

## 4330 SAINT-JEAN

Projecteur encastré, sans saillie, d'éclairage de cheminement à placer à moins d'un mètre du sol.

Les optiques spécifiques H30 et H60 permettent d'éclairer un cheminement piétons ou cycles, avec de grandes interdistances (plus de 6m).  
Faisceau inclinable (+/-30°) sans ouverture du projecteur, et sans en affecter son étanchéité.

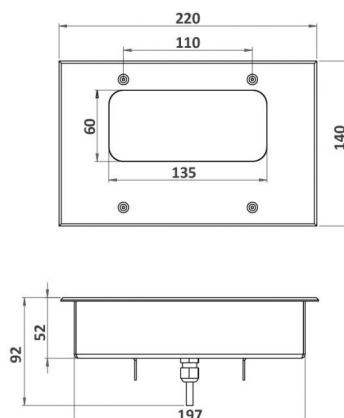
Version murale de la borne 6430 (Parc).

### APPLICATIONS :

- Éclairage de cheminements piétons et cycles
- Éclairage d'escaliers
- Éclairage de monuments

### CARACTÉRISTIQUES

- Corps en aluminium anodisé
- Cadre en aluminium usiné anodisé incolore
- Fenêtre en verre organique antivandalisme
- Visserie en acier inoxydable 316L
- Peinture thermolaquage du cadre sur demande
- 2 dimensions de pots d'encastrement possibles



Nombre de LED	3, 4
Type de LED	LED de puissance. Pour pays chauds, nous consulter.
Couleur(s)	Blanc chaud 2700K (F), Blanc chaud 3000K (E), Blanc neutre 4000K (N), Blanc froid 6000K (W), Rouge (R), Ambre (O), Vert (V), Bleu (L), Bleu Royal (K)

Affinez votre sélection avec le configurateur produit en ligne, en fonction de vos critères techniques, en cliquant sur ce lien :  
<http://www.lec.fr/4330-saint-jean-r109>

### DOMAINE

#### Éclairage

Flux de référence : **892 lm**

Cette valeur, obtenue en sortie de luminaire, correspond à l'optimum de nombre et de type de LED, pour un blanc froid (6000K)





### CONFIGURATEUR.EMPLACEMENT

 Encastrés muraux

### CARACTÉRISTIQUES

Poids : **2080 g**


### Options d'effets lumineux

-  Orientable sur 1 axe
-  Faisceau orientable
-  Divers angles d'ouverture du faisceau lumineux
-  Fenêtre plane transparente




### Alimentation - pilotage

 Longueur de câble **1 m**

**Intégré** : 24V-Non dimmable, 24V-PWM  
**Déporté** : 24V-0/10V, 24V-DMX, 24V-DALI

 **Intégré** : 230V-Non dimmable


### Matériaux

-  Aluminium usiné anodisé satiné
-  Inox 316L
-  Fenêtre polycarbonate, anti-vandalisme, anti-U.V., anti-rayures, M2

### Tenue mécanique - Etanchéité

**IK10** Résistant aux chocs de IK10  
**20J**

**IP67** Étanche à l'immersion temporaire

 Orientation réglable sans démontage

## 4330 SAINT-JEAN

Cette fiche présente toutes les optiques possibles pour ce produit, sous réserve de compatibilité avec le nombre de LED.

URL de ce produit : <http://www.lec.fr/4330-saint-jean-r109>

