

5682 LIMA

Projecteur linéaire à LED orientable, fixé en applique, permet un éclairage homogène de murs et de façades sur une grande hauteur. Son compartiment fermé par une trappe permet de cacher la câblerie et les connexions.

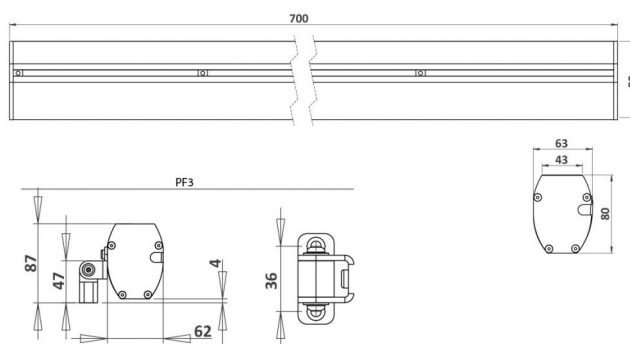
APPLICATIONS :

- Surlignage d'éléments architecturaux,
- Éclairage de façade, monuments
- Ligne continue
- Mise en valeur d'arbres
- Éclairage direct ou indirect d'espaces publics

CARACTÉRISTIQUES

Longueur = 700 mm

- Corps en aluminium anodisé incolore
- Fenêtre en verre organique antivandalisme
- Visserie en acier inoxydable 316L
- Peinture thermolaquage sur demande
- 3 Pattes de fixation disponibles : 2 versions fixes (15cm ou 30cm) et une version pour corniche
- Option quadrichromie disponible



| | |
|---------------|---|
| Nombre de LED | 24 |
| Type de LED | LED de puissance. Pour pays chauds, nous consulter. |
| Couleur(s) | Blanc chaud 2700K (F), Blanc chaud 3000K (E), Blanc neutre 4000K (N), Blanc froid 6000K (W), Rouge (R), Ambre (O), Vert (V), Bleu (L), Bleu Royal (K) |

Affinez votre sélection avec le configurateur produit en ligne, en fonction de vos critères techniques, en cliquant sur ce lien :

<http://www.lec.fr/5682-lima-r2435>

DOMAINE

Éclairage

Flux de référence : **5352 lm**

Cette valeur, obtenue en sortie de luminaire, correspond à l'optimum de nombre et de type de LED, pour un blanc froid (6000K)







CONFIGURATEUR.EMPLACEMENT

Appliques

CARACTÉRISTIQUES


Poids : **3600 g**

Options d'effets lumineux



-  Option quadrichromie
-  Orientable sur 1 axe
-  Faisceau orientable
-  Divers angles d'ouverture du faisceau lumineux
-  Fenêtre plane transparente
-  Animation couleur (option)

Alimentation - pilotage

 Longueur de câble **1 m**

 **Intégré** : 230V-Non dimmable, 230V-0/10V, 230V-DMX, 230V-DALI

Matériaux

-  Aluminium usiné anodisé satiné
-  Fenêtre polycarbonate, anti-vandalisme, anti-U.V.

Tenue mécanique - Etanchéité

IK10 20J Résistant aux chocs de IK10 20J

IP67 Étanche à l'immersion temporaire

5682 LIMA

Cette fiche présente toutes les optiques possibles pour ce produit, sous réserve de compatibilité avec le nombre de LED.

URL de ce produit : <http://www.lec.fr/5682-lima-r2435>

