

5652 CLEM

Barreau lumineux commandable en 4 longueurs, il permet les poses individuelles ou en ligne continue.

Avec les optiques asymétriques très extensives un éclairage homogène est obtenu même pour une implantation rasante.

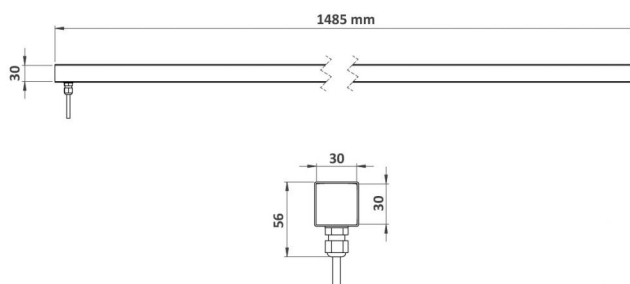
APPLICATIONS :

- Surlignage d'éléments architecturaux,
- Éclairage de façade depuis bandeau
- Ligne continue
- Éclairage direct ou indirect d'espaces publics
- Voies couvertes

CARACTÉRISTIQUES

Longueur = 1485 mm

- Profilé en verre organique antivandalisme
- Sortie câble latérale ou en sous-face
- Différents accessoires de fixation possibles (fixes ou rotation)
- Option quadrichromie disponible



Nombre de LED	18
Type de LED	LED de puissance. Pour pays chauds, nous consulter.
Couleur(s)	Blanc chaud 2700K (F), Blanc chaud 3000K (E), Blanc neutre 4000K (N), Blanc froid 6000K (W), Rouge (R), Ambre (O), Vert (V), Bleu (L), Bleu Royal (K)

Affinez votre sélection avec le configurateur produit en ligne, en fonction de vos critères techniques, en cliquant sur ce lien :

<http://www.lec.fr/5652-clem-r2438>

DOMAINE



Éclairage

Flux de référence : **4014 lm**

Cette valeur, obtenue en sortie de luminaire, correspond à l'optimum de nombre et de type de LED, pour un blanc froid (6000K)

CONFIGURATEUR.EMPLACEMENT



Appliques

CARACTÉRISTIQUES

Poids : **800 g**



Eco Design

Options d'effets lumineux



Option quadrichromie



Orientable sur 1 axe



Faisceau orientable



Divers angles d'ouverture du faisceau lumineux



Fenêtre plane transparente



Animation couleur (option)

Alimentation - pilotage



Longueur de câble **1 m**



Intégré : 24V-PWM



Déporté : 24V-0/10V, 24V-DMX, 24V-DALI

Matériaux



Fenêtre polycarbonate, anti-vandalisme, anti-U.V.

Tenue mécanique - Etanchéité



Étanche à l'immersion temporaire

5652 CLEM

Cette fiche présente toutes les optiques possibles pour ce produit, sous réserve de compatibilité avec le nombre de LED.

URL de ce produit : <http://www.lec.fr/5652-clem-r2438>

