

Fort Saint-Jean, Marseille

Mise en lumière du Fort Saint-Jean, classé monument historique depuis 1964.

Prescripteurs : Agence 8'18"
Marseille et l'Agence Lumière
Installateurs: Santerne Citeos
Marseille
Crédits Photos : LEC/Xavier
Boymond



Domaines d'applications
LEC autour du patrimoine

Localisation
Provence-Alpes-Côte-d'Azur

Produits

- [4040 - Luminy 4](#)
- [4330 - Saint-Jean](#)
- [5620 - Brunei](#)
- [5640 - School-light](#)
- [5716 - Allevard](#)

Mise en service
2013

PDF généré le 07.02.2026

Fort Saint-Jean, Marseille

4040 - Luminy 4



Orientable 2 axes



Les projecteurs de façade 4040-Luminy 4 et 4240-Havre sont positionnés sur les terrasses.

4330 - Saint-Jean



Les encastrés muraux à LED 4330-Saint-Jean sont installés au niveau des coursives major Est et Ouest du Fort, ainsi que du tunnel de la place d'Armes.

5620 - Brunei



Domaines d'applications
LEC autour du patrimoine

Localisation
Provence-Alpes-Côte-d'Azur

Produits

- [4040 - Luminy 4](#)
- [4330 - Saint-Jean](#)
- [5620 - Brunei](#)
- [5640 - School-light](#)
- [5716 - Allevard](#)

Mise en service
2013

PDF généré le 07.02.2026

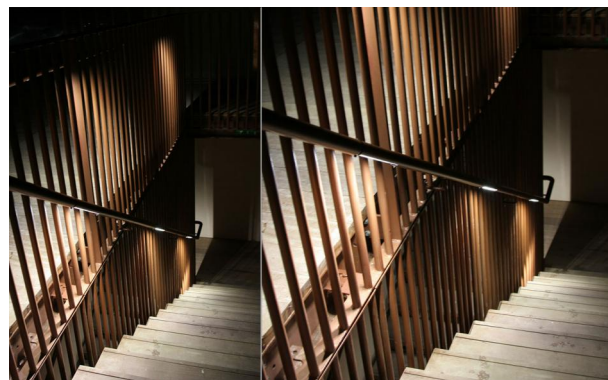
www.lec.fr



Les barreaux immergeables 5620-Brunei éclairent la fontaine.

Fort Saint-Jean, Marseille

5640 - School-light



Les projecteurs linéaires 5640-School-light sont encastrés dans la main courante de l'escalier "Pergola des Ombres" et sur la Passerelle Saint-Laurent.

5716 - Allevard



Projecteurs 5716-Allevard encastrés au sol autour des arbres

Domaines d'applications
LEC autour du patrimoine

Localisation
Provence-Alpes-Côte-d'Azur

Produits
• [4040 - Luminy 4](#)
• [4330 - Saint-Jean](#)
• [5620 - Brunei](#)
• [5640 - School-light](#)
• [5716 - Allevard](#)

Mise en service
2013

PDF généré le 07.02.2026