

Fort Saint-Jean, Marseille

Mise en lumière du Fort Saint-Jean, classé monument historique depuis 1964.

Prescripteurs : Agence 8'18"
Marseille et l'Agence Lumière
Installateurs: Santerne Citeos
Marseille
Crédits Photos : LEC/Xavier
Boymond



Domaines d'applications
LEC autour du patrimoine

Localisation
Provence-Alpes-Côte-d'Azur

- Produits
- [1750C1 - Bourgogne](#)
 - [4040 - Luminy 4](#)
 - [4240 - Le Havre](#)
 - [4330 - Saint-Jean](#)
 - [5620 - Brunei](#)
 - [5640 - School-light](#)
 - [5716 - Allevard](#)

Mise en service
2013

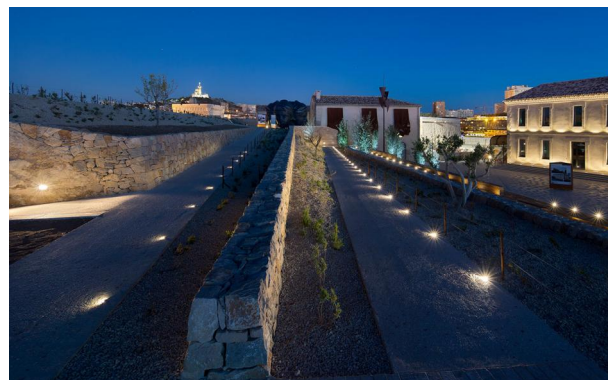
PDF généré le 27.02.2021

Fort Saint-Jean, Marseille

1750C1 - Bourgogne



Dôme 8.5mm émettant un faisceau horizontal pour éclairer dans une direction sur 120°. LED de puissance uniquement. Corps en aluminium usiné anodisé incolore



Les balises 1750C1-Bourgogne sont encastrées au sol sur la terrasse.

4040 - Luminy 4



Orientable 2 axes



Les projecteurs de façade 4040-Luminy 4 et 4240-Havre sont positionnés sur les terrasses.

4240 - Le Havre



Domaines d'applications
LEC autour du patrimoine

Localisation
Provence-Alpes-Côte-d'Azur

- Produits
- [1750C1 - Bourgogne](#)
 - [4040 - Luminy 4](#)
 - [4240 - Le Havre](#)
 - [4330 - Saint-Jean](#)
 - [5620 - Brunei](#)
 - [5640 - School-light](#)
 - [5716 - Allevard](#)

Mise en service
2013

PDF généré le 27.02.2021

Fort Saint-Jean, Marseille

4330 - Saint-Jean



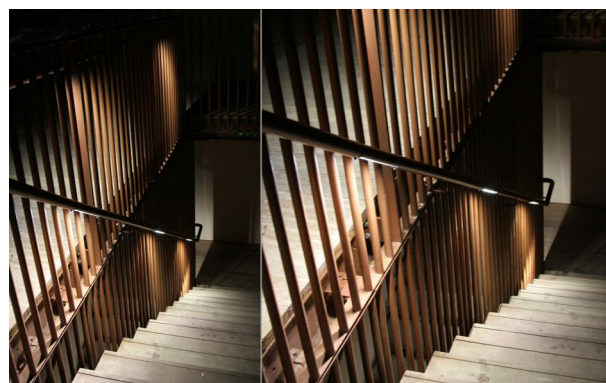
Les encastrés muraux à LED 4330-Saint-Jean sont installés au niveau des coursives major Est et Ouest du Fort, ainsi que du tunnel de la place d'Armes.

5620 - Brunei



Les barreaux immergeables 5620-Brunei éclairent la fontaine.

5640 - School-light



Les projecteurs linéaires 5640-School-light sont encastrés dans la main courante de l'escalier "Pergola des Ombres" et sur la Passerelle Saint-Laurent.

Domaines d'applications
LEC autour du patrimoine

Localisation
Provence-Alpes-Côte-d'Azur

- Produits
- [1750C1 - Bourgogne](#)
 - [4040 - Luminy 4](#)
 - [4240 - Le Havre](#)
 - [4330 - Saint-Jean](#)
 - [5620 - Brunei](#)
 - [5640 - School-light](#)
 - [5716 - Allevard](#)

Mise en service
2013

PDF généré le 27.02.2021

Fort Saint-Jean, Marseille

5716 - Allevard



Projecteurs 5716-Allevard encastrés au sol autour des arbres

Domaines d'applications
LEC autour du patrimoine

Localisation
Provence-Alpes-Côte-d'Azur

Produits

- [1750C1 - Bourgogne](#)
- [4040 - Luminy 4](#)
- [4240 - Le Havre](#)
- [4330 - Saint-Jean](#)
- [5620 - Brunei](#)
- [5640 - School-light](#)
- [5716 - Allevard](#)

Mise en service
2013

PDF généré le 27.02.2021