

## Grand Hôtel Dieu à Lyon (France)

Plus grand chantier privé de réhabilitation d'Europe, l'ancien hôpital a de nouveau ouvert ses portes aux lyonnais et aux touristes après 4 ans de fermeture liée aux travaux. Classé au patrimoine historique, le Grand Hôtel Dieu peut désormais recevoir le public dans les cours et les jardins animés par les restaurants, commerces et bureaux, écrivant ainsi une nouvelle page de l'histoire de Lyon.

Classé aux Monuments Historiques en novembre 2011, l'édifice, après une rénovation qui a duré de longs mois, reprend une place majeure dans la vie lyonnaise. Un lieu aux multiples facettes, tourné vers l'accueil, l'hospitalité et la culture. C'est aussi une formidable vitrine du savoir-faire de LEC avec de nombreux et multiples produits qui contribuent à la mise en lumière des lieux. (Clem, Lignon, Lima, Passy, Corsica)

Concepteur : Atelier Roland JEOL  
Installation : EIFFAGE Energie Systèmes  
Photos : Michel Djaoui - Noël Bouchut



*Les études d'éclairage ont débuté en Avril 2012 et les travaux se sont terminés en juin 2019. Désormais, les promeneurs des bords du Rhône peuvent contempler ce magnifique édifice, jusqu'à minuit, heure à laquelle les lumières cessent de fonctionner.*



*Ce sont pas moins de 458 projecteurs lumineux qui ont été mis en oeuvre. Malgré tout, grâce à la technologie LED, la puissance totale consommée n'excède pas 31kW.*

Domaines d'applications  
LEC autour du patrimoine  
LEC en ville

Localisation  
Rhône-Alpes

Produits  
● [2855 - Meteor](#)  
● [4660 - Corsica](#)  
● [5633 - Arches](#)  
● [5782 - Passy](#)

Mise en service  
2019

PDF généré le 26.01.2026



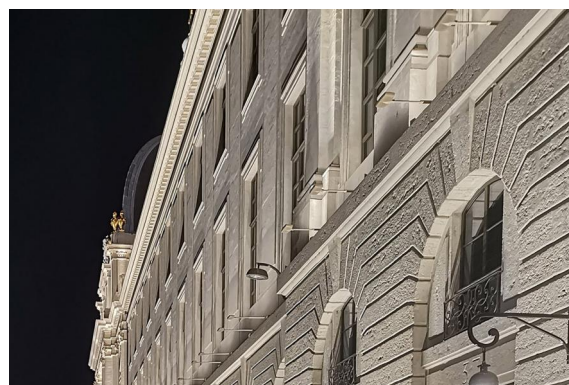
## Grand Hôtel Dieu à Lyon (France)

### 2855 - Meteor



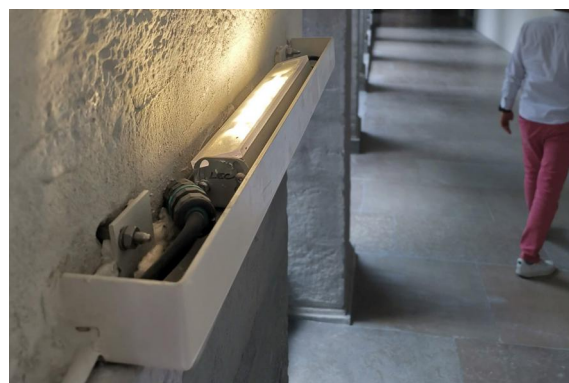
Mise en valeur de la fontaine centrale d'une des cours intérieures à l'aide de 4 projecteurs 2855-Meteor

### 4660 - Corsica



Les projecteurs LEC 4660 Corsica éclairent le second niveau de la façade. Grâce à leur tête orientable, à leur bras télescopique et au grand choix d'optiques disponibles, ils offrent toutes les possibilités de réglages et permettent un éclairage "sur-mesure" pour la mise en valeur de la façade et l'accentuation de ses reliefs.

### 5633 - Arches



A l'intérieur du Grand Hôtel Dieu, au niveau de certaines coursives et tout autour du cloître, des appliques 5633 de la famille Arches permettent la mise lumière des voûtes. Les projecteurs, réglables en orientation et dotés d'optiques spécifiques, permettent de diffuser un éclairage chaleureux et apaisant qui accompagne les promeneurs.

Domaines d'applications  
**LEC autour du patrimoine**  
**LEC en ville**

Localisation  
**Rhône-Alpes**

Produits  
• [2855 - Meteor](#)  
• [4660 - Corsica](#)  
• [5633 - Arches](#)  
• [5782 - Passy](#)

Mise en service  
**2019**

PDF généré le 26.01.2026

## Grand Hôtel Dieu à Lyon (France)

### 5782 - Passy



Longueur = 530 mm



Les projecteurs 5760 de la gamme PASSY sont encastrés au sol, dans le trottoir. Ils ne présentent aucune aspérité et sont équipés de coupe-flux pour éviter d'éblouir les piétons. Les projecteurs sont équipés d'optiques sur mesure, selon la distance qui le séparent du mur pour obtenir un éclairage homogène sur l'ensemble de la façade, bien qu'ils ne soient pas installés en ligne continue. Les projecteurs sont concentrés sur l'éclairage du premier niveau de la façade, le relais étant pris au niveau supérieur par des projecteurs LEC Corsica (4660).

Domaines d'applications  
**LEC autour du patrimoine**  
**LEC en ville**

Localisation  
**Rhône-Alpes**

Produits  
• [2855 - Meteor](#)  
• [4660 - Corsica](#)  
• [5633 - Arches](#)  
• [5782 - Passy](#)

Mise en service  
**2019**

PDF généré le 26.01.2026