

Mairie du III arrondissement de Paris

Seulement 330 Watts sont consommés par les 70 projecteurs de LEC sur la façade la mairie du 3^e arrondissement de Paris.

Concepto a privilégié un éclairage d'accentuation des détails architecturaux de ce bâtiment en utilisant un projecteur adapté à chaque détail.

Maître d'ouvrage : Ville de Paris
Maîtrise d'oeuvre : Evesa
Prescripteur : Concepto
Installateur : Sobeca
Photos : LEC



Domaines d'applications
LEC autour du patrimoine

Localisation
Paris et Ile-de-France

Produits
• [1830 - Lucerne](#)
• [4010 - Luminy](#)
• [4020 - Luminy 2](#)
• [5633 - Arches](#)

Mise en service
2015

PDF généré le 11.02.2026

Mairie du III arrondissement de Paris



Domaines d'applications
LEC autour du patrimoine

Localisation
Paris et Ile-de-France

Produits
• [1830 - Lucerne](#)
• [4010 - Luminy](#)
• [4020 - Luminy 2](#)
• [5633 - Arches](#)

Mise en service
2015

PDF généré le 11.02.2026

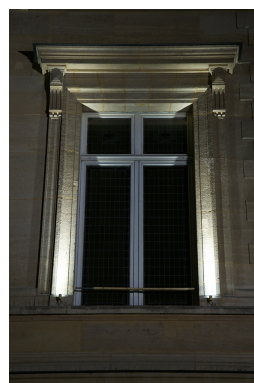
Mairie du III arrondissement de Paris

1830 - Lucerne



Des encastrés de sol 1830A-Lucerne, installés il y a quelques années auparavant, balisent le cheminement intérieur le long des fenêtres basses.

4010 - Luminy



48x 4010-CE-10 Luminy pour éclairer les 24 fenêtres du 1er étage, soit 2 projecteurs par fenêtre installés de chaque côté.

4020 - Luminy 2



- 2x 4020-CE-20 Luminy 2 pour illuminer les statues situées en haut de l'horloge ;
- 4x 4020-CE-36 pour mettre en lumière l'horloge et son fronton ;

Domaines d'applications
LEC autour du patrimoine

Localisation
Paris et Ile-de-France

Produits
• [1830 - Lucerne](#)
• [4010 - Luminy](#)
• [4020 - Luminy 2](#)
• [5633 - Arches](#)

Mise en service
2015

PDF généré le 11.02.2026

Mairie du III arrondissement de Paris

5633 - Arches



14x 5633-BE6-L3 Arches pour l'éclairage des fenêtres basses. Les projecteurs sont installés au centre du rebord de chaque fenêtre.

Domaines d'applications
LEC autour du patrimoine

Localisation
Paris et Ile-de-France

Produits
• [1830 - Lucerne](#)
• [4010 - Luminy](#)
• [4020 - Luminy 2](#)
• [5633 - Arches](#)

Mise en service
2015

PDF généré le 11.02.2026