

Métro de Vincennes

Les agences Art-Thème et Speeg & Michel ont introduit un nouveau concept d'éclairage des bouches du métro. Ces nouveaux accès entre le tram et le métro sont éclairés par les mains courantes composées d'éléments de serrurerie 5682 - School et de projecteurs blancs 5640 - School-light.

Prescripteurs : Les agences Art-Thème et Speeg & Michel
Crédit photos : Jean-Philippe Humbert



Domaines d'applications
LEC dans les transports

Localisation
Paris et Ile-de-France

Produits
• [5640 - School-light](#)

Mise en service
2011

PDF généré le 27.02.2021

Métro de Vincennes



Domaines d'applications
LEC dans les transports

Localisation
Paris et Ile-de-France

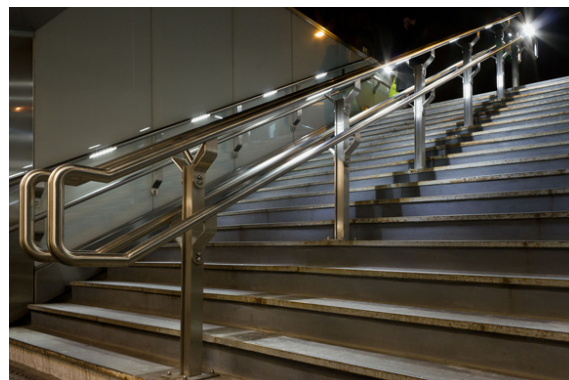
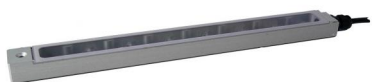
Produits
• [5640 - School-light](#)

Mise en service
2011

PDF généré le 27.02.2021

Métro de Vincennes

5640 - School-light



Domaines d'applications
LEC dans les transports

Localisation
Paris et Ile-de-France

Produits
• [5640 - School-light](#)

Mise en service
2011

PDF généré le 27.02.2021