

## Place Aristide Briand, Lorient

L'adaptation spéciale pour la place Aristide Briand du barreau 5620-Brunei en applique a été mise au point pour répondre à l'exigence du concepteur d'une visibilité à 180° et d'un masquage de la connectique.

L'intégration du 1570 Chateaneuf et du 5620-Brunei dans une borne signalent les arrêts des transports publics.

Des barreaux homogènes 5623-Brunei en rouge installés sur les immeubles et en bilatéral : 3x 1830A Lucerne encastrées en ambre et 1 barreau 5623-Brunei encastré en bleu dans les bornes stations de la place du réseau de Transports Collectifs en Site Propre de Lorient.

Prescripteur : Vincent THIESSON de l'Agence ON  
Crédit photo : Xavier Boymond, LEC



Domaines d'applications  
Produits spéciaux

Localisation  
Bretagne

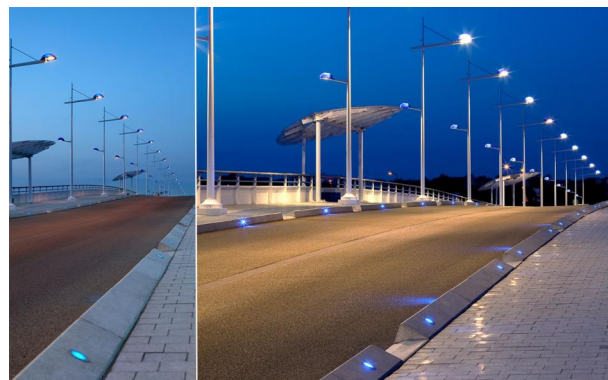
- Produits
- [1570R-RM - Chateaneuf](#)
  - [1830 - Lucerne](#)
  - [5620 - Brunei](#)
  - [5623 - Brunei](#)

Mise en service  
2009

PDF généré le 13 déc. 2017

## Place Aristide Briand, Lorient

### 1570R-RM - Chateaufneuf



### 1830 - Lucerne



*Le projecteur est équipé de 3 ou 4 LED de puissance avec un très large choix d'optiques et de couleurs.*

### 5620 - Brunei



Domaines d'applications  
Produits spéciaux

Localisation  
Bretagne

Produits  

- [1570R-RM - Chateaufneuf](#)
- [1830 - Lucerne](#)
- [5620 - Brunei](#)
- [5623 - Brunei](#)

Mise en service  
2009

PDF généré le 13 déc. 2017

## Place Aristide Briand, Lorient

### 5623 - Brunei



---

Domaines d'applications  
Produits spéciaux

Localisation  
Bretagne

Produits

- [1570R-RM - Chateauneuf](#)
- [1830 - Lucerne](#)
- [5620 - Brunei](#)
- [5623 - Brunei](#)

Mise en service  
2009

PDF généré le 13 déc. 2017