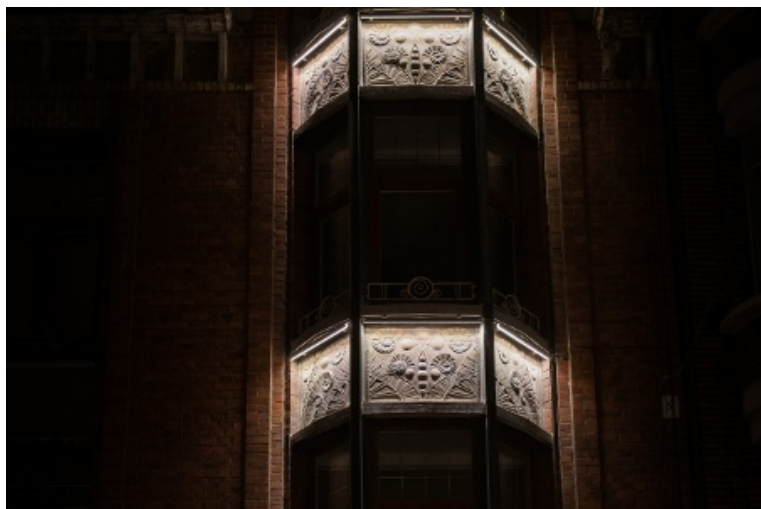


Date : 08/11/12

LEC met en lumière un quartier "art déco" de Namur



Dans le cadre d'une valorisation des quartiers architecturaux de la ville de Namur en Belgique, LEC a fourni 235 solutions à LED sur-mesure pour chaque détail des façades du quartier des Carmes.

Le fabricant de solutions d'éclairage à LED sur-mesure LEC a conçu et fourni 235 barreaux et projecteurs aux agences Radiance et Ores chargées de la mise en lumière du quartier historique des Carmes à Namur. Chacun de ces équipements est adapté, en dimensions et effets lumineux, à chaque élément architectural des façades (sculptures, encadrements de fenêtres, lignes, moulures, reliefs...). La technologie LED implique un encombrement minime, un faisceau précis et une importante durée de vie réduisant considérablement la maintenance. Chaque barreau à LED mesure entre 30 et 200cm et des câbles d'alimentation y ont été directement intégrés pour les rendre invisibles. "Nous avons donc choisi de réaliser un éclairage patrimonial sur mesure, utilisant une technologie à LED. L'éclairage public fonctionnel a été

Évaluation du site

Ce site s'adresse aux professionnels du bâtiment. Il leur propose des services de mise en relation, de petites annonces ainsi qu'un fil d'actualité concernant l'actualité de leur domaine d'activité.

Cible
Professionnelle

Dynamisme* : 31

* pages nouvelles en moyenne sur une semaine

revu, en remplaçant les anciens lampadaires à Sodium par des armatures plus "design" à iodure métallique, qui émettent une lumière blanche. L'essentiel étant de révéler le côté urbain, toile de fond indispensable pour la réussite d'une mise en valeur patrimoniale" indique David Decellier, concepteur éclairage public Ores.