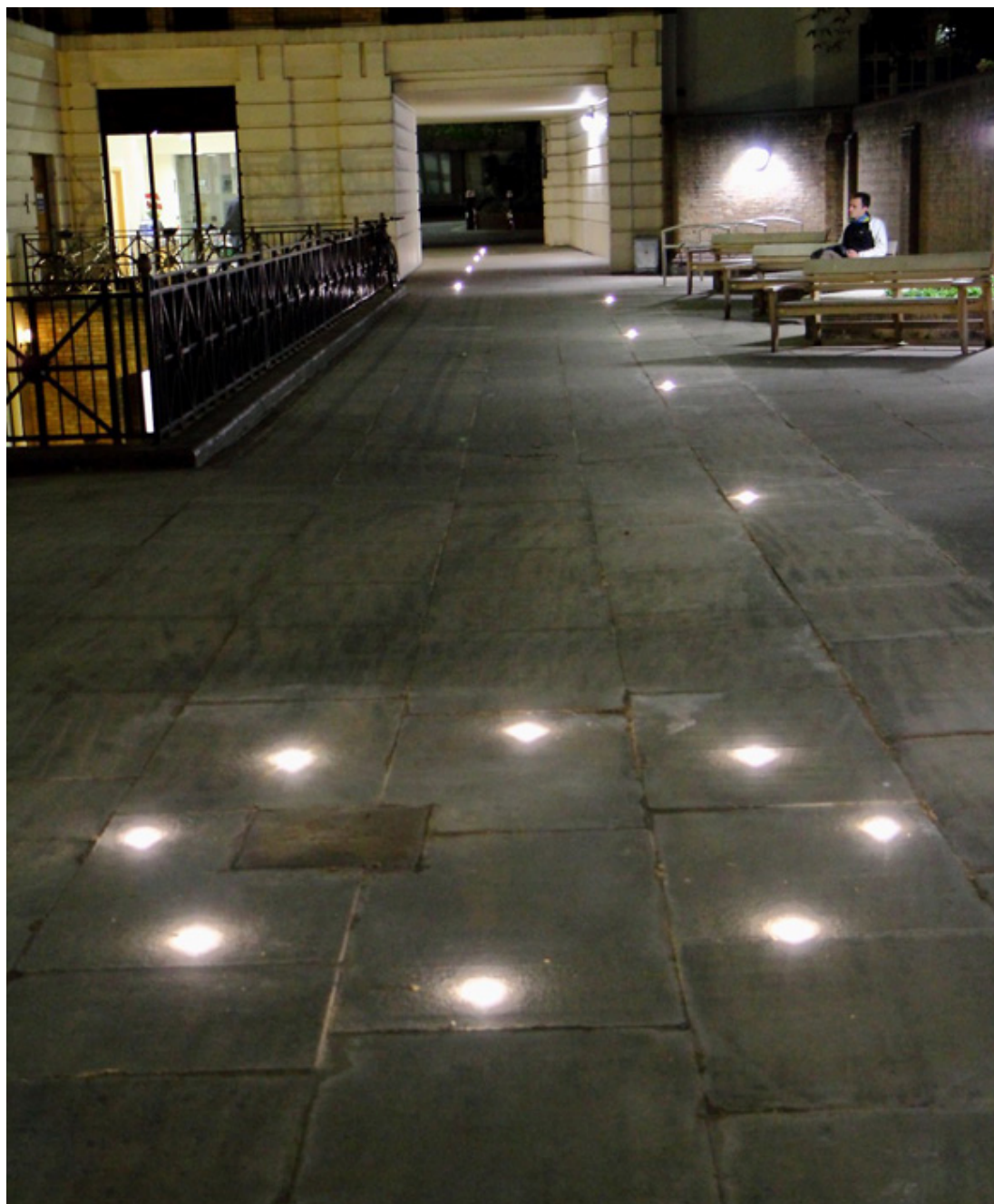


St. Brides Passage, Ludgate, Londres

16 x Bourgogne périphérique 1750 AD-BE-PH5, encastré vissé, 1 Superwatt 1W blanc chaud, dôme 5mm.
Grace à son optique périphérique, ce 1750 de toute petite dimension produit une importante marque de lumière.

Crédits photos : Richard Wignall / Woodhouse



Domaines d'applications
LEC en ville

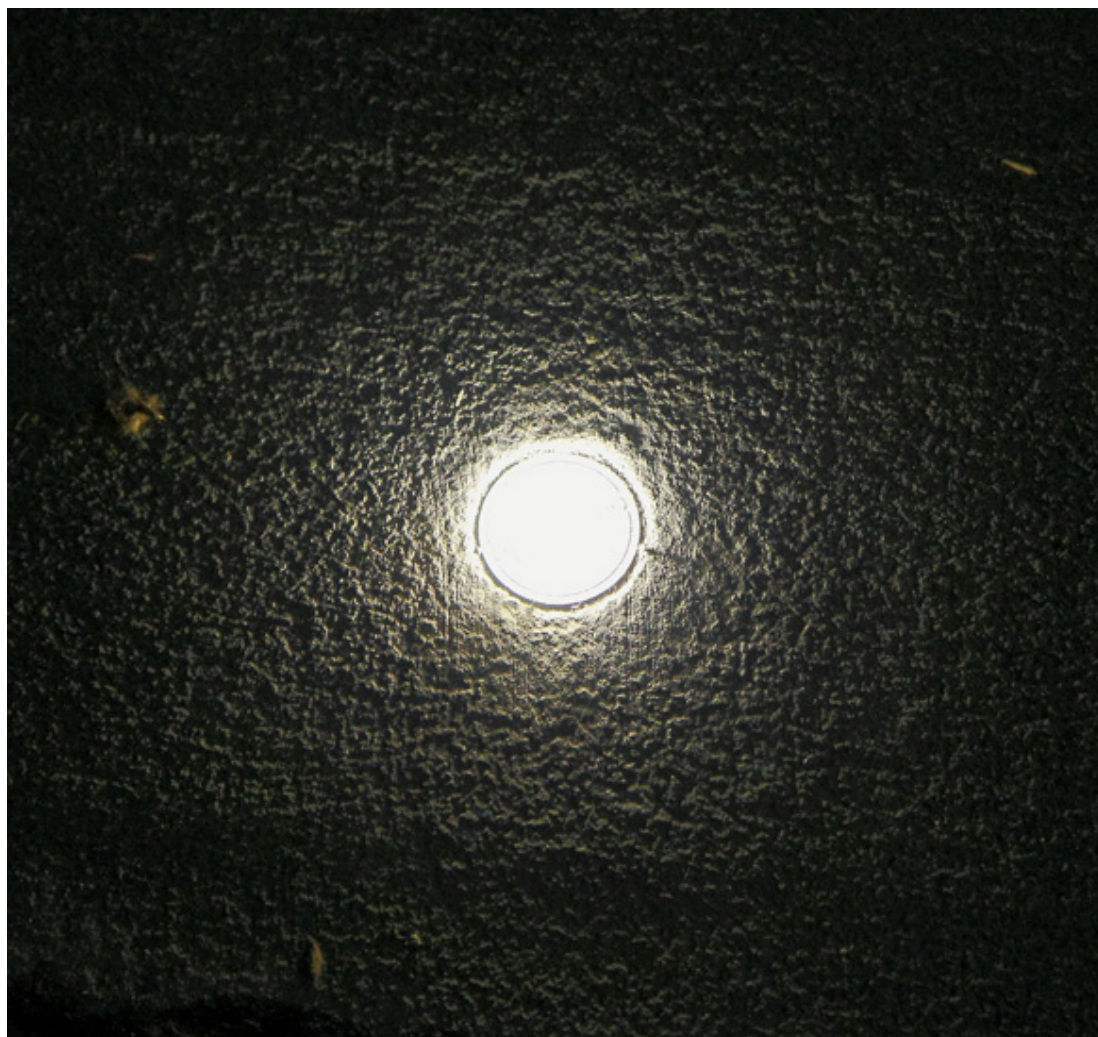
Localisation
Grande-Bretagne et Irlande du Nord

Produits
• [1750 - Bourgogne](#)

Mise en service
2011

PDF généré le 31.01.2026

St. Brides Passage, Ludgate, Londres



Domaines d'applications
LEC en ville

Localisation
Grande-Bretagne et Irlande du Nord

Produits
• [1750 - Bourgogne](#)

Mise en service
2011

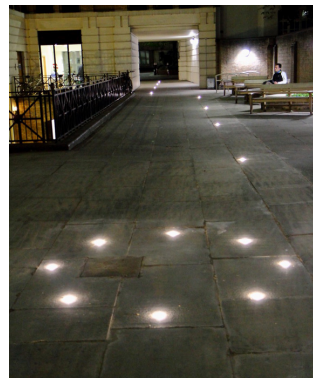
PDF généré le 31.01.2026

St. Brides Passage, Ludgate, Londres

1750 - Bourgogne



Corps en aluminium usiné anodisé incolore



Domaines d'applications
LEC en ville

Localisation
Grande-Bretagne et Irlande du Nord

Produits
• [1750 - Bourgogne](#)

Mise en service
2011

PDF généré le 31.01.2026