



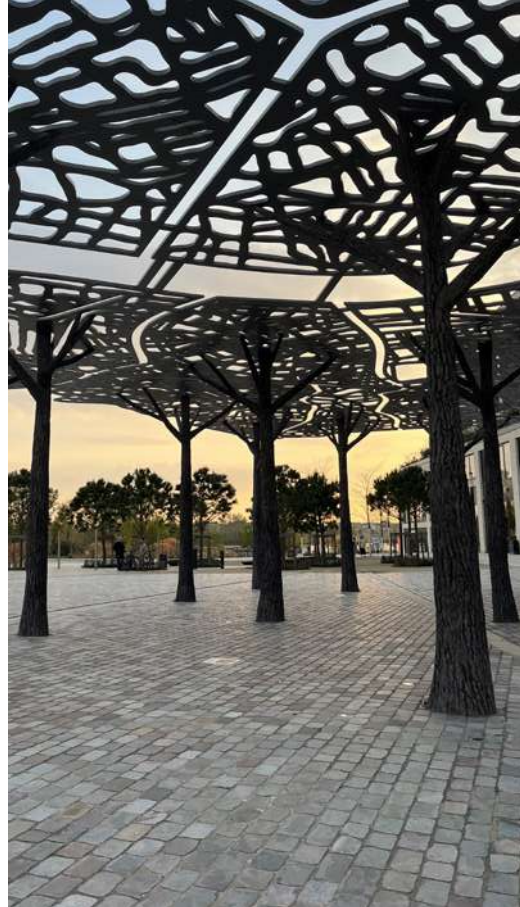
PUNKTE ALBI

5713

Bodeneinbauleuchte ohne Überstand

ALBI ist eine dezente, aber äußerst effektive Bodeneinbauleuchte, die sich perfekt dazu eignet, die Details einer Gestaltung hervorzuheben. Kompakt und ohne Überstand ist dieser kleine 4-LED-Strahler die Mini-Version der ausrichtbaren runden Einbauleuchten. Ihr Design ermöglicht eine 360°-Drehung im eingebauten Zustand und bietet damit völlige Freiheit, um den Lichtstrom in die richtige Richtung zu lenken, unabhängig von den Einschränkungen

bei der Installation. Ihr Lichtmodul ist neigbar ($-10^{\circ}/+30^{\circ}$), sodass Sie die Beleuchtung genau einstellen können. Ideal zur Aufwertung von architektonischen Elementen, Stadtmobiliar oder zur Schaffung von Atmosphären auf Plätzen und in öffentlichen Räumen. Diese Einbauleuchte vereint Robustheit und Eleganz dank ihres maschinell bearbeiteten, farblos eloxierten Aluminiumrahmens und ist auch in einer vierfarbigen Option erhältlich.



Bildnachweise (von links nach rechts):
 1/3. © LEC - Bordeaux, Frankreich | 2. © LEC - Funchal, Portugal
 4/5. © MFROMER - Sitten, Schweiz

MERKMALE

LEUCHTENKÖRPER

Werkstoffe	Maschinell bearbeitetes Aluminium, farblos eloxiert
Schutzart	IP68
Stoßfestigkeit	IK10 60 J
Gewicht	0,96 kg
Kabellänge	100 cm
Merkmale	In 2 Achsen ausrichtbar Platte ausrichtbar: - 10° bis 30° Transparente, ebene Scheibe
Integrierte Stromversorgung	24 V DC + PWM (Klasse III)
Versetzte Stromversorgung über Kabel	230 V AC - nicht dimmbar (Klasse II)
Versetzte Stromversorgung in entferntem Gehäuse	230 V AC -> 24 V DC + PWM Mögliche Steuerung: 0/10 V, DMX, DALI, Potentiometer



OPTISCHER BLOCK

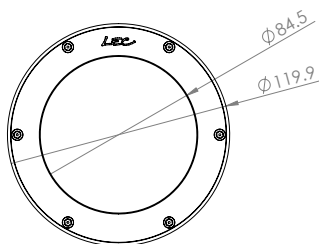
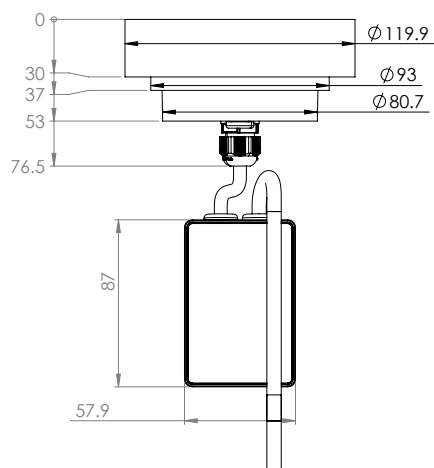
Farbtemperatur	2200 K (A), 2700 K (F), 3000 K (E), 4000 K (N), 6000 K (W), Rot (R), Amberfarben (O), Grün (V), Blau (L), Königsblau (K)
LED-Typ	Power-LED
Optik	10°, 20°, 36°, 52°, 77°, 120°, 130 x 25° (L1), 116 x 44° (L2), 40 x 10° (L4), 130 x 25° A50° (L5), 116 x 44° A36° (L6), 100 x 20° (L7). Einzelheiten im Dokument "Photometrische Merkmale"
LED-Anzahl	4
Referenz-Lichtstrom*	836 lm

Produktreferenz

5713

* Bei diesem am Leuchtenausgang ermittelten Wert sind Anzahl und Typ der LEDs optimal für warmweiß (3000 K)

ABMESSUNGEN



OPTIONEN

Vierfarbig
Optikmischung möglich



Einbaugehäuse-Auswahl für die Installation:

- Mit Verlängerung
- Kompakt



ZUBEHÖR

KONFIGURATIONSHILFE

Konfigurationsbeispiel: **5713T-R-L2E**
(mit den unten stehenden Referenzen anpassbar)

5713	T	R	L2E	
Referenz	Stromversorgung	Farbe	Optik	
5713 ALBI		Ø 24 V PWM-steuerbar T 230 V		L2 Optik
			R	Farbe der LEDs
			T	Vierfarbig
			E	Ausrichtung der Ellipse