



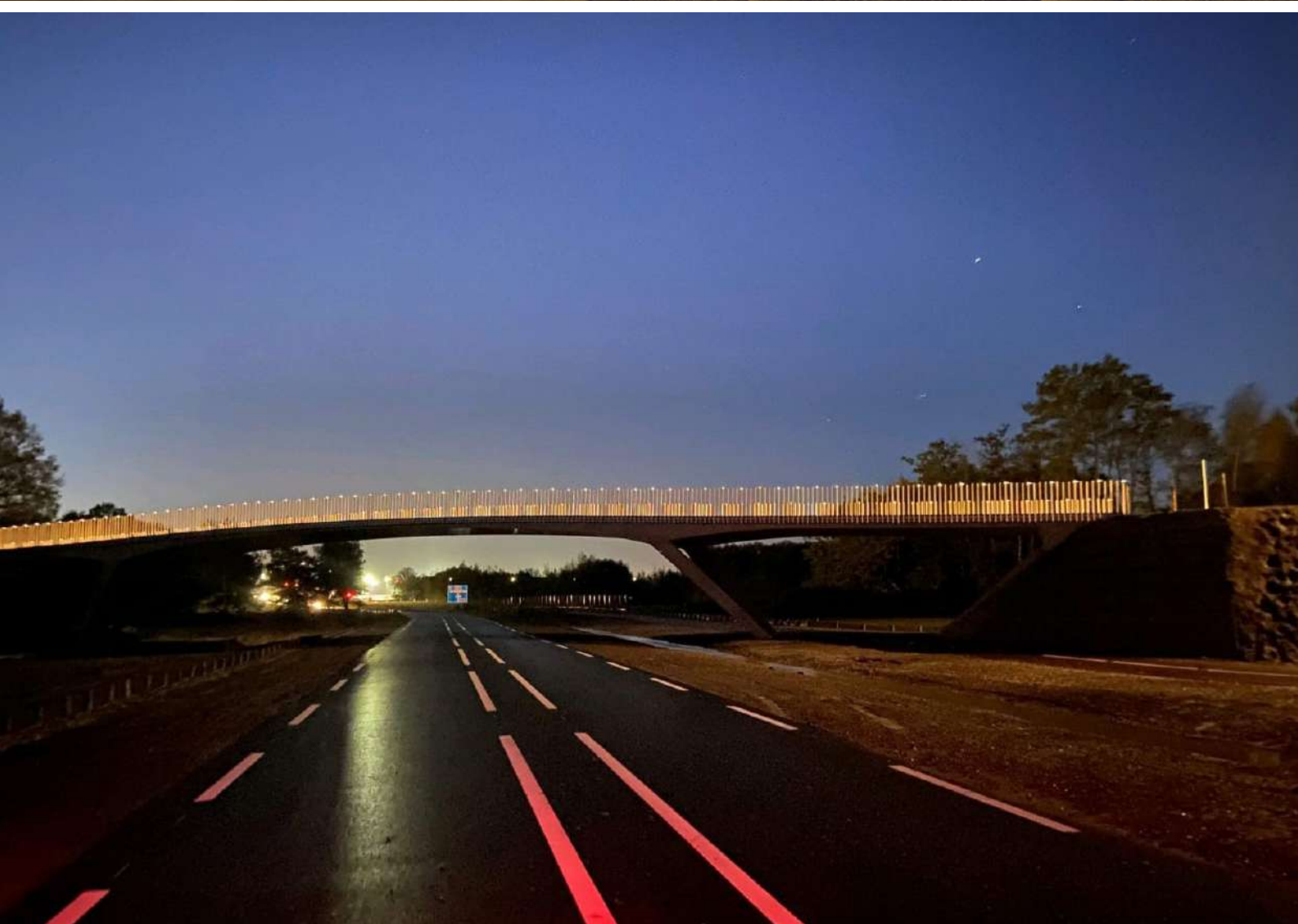
PUNKTE MATOSINHOS

0320

Wandeinbaustrahler & Mast

Als kleines leuchtendes Auge ist MATOSINHOS eine dezente und vielseitige Lichtmarkierung, die sich ideal für eine dekorative oder sicherheitsrelevante Beleuchtung eignet. Sie ist für die harmonische Integration in verschiedene Untergründe entworfen: sie kann direkt in den Boden eingelassen werden, um Lichtmotive zu schaffen, regelmäßig positioniert werden, um einen Weg zu gliedern, oder in

eine Mauer, einen Lichtmast oder ein anderes Element des Stadtmobiliars integriert werden. Dank eines Durchmessers von 17,5 mm lässt sie sich kraftschlüssig für eine einfache und dauerhafte Installation befestigen. Robust (IK10 20J) und absolut wasserdicht (IP68) bietet MATOSINHOS zuverlässige Leistung und optimale Sichtbarkeit unter allen Bedingungen.



MERKMALE

LEUCHTENKÖRPER

Werkstoffe	UV-beständiges Polycarbonat
Schutzart	IP68
Stoßfestigkeit	IK10 20 J
Gewicht	0,07 kg
Kabellänge	100 cm
Merkmale	Passt kraftschlüssig in einen Ø von 17,5 mm Mattierte Kuppel
Integrierte Stromversorgung	24 V DC + PWM (Klasse III)
Versetzte Stromversorgung in entferntem Gehäuse	230 V AC -> 24 V DC + PWM Mögliche Steuerung: 0/10 V, DMX, DALI, Potentiometer

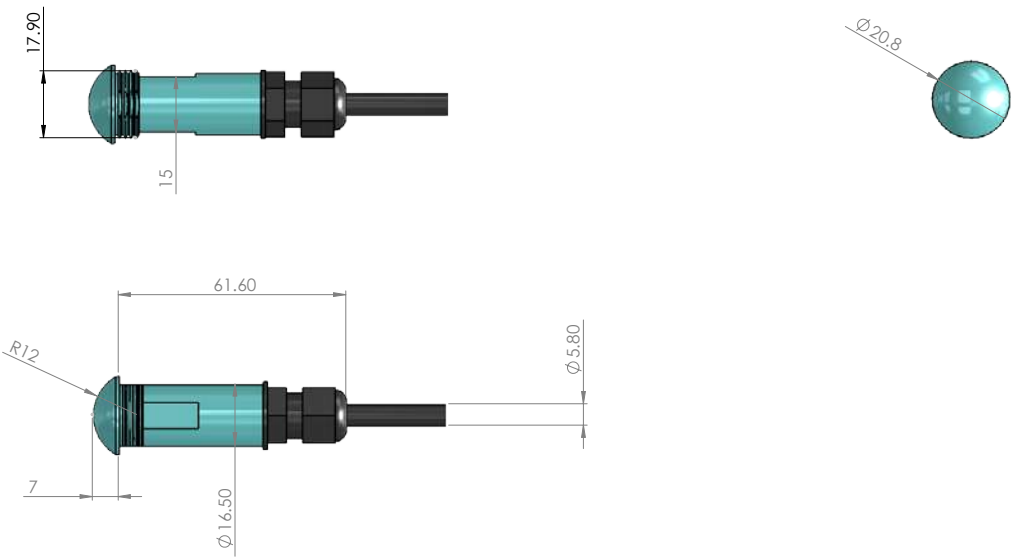


OPTISCHER BLOCK

Farbtemperatur	2200 K (A), 2700 K (F), 3000 K (E), 4000 K (N), 6000 K (W), Rot (R), Amberfarben (O), Grün (V), Blau (L), Königsblau (K)
LED-Typ	Lichtmarkierungs-LED
Optik	120°. Einzelheiten im Dokument "Photometrische Merkmale"
LED-Anzahl	1
Referenz-Lichtstrom*	209 lm
Produktreferenz	0320

* Bei diesem am Leuchtenausgang ermittelten Wert sind Anzahl
und Typ der LEDs optimal für warmweiß (3000 K)

ABMESSUNGEN



KONFIGURATIONSHILFE

Konfigurationsbeispiel: [0320-HW](#)
(mit den unten stehenden Referenzen anpassbar)

0320	H	W
Referenz	LED	Farbe
0320 MATOSINHOS	H 5 mm-LED	W Farbe der LEDs