

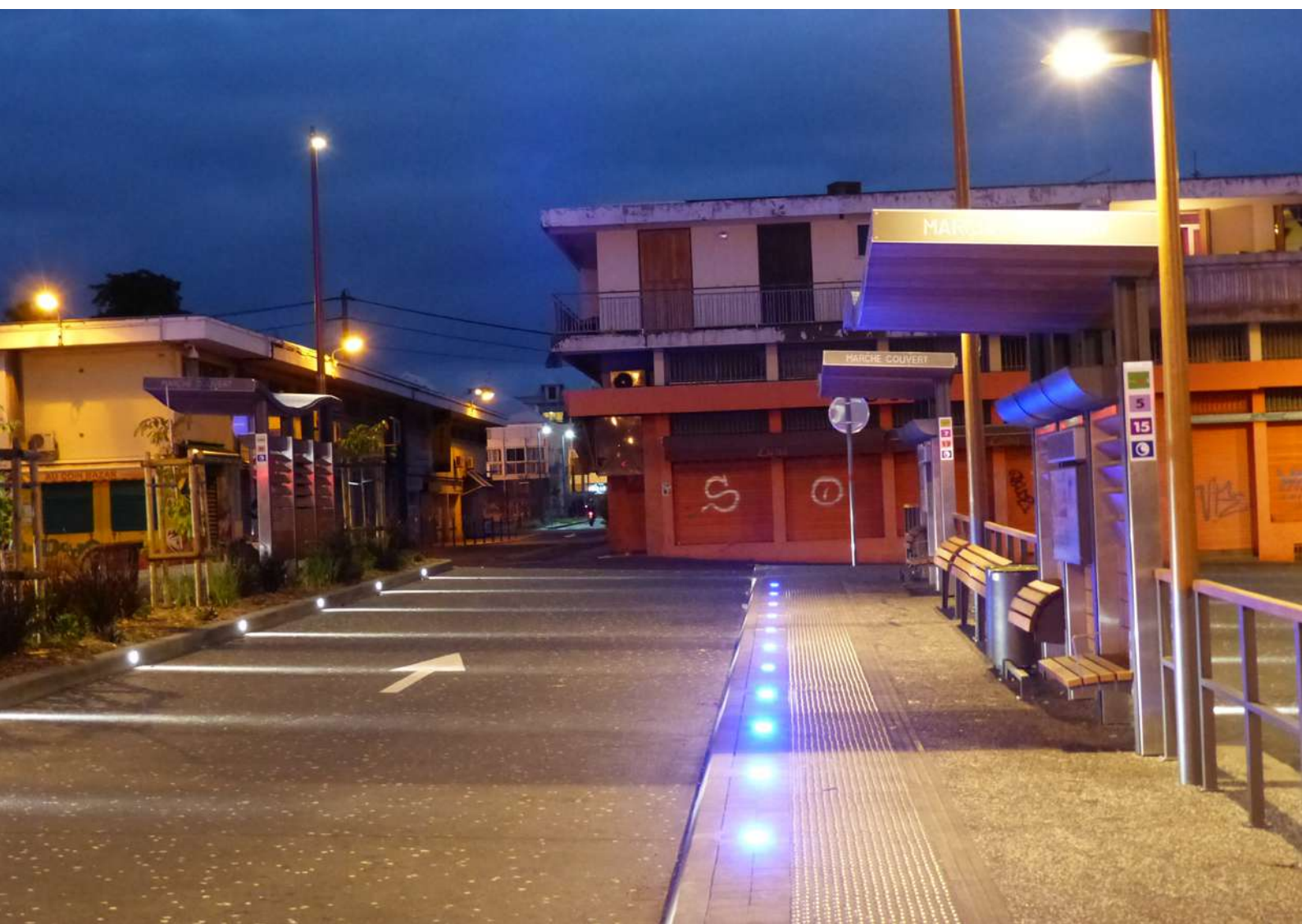
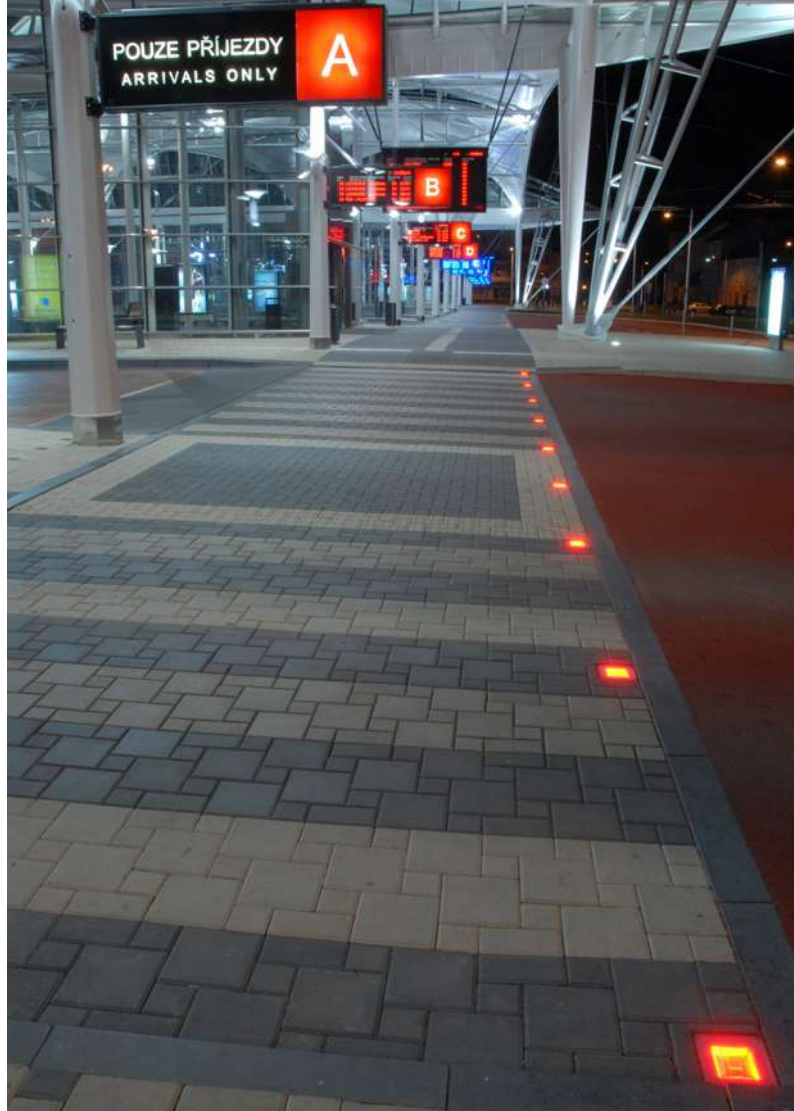


2852

Bodeneinbau

Die quadratische PYRAMIDE ist eine vielseitige Lichtmarkierung für unterschiedliche Anwendungsmöglichkeiten. Sie ist ideal für Fuß- und Radwege, dient aber auch zu dekorativen oder sicherheitsrelevanten Zwecken, insbesondere bei der Belebung öffentlicher Räume. Dank ihres Designs ohne

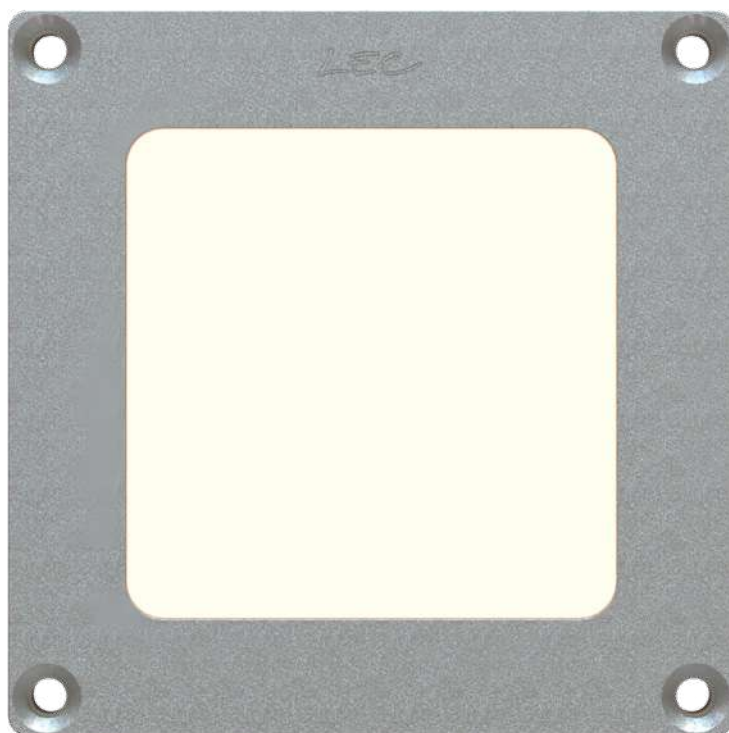
Überstand fügt sie sich unauffällig in die Umgebung ein, und die zwei Einbaugehäusegrößen bieten eine hohe Flexibilität bei der Installation. Da sie nicht ausrichtbar ist, kann sie auch als bodenloser Schacht angeboten werden, wodurch ein spezifischer Lichteffekt und eine originelle Note entstehen.



MERKMALE

LEUCHTENKÖRPER

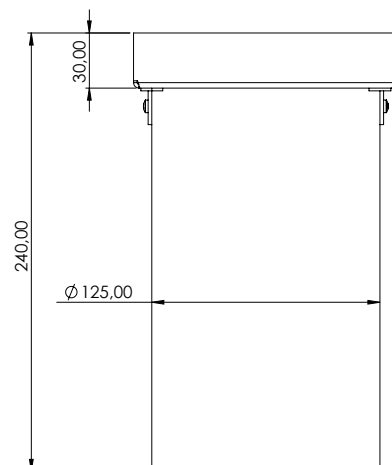
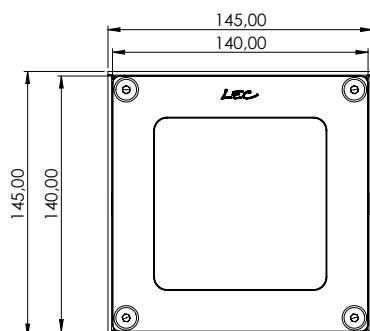
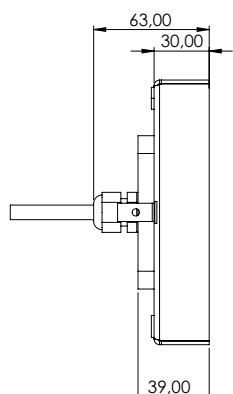
Werkstoffe	Maschinell bearbeitetes Aluminium, farblos eloxiert
Schutzart	IP68
Stoßfestigkeit	IK10 20 J
Gewicht	1 kg
Kabellänge	100 cm
Merkmale	Transparente, ebene Scheibe
Integrierte Stromversorgung	24 V DC + PWM (Klasse III)
Versetzte Stromversorgung in entferntem Gehäuse	230 V AC -> 24 V DC + PWM Mögliche Steuerung: 0/10 V, DMX, DALI, Potentiometer



OPTISCHER BLOCK

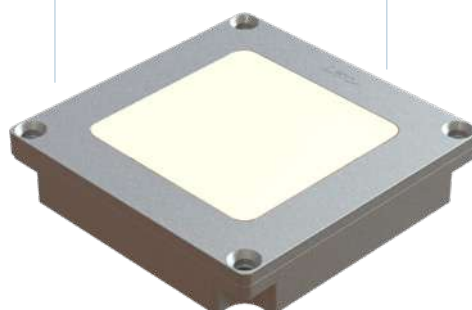
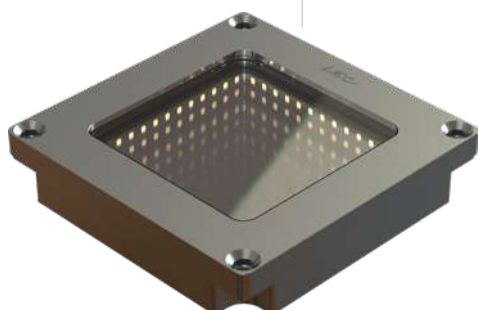
Farbtemperatur	2200 K (A), 2700 K (F), 3000 K (E), 4000 K (N), 6000 K (W), Rot (R), Amberfarben (O), Grün (V), Blau (L), Königsblau (K), RGB (AT)
LED-Typ	Lichtmarkierungs-LED
Optik	Homogen. Einzelheiten im Dokument "Photometrische Merkmale"
LED-Anzahl	48/64
Produktreferenz	2852

ABMESSUNGEN



OPTIONEN

Homogene Scheibe
Unendlicher-
Spiegel-Effekt
Farbwechsel



Einbaugehäuse-Auswahl für die Installation:

- Mit Verlängerung
- Kompakt

ZUBEHÖR



KONFIGURATIONSHILFE

Konfigurationsbeispiel: **2852MHY-SL**
(mit den unten stehenden Referenzen anpassbar)

2852	M	H	Y	S	L
Referenz	Version	Scheibe	Kabel	LED	Farbe
2852	PYRAMIDE	Ø Am Boden angeordnete Dioden	Ø Kabelausgang	L Farbe der LEDs 64 SMD-LEDs in der Version Homogen oder 4x12 LEDs in der Version Unendlicher Spiegel	
		M Unendlicher Spiegel	Y Stecker am Kabel		
		Ø Transparente Scheibe			
		H Homogen			