



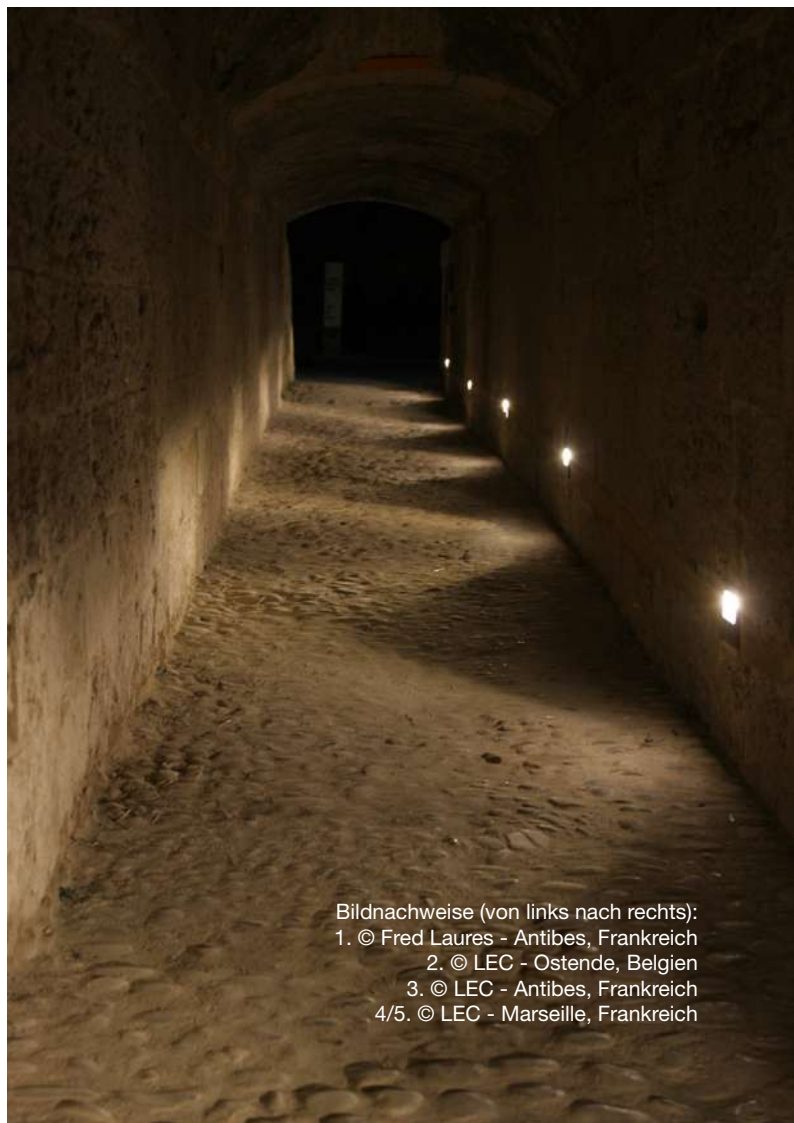
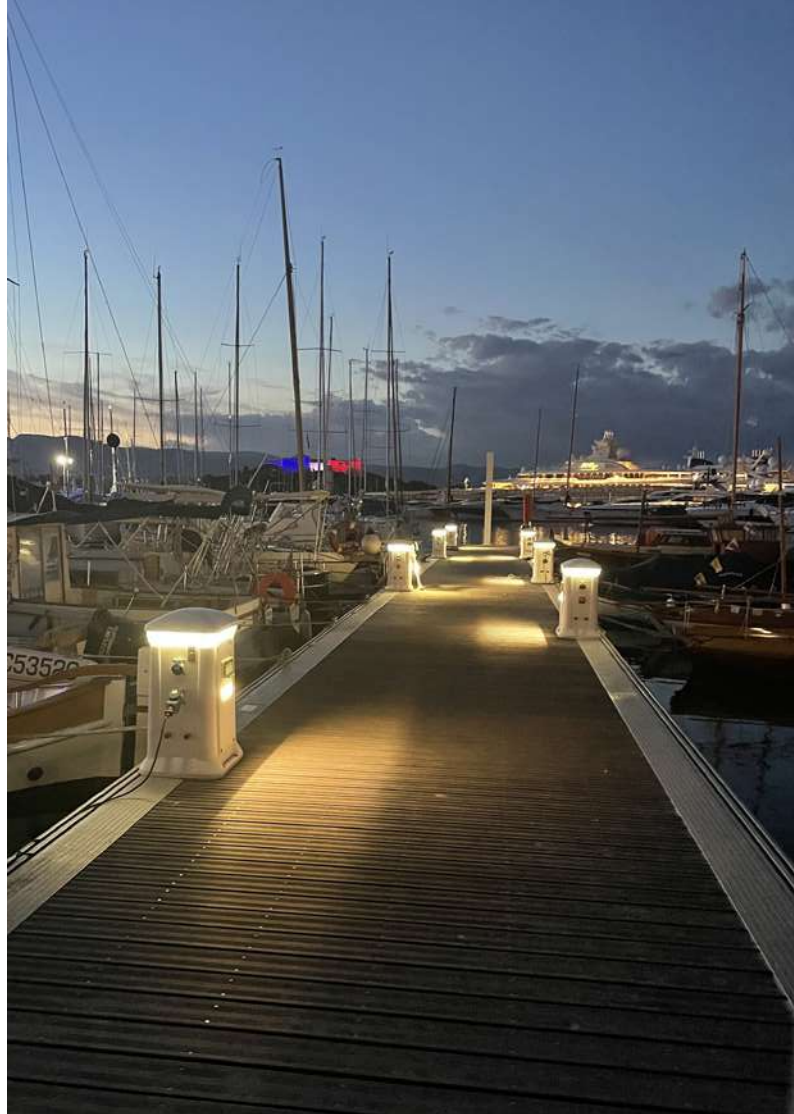
EXTRAS SAINT-JEAN

4330

Wandeinbaustrahler & Mast

Der SAINT-JEAN ist ein Einbaustrahler mit einem leichten Überstand von 3 mm und ohne Überstand in der Pollerversion, der speziell für die Beleuchtung von Fuß- und Radwegen entwickelt wurde. Weniger als einen Meter über dem Boden angebracht, ist er eine dezente und effektive Lösung, um große Bereiche mit großen Abständen von mehr als 6 Metern zu beleuchten. Dank seiner speziellen H30- und H60-Optiken sorgt er für eine homogene und angepasste Beleuchtung, die ideal für öffentliche Räume ist. Der Strahl kann ohne Öffnen des Strahlers von 0 bis 30°

geneigt werden, was eine perfekte Abdichtung garantiert. Der SAINT-JEAN ist mit zwei Einbaugehäusegrößen erhältlich und ist auch mit einer Pulverbeschichtung anpassbar: Nur der Bund oder der Poller (je nach gewählter Option) kann lackiert werden, um eine optimale ästhetische Integration zu gewährleisten. Vielseitig und elegant fügt er sich harmonisch in verschiedene urbane Umgebungen ein. Für mehr Flexibilität bei der Beleuchtung von Wegen ist er auch in einer Pollerversion erhältlich.

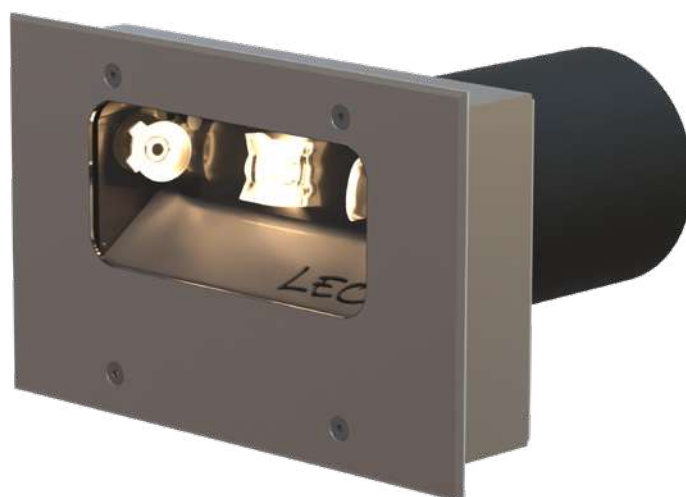


Bildnachweise (von links nach rechts):
1. © Fred Laures - Antibes, Frankreich
2. © LEC - Ostende, Belgien
3. © LEC - Antibes, Frankreich
4/5. © LEC - Marseille, Frankreich

MERKMALE

LEUCHTENKÖRPER

Werkstoffe	Eloxiertes Aluminium
Schutzart	IP67
Stoßfestigkeit	IK10 20 J
Gewicht	2,08 kg
Kabellänge	100 cm
Merkmale	In 1 Achse ausrichtbar Ausrichtung ohne Demontage einstellbar Platte ausrichtbar: 0 bis 30°
Integrierte Stromversorgung	24 V DC + PWM (Klasse III) 230 V AC - nicht dimmbar (Klasse II)
Versetzte Stromversorgung in entferntem Gehäuse	230 V AC -> 24 V DC + PWM Mögliche Steuerung: 0/10 V, DMX, DALI, Potentiometer

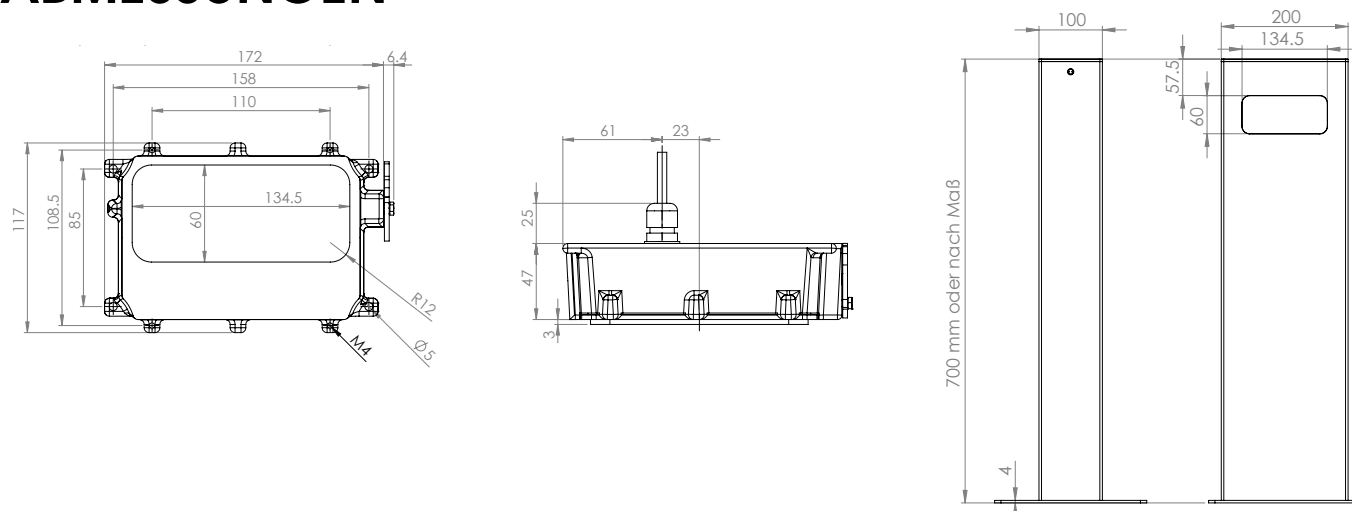


OPTISCHER BLOCK

Farbtemperatur	2200 K (A), 2700 K (F), 3000 K (E), 4000 K (N), 6000 K (W), Rot (R), Amberfarben (O), Grün (V), Blau (L), Königsblau (K)
LED-Typ	Power-LED
Optik	10°, 20°, 36°, 52°, 77°, 120°, 130 x 25° (L1), 116 x 44° (L2), 40 x 10° (L4), 100 x 20° (L7). Einzelheiten im Dokument "Photometrische Merkmale"
LED-Anzahl	3/4
Referenz-Lichtstrom*	892 lm
Produktreferenz	4330

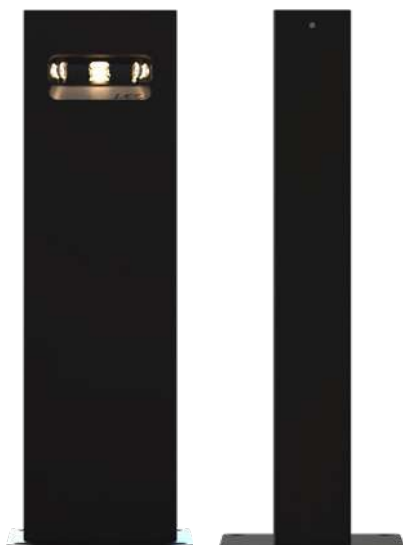
* Bei diesem am Leuchtenausgang ermittelten Wert sind Anzahl und Typ der LEDs optimal für warmweiß (3000 K)

ABMESSUNGEN



OPTIONEN

Pulverbeschichtung
Verschiedene Öffnungswinkel des Lichtstrahls



ZUBEHÖR

Einbaugehäuse-Auswahl für die Installation mit Bund aus rostfreiem Stahl:

- Kompakt
- Mit Verlängerung

Option Poller aus rostfreiem Stahl, Höhe 40 cm oder 70 cm. Installationsbasis auf Fertigbetonsockel, Achsabstand 20 x 20 cm



KONFIGURATIONSHILFE

Konfigurationsbeispiel: **4330TY-W-H60**
(mit den unten stehenden Referenzen anpassbar)

4330	T	Y	W	H60
Referenz	Steuerung	Kabel	Farbe	Farbe
4330	SAINT-JEAN	Ø 24 V PWM-steuerbar T 230 V nicht dimmbar	Ø Kabelausgang Y Steckersockel	H30 3 LEDs mit Optikmischung
				H60 4 LEDs mit Optikmischung
				L3 3 LEDs mit 100 x 12°-Optiken
				Andere Optiken 4 LEDs
W Farbe der LEDs				