



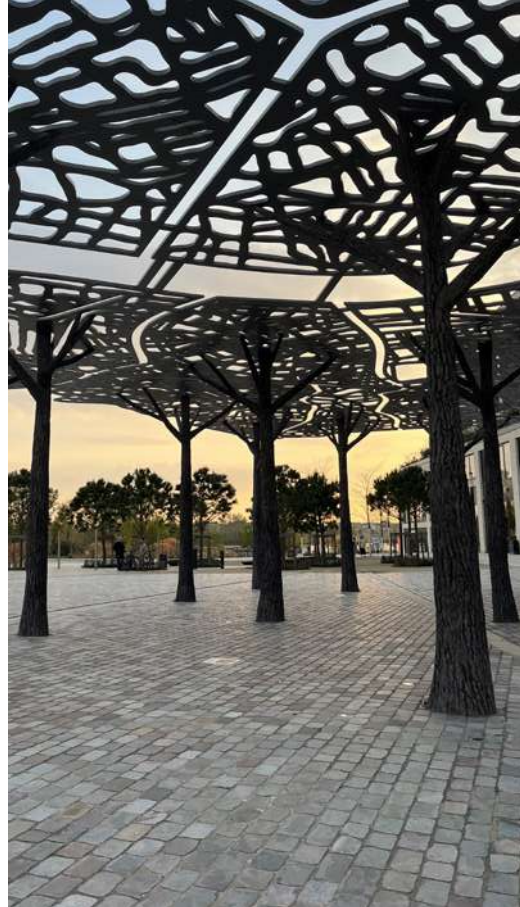
LOS PUNTOS ALBI

5713

Luminaria de encastre de suelo sin saliente

Discreta pero tremendamente eficaz, ALBI es una luminaria encastrada de suelo perfecta para realzar los detalles de una planificación. Compacto y sin saliente, este pequeño foco de 4 LED es la versión «mini» de la gama de luminarias encastradas redondas orientables. Su diseño permite una rotación de 360° en su encastre, lo que ofrece total libertad para regular el flujo luminoso en la dirección correcta, independientemente de las limitaciones de instalación.

Su módulo luminoso es basculante (-10°/+30°), lo que permite precisar el realce mediante iluminación. Ideal para realzar elementos arquitectónicos, mobiliario urbano o crear ambiente en plazas y espacios públicos. Esta luminaria encastrada, que combina resistencia y elegancia gracias a su embellecedor de aluminio mecanizado anodizado incoloro, también está disponible en versión cuatricromía.



Créditos de las fotos (de izquierda a derecha):
 1/3. © LEC - Burdeos, Francia | 2. © LEC - Funchal, Portugal
 4/5. © MFROMER - Sion, Suiza

CARACTERÍSTICAS

CUERPO DE LA LUMINARIA

Materiales	Aluminio mecanizado anodizado incoloro
Grado de protección	IP68
Energía de impacto	IK10 60 J
Peso	0,96 kg
Longitud de cable	100 cm
Características	Orientable en 2 ejes Módulo orientable: -10° a 30° Ventana plana transparente
Alimentación integrada	24 V CC + PWM (clase III)
Alimentación remota por cable	230 V CA no atenuable (clase II)
Alimentación remota en caja remota	230 V CA -> 24 V CC + PWM Control posible: 0/10 V, DMX, DALI, potenciómetros

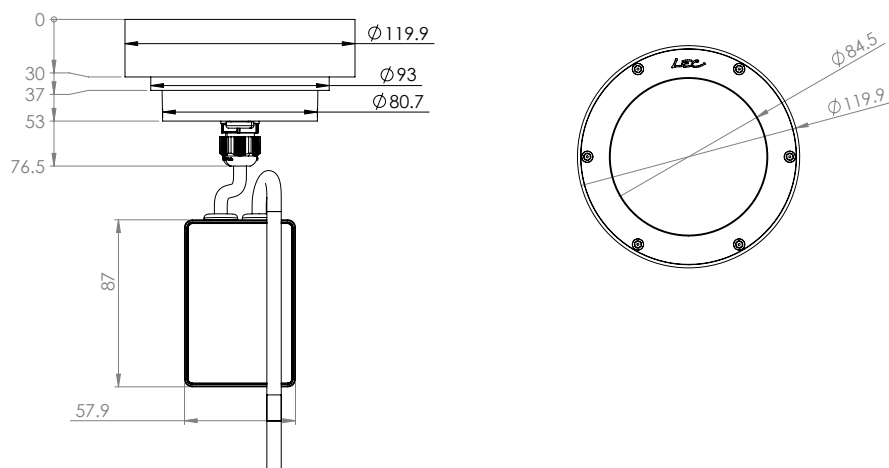


BLOQUE ÓPTICO

Temperatura de color	2200 K (A), 2700 K (F), 3000 K (E), 4000 K (N), 6000 K (W), Rojo (R), Ámbar (O), Verde (V), Azul (L), Azul real (K)
Tipo de LED	LED de potencia
Óptica	10°, 20°, 36°, 52°, 77°, 120°, 130 x 25° (L1), 116 x 44° (L2), 40 x 10° (L4), 130 x 25° D50° (L5), 116 x 44° D36° (L6), 100 x 20° (L7). Detalles en el documento «características fotométricas»
Número de LED	4
Flujo de referencia*	836 lm
Referencia del producto	5713

*Este valor, obtenido a la salida de la luminaria, corresponde al número y tipo óptimos de LED para un blanco cálido (3000 K)

DIMENSIONES



OPCIONES

Cuatricromía
Posibilidad de combinar ópticas



Opciones de encastre para la instalación:

- Con extensión
- Compacto

ACCESORIOS



GUÍA DE CONFIGURACIÓN

Ejemplo de configuración: [5713T-R-L2E](#)
(personalizar con las referencias que figuran a continuación)

5713	T	R	L2E	
Referencia	Alimentación	Color	Óptica	
5713	ALBI	Ø 24 V controlable mediante PWM T 230 V		L2 Óptica
				E Orientación de la elipse
				R Color de LED T Cuatricromía