

LOS PUNTOS BORDEAUX

1530

Luminaria de bordillo, de encastre mural y de mástil con saliente

BORDEAUX es la versión «mini» de las luminarias de encastre de suelo, que ofrece una iluminación discreta y precisa. Ideal para poner en valor detalles arquitectónicos, mobiliario urbano y espacios públicos, se integra fácilmente fijándola

y adheriéndola en paredes, bolardos, mástiles o cualquier otro soporte. Ofrece una solución de iluminación elegante y funcional.

Créditos de las fotos (de izquierda a derecha):
1. © LEC - Stirling, Escocia | 2. © LEC - Medina, Marruecos
3. © LEC - Niort, Francia | 4. © LEC - Saint-Cyprien, Francia



CARACTERÍSTICAS

CUERPO DE LA LUMINARIA

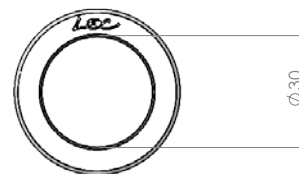
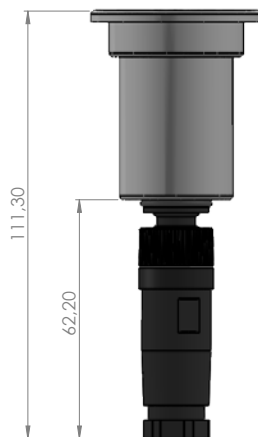
Materiales	Aluminio mecanizado anodizado incoloro
Grado de protección	IP68
Energía de impacto	IK10 60 J
Peso	0,125 kg
Longitud de cable	100 cm
Características	Ventana plana transparente
Alimentación integrada	24 V CC + PWM (clase III)
Alimentación remota en caja remota	230 V CA -> 24 V CC + PWM Control posible: 0/10 V, DMX, DALI, potenciómetros



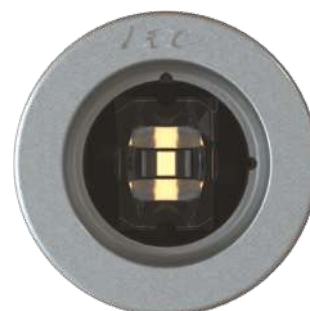
BLOQUE ÓPTICO

Temperatura de color	2200 K (A), 2700 K (F), 3000 K (E), 4000 K (N), 6000 K (W), Rojo (R), Ámbar (O), Verde (V), Azul (L), Azul real (K)
Tipo de LED	LED de potencia / LED de balizamiento luminoso
Óptica	10°, 20°, 36°, 52°, 77°, 120°, 130 x 25° (L1), 116 x 44° (L2), 40 x 10° (L4), 100 x 20° (L7). Detalles en el documento «características fotométricas»
Número de LED	1 / 3
Flujo de referencia*	209 lm
Referencia del producto	1530

*Este valor, obtenido a la salida de la luminaria, corresponde al número y tipo óptimos de LED para un blanco cálido (3000 K)



Tricromía
(balizamiento luminoso)
Haz desviado 20°
Ventana homogénea
Cúpula esmerilada



– Cúpula arenada

Ejemplo de configuración: 1530RDHY-SL-L4ED20E
(personalizar con las referencias que figuran a continuación)

1530R	DH	Y	S	L	L4E	D20E
Referencia	Ventana	Conector	LED	Color	Óptica	Haz
						D20 Inclinación del haz (20°) E Orientación del haz (E, S, W, N)
						L4 Óptica E Orientación de la elipse (E, S, W, N)
				L Color de LED		
			Ø 1 LED de potencia S 3 LED SMD AT 3 LED SMD tricromía			
		Ø Salida de cable Y Base de conector				
	Ø Ventana plana transparente D Cúpula arenada H Homogénea					
1530	BORDEAUX					