



LAS LÍNEAS BRUNEI

5620-5623

Aplique, luminaria de bordillo, de encastre de suelo,
de encastre mural, de pasamanos y de mástil

BRUNEI es una luminaria lineal encastrable diseñada para realzar los espacios públicos con una firma luminosa elegante y discreta. Como un auténtico trazo de luz, resalta la planificación con delicadeza, ya sea con instalación individual o en línea continua, según la configuración deseada. Con una longitud totalmente personalizable, de 150 mm a 2 metros, BRUNEI se adapta perfectamente a cada proyecto arquitectónico. Su diseño antivandálico,

gracias a una fijación mediante clips sin tornillos, garantiza una instalación robusta y segura. Con sus numerosas soluciones de instalación e interconexión, simplifica la integración, ya sea en un pasamanos, para la iluminación de tableros de puentes o para la iluminación directa o indirecta de espacios públicos. Sin salientes, se integra con elegancia en su entorno.



Créditos de las fotos (de izquierda a derecha):
1. © MFROMER - Lancy, Suiza | 2. © LEC - Bonneville, Francia
3. © LEC - Kirchberg, Luxemburgo | 4. © LEC - París, Francia

CARACTERÍSTICAS

CUERPO DE LA LUMINARIA

Materiales	Aluminio mecanizado anodizado incoloro
Grado de protección	IP68
Energía de impacto	IK10 60 J
Peso	730 g/m
Longitud de cable	-
Características	Ventana plana transparente
Alimentación integrada	24 V CC + PWM (clase III)
Alimentación remota en caja remota	230 V CA -> 24 V CC + PWM Control posible: 0/10 V, DMX, DALI, potenciómetros

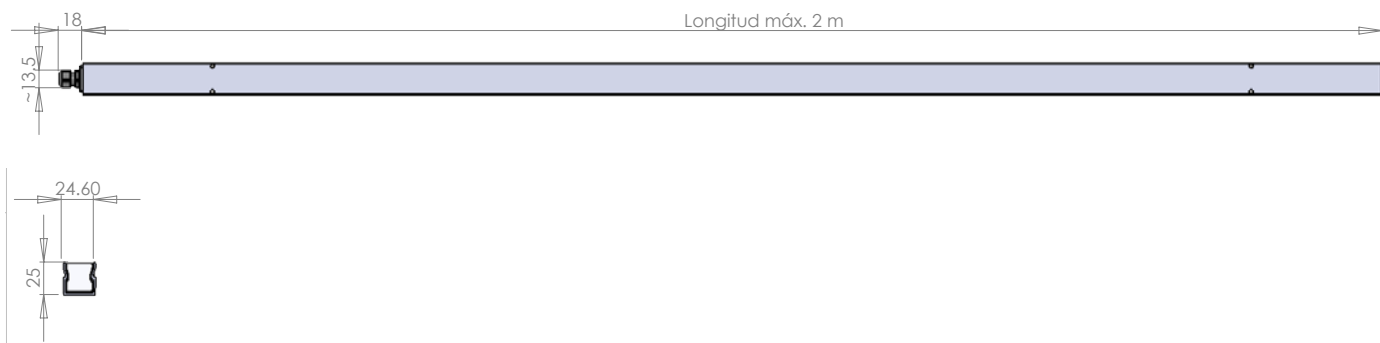


BLOQUE ÓPTICO

Temperatura de color	2200 K (A), 2700 K (F), 3000 K (E), 4000 K (N), 6000 K (W), Rojo (R), Ámbar (O), Verde (V), Azul (L), Azul real (K), RGB (AT)	
Tipo de LED	LED de balizamiento luminoso (S), LED de balizamiento luminoso de alta intensidad (Z)	
Óptica	120°, 45°. Detalles en el documento «características fotométricas»	Homogénea
Número de LED	120	
Flujo de referencia*	1254 lm	1016 lm
Referencia del producto	5620	5623

*Este valor, obtenido a la salida de la luminaria, corresponde al número y tipo óptimos de LED para un blanco cálido (3000 K)

DIMENSIONES



OPCIONES

5620 / 5623

Tricromía
 Opción: ángulo estrecho de 45°
 Opción: alta intensidad: 3 veces más de flujo

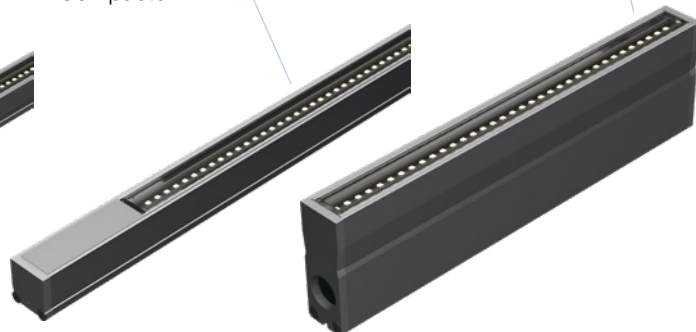


ACCESORIOS

5620 / 5623

Kit de soporte de fijación
 2 perfiles encastrables para la instalación:

- Profundo (para el paso de cables); instalación individual o en línea continua
- Compacto



GUÍA DE CONFIGURACIÓN

Ejemplo de configuración: **5620X-SO-120DE**
 (personalizar con las referencias que figuran a continuación)

5620	X	S	O	120	DE
Referencia	Ubicación	LED	Color	Inclinación	Película
5620	BRUNEI	120 LED SMD		120	120°
5623	BRUNEI	120 LED SMD de alta potencia		45	45°
		70 LED SMD tricromía en PWM / 80 LED SMD tricromía en DMX			

Ø Aluminio anodizado
X Acero inoxidable

Ø Sin película desviadora
D Película con desvío de 20°
E Orientación de la película desviadora (E / W)

O Color de LED