



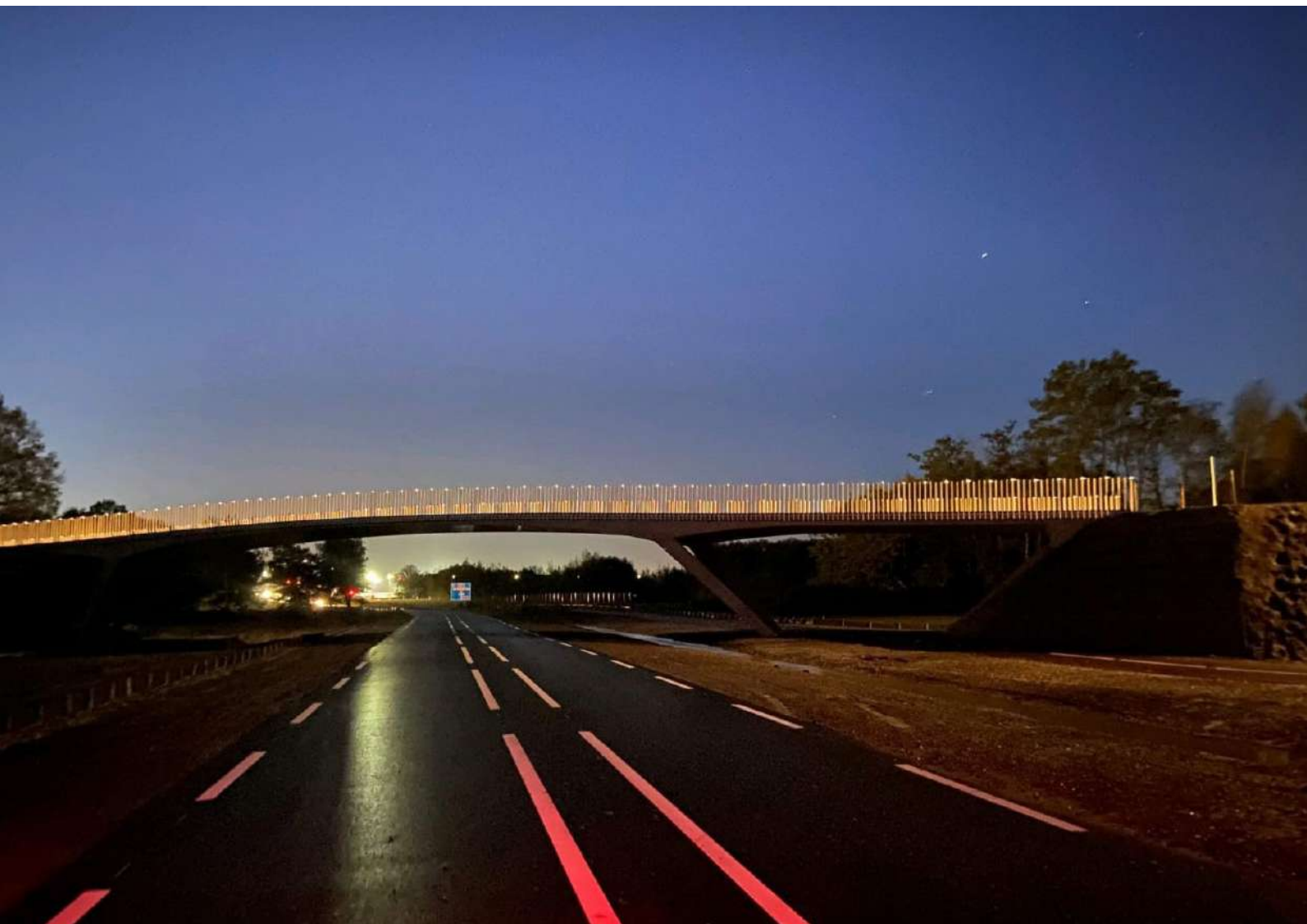
# LOS PUNTOS MATOSINHOS

## 0320

Luminaria de encastre mural y de mástil

Una pequeña lente luminosa, MATOSINHOS es un punto de balizamiento luminoso discreto y versátil, ideal para un realce mediante iluminación decorativa o de seguridad. Diseñado para integrarse con armonía en diversos soportes, se puede encastrar directamente en el suelo para crear motivos luminosos, colocar a intervalos regulares para estructurar un

recorrido o integrar en una pared, un poste de iluminación o cualquier otro elemento de mobiliario urbano. Con un diámetro de 17,5 mm, se fija con fuerza para una instalación sencilla y duradera. Robusto (IK10 20 J) y totalmente estanco (IP68), MATOSINHOS ofrece un rendimiento fiable y una visibilidad óptima, independientemente de las condiciones.



# MATOSINHOS

## CARACTERÍSTICAS

### CUERPO DE LA LUMINARIA

<b>Materiales</b>	Policarbonato anti-UV
<b>Grado de protección</b>	IP68
<b>Energía de impacto</b>	IK10 20 J
<b>Peso</b>	0,07 kg
<b>Longitud de cable</b>	100 cm
<b>Características</b>	Se inserta a presión en un diámetro de Ø 17,5 mm Cúpula esmerilada
<b>Alimentación integrada</b>	24 V CC + PWM (clase III)
<b>Alimentación remota en caja remota</b>	230 V CA -> 24 V CC + PWM Control posible: 0/10 V, DMX, DALI, potenciómetros

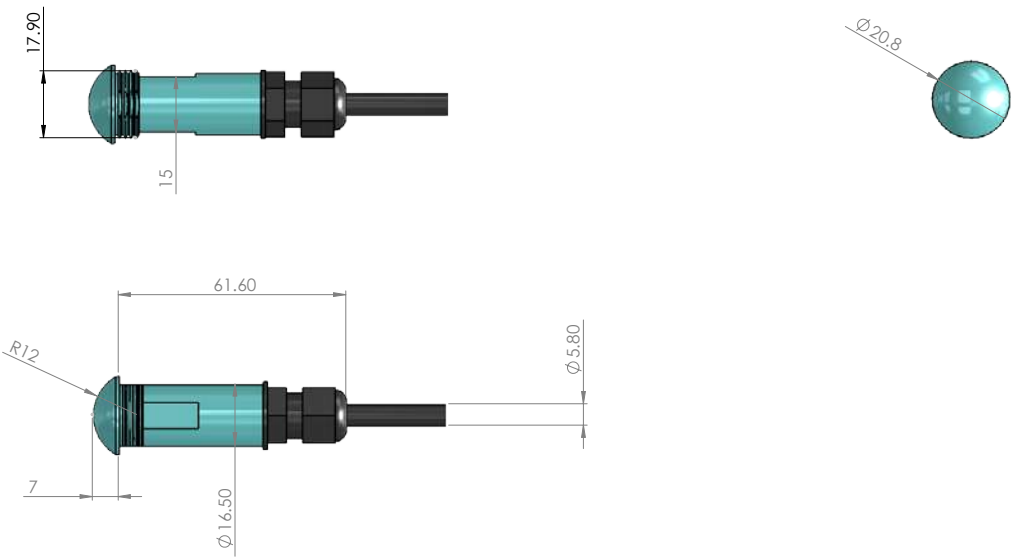


### BLOQUE ÓPTICO

<b>Temperatura de color</b>	2200 K (A), 2700 K (F), 3000 K (E), 4000 K (N), 6000 K (W), Rojo (R), Ámbar (O), Verde (V), Azul (L), Azul real (K)
<b>Tipo de LED</b>	LED de balizamiento luminoso
<b>Óptica</b>	120°. Detalles en el documento «características fotométricas»
<b>Número de LED</b>	1
<b>Flujo de referencia*</b>	209 lm
<b>Referencia del producto</b>	<b>0320</b>

*\*Este valor, obtenido a la salida de la luminaria, corresponde al número y tipo óptimos de LED para un blanco cálido (3000 K)*

DIMENSIONES



GUÍA DE CONFIGURACIÓN

Ejemplo de configuración: [0320-HW](#)  
(personalizar con las referencias que figuran a continuación)

0320	H	W
Referencia	LED	Color
0320 MATOSINHOS	LED 5 mm	Color de LED