

5781-5782

Luminaria de encastre de suelo

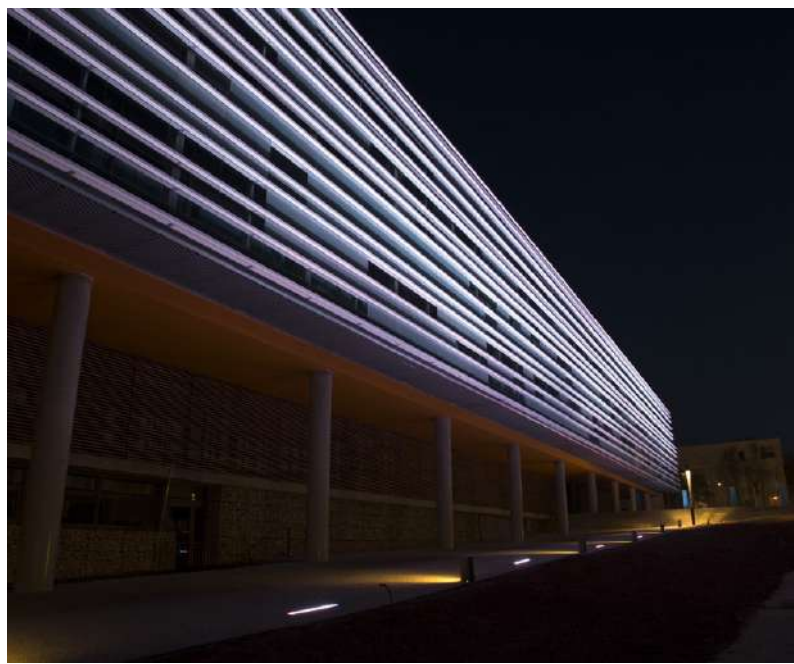
Con su discreto perfil de aluminio anodizado, la gama PASSY está pensada para realzar los espacios exteriores al tiempo que proporciona una iluminación precisa y uniforme. Disponible en varias longitudes y configuraciones, esta luminaria lineal ofrece una solución perfectamente adaptada a proyectos exigentes, ya se trate de resaltar la belleza de un monumento o de estructurar un paisaje urbano. Gracias a su óptica avanzada, garantiza una distribución óptima de la luz, perfectamente dimensionada en función de las necesidades. Totalmente robusto, su bloque

óptico estanco IP68 y su resistencia a impactos IK10 lo convierten en una opción fiable y duradera, incluso en los entornos de mayor exposición. Además, la orientación del módulo LED se realiza fácilmente sin necesidad de abrir el producto, lo que garantiza una instalación optimizada y sin restricciones. PASSY incorpora un sistema inteligente de encastre y opciones ergonómicas de cableado, lo que hace que la instalación sea rápida y eficaz. Elegante y eficiente, es una solución ideal para proyectos en los que la estética, la eficiencia y la durabilidad son esenciales.



Créditos de las fotos (de izquierda a derecha):

1. © LEC - Vendôme, Francia | 2. © Camille Lafon - Nîmes, Francia
3. © LEC - Mons, Bélgica | 4. © LEC - Istres, Francia



CARACTERÍSTICAS

CUERPO DE LA LUMINARIA

Materiales	Aluminio mecanizado anodizado incoloro	
Grado de protección	IP68	
Energía de impacto	IK10 60 J	
Peso	6 kg	3,3 kg
Longitud de cable	100 cm	53 cm
Características	Orientación regulable sin necesidad de desmontar Ventana plana transparente	-
Longitud	100 cm	53 cm
Alimentación integrada	230 V CA - no atenuable, 230 V CA - 0/10 V, 230 V CA + DALI, 230 V + DMX (clase II)	

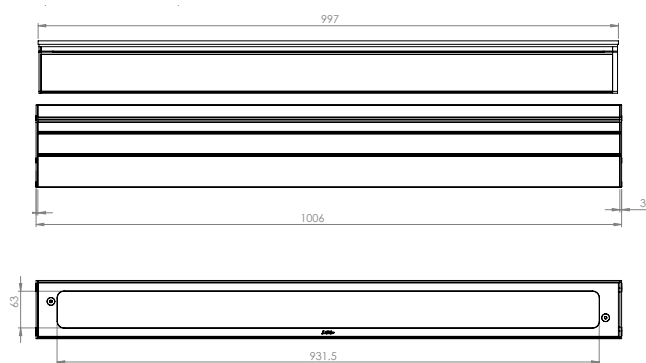


BLOQUE ÓPTICO

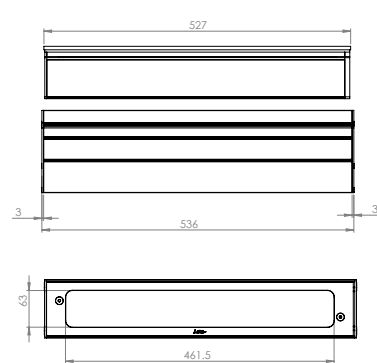
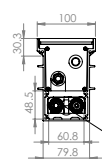
Temperatura de color	2200 K (A), 2700 K (F), 3000 K (E), 4000 K (N), 6000 K (W), Rojo (R), Ámbar (O), Verde (V), Azul (L), Azul real (K), Cuatricromía (TW en RGBW)	
Tipo de LED	LED de potencia	
Óptica	10°, 20°, 36°, 52°, 77°, 120°, 130 x 25° (L1), 116 x 44° (L2), 100 x 12° (L3), 40 x 10° (L4), 130 x 25° D50° (L5), 116 x 44° D36° (L6), 100 x 20° (L7). Detalles en el documento «características fotométricas»	
Número de LED	32	16
Flujo de referencia*	6.688 lm	3.344 lm
Referencia del producto	5781	5782

*Este valor, obtenido a la salida de la luminaria, corresponde al número y tipo óptimos de LED para un blanco cálido (3000 K)

DIMENSIONES



5781



5782

OPCIONES

5781

Cuatricromía
Posibilidad de combinar ópticas
Protección de flujo serigrafiada
Protección de flujo tipo panel
Versión MAM (azul / blanco / rojo fijo)

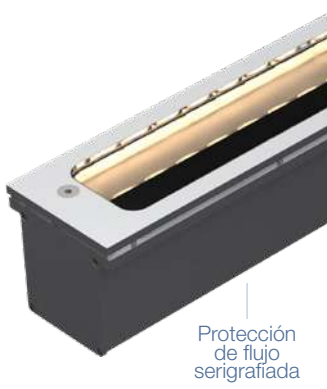
5782

Cuatricromía
Posibilidad de combinar ópticas
Protección de flujo serigrafiada
Protección de flujo tipo panel



5781 / 5782

Perfil encastrable para el paso de cables;
instalación individual o en línea continua



ACCESORIOS

GUÍA DE CONFIGURACIÓN

Ejemplo de configuración: **5781TDYCF-W-L4W**
(personalizar con las referencias que figuran a continuación)

5781	TD	Y	CF	W	L4W
Referencia	Alimentación	Serigrafía	Pintura	Color	Óptica
					F3 Mezcla óptica para iluminación de fachadas L4 Óptica W Orientación de la elipse (E, S, W, N)
				W Color de LED TW Cuatricromía MAM Azul / Blanco / Rojo	
				Ø Sin protección de flujo serigrafiada CF Con protección de flujo serigrafiada	
			Ø Salida de cable Y Conector en cable		
	T 230 V no atenuable TD 230 V controlable mediante DALI TV 230 V controlable 0/10 V TX 230 V controlable mediante DMX				
5781	PASSY				
5782	PASSY				