



2852

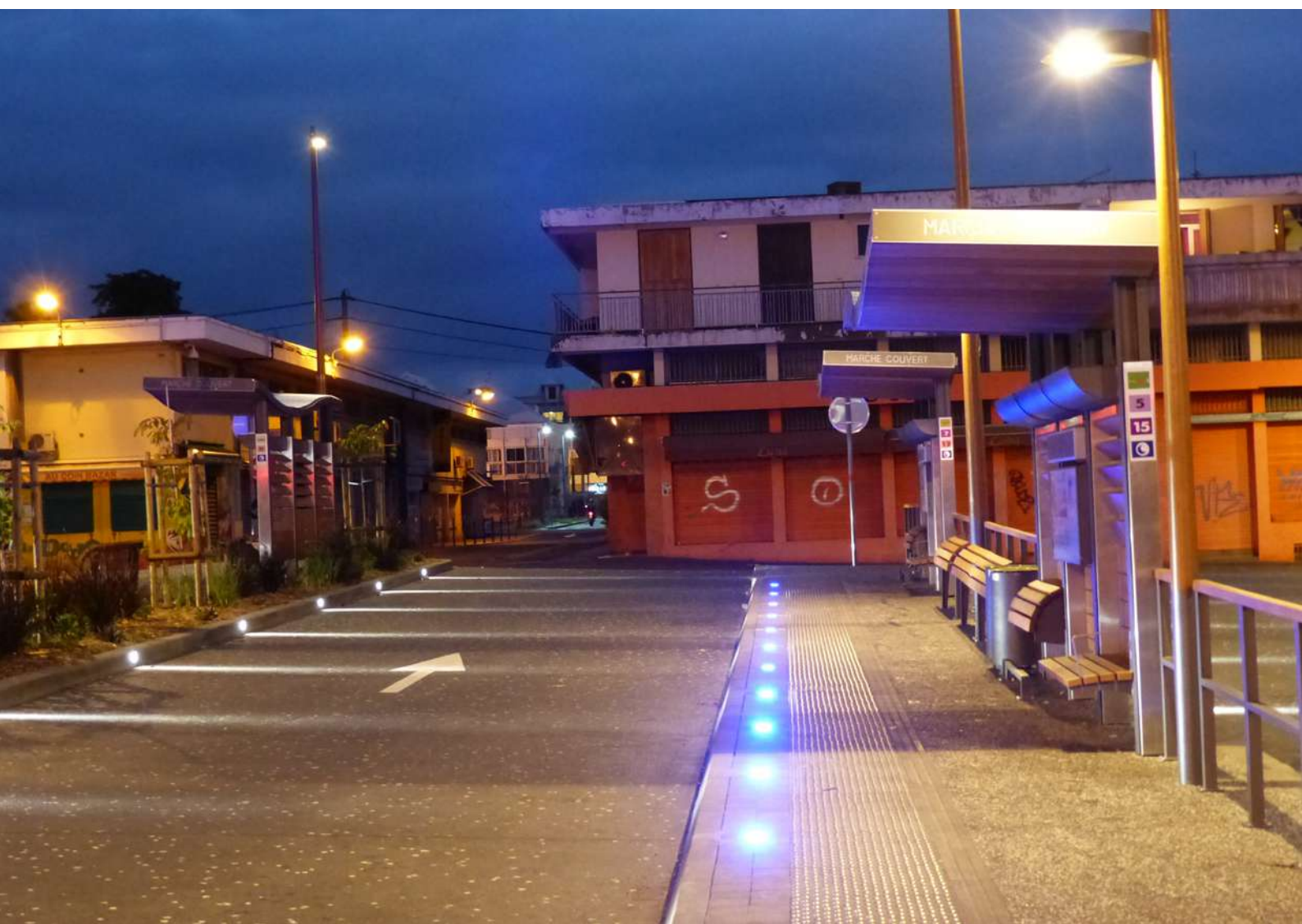
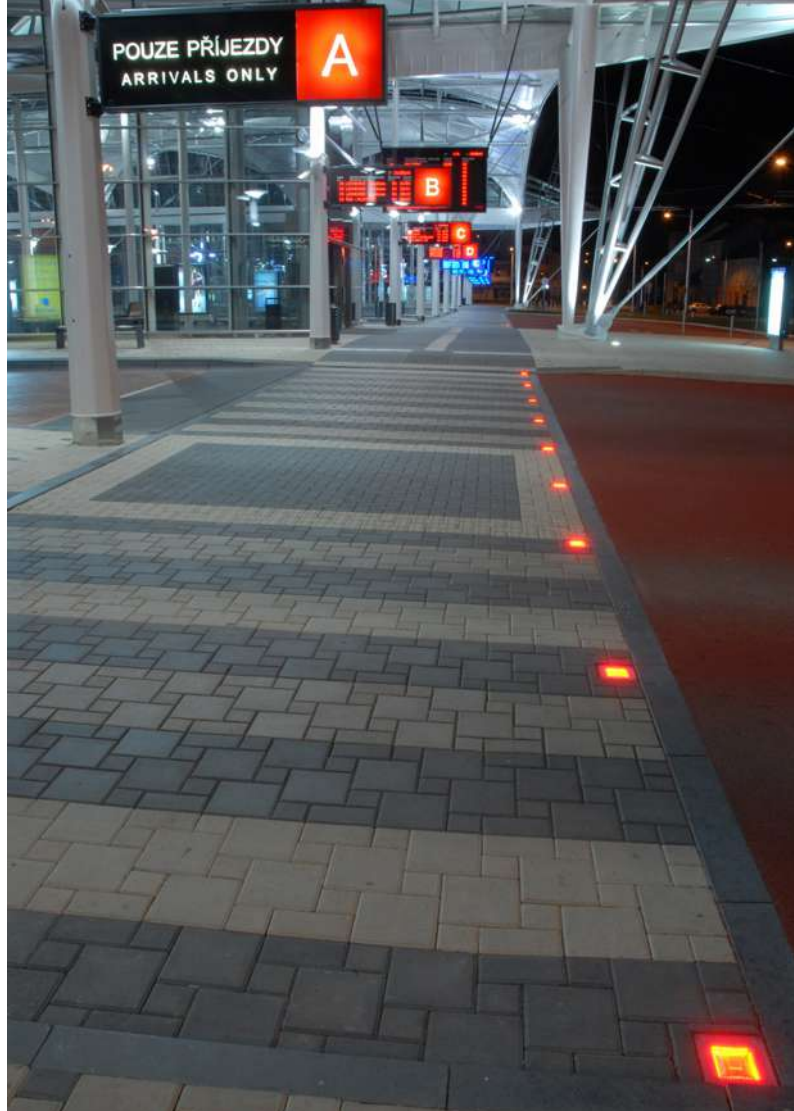
Luminaria de encastre de suelo

Con su forma cuadrada, PYRAMIDE es una versátil luminaria de balizamiento luminoso que se presta a todo un abanico de aplicaciones. Ideal para vías peatonales y ciclistas, también se puede utilizar con fines decorativos o de seguridad, sobre todo en espacios públicos. Su diseño sin

salientes le permite integrarse discretamente en el entorno, y los dos tamaños de las cajas encastrables ofrecen una gran flexibilidad de instalación. No orientable, también está disponible en versión pozo sin fondo, lo que crea un efecto luminoso específico y un toque original.



Créditos de las fotos (de izquierda a derecha):
1/4. © LEC - Saint-Pierre, Reunión
2. © LEC - Lieja, Bélgica
3. © LEC - Praga, República Checa

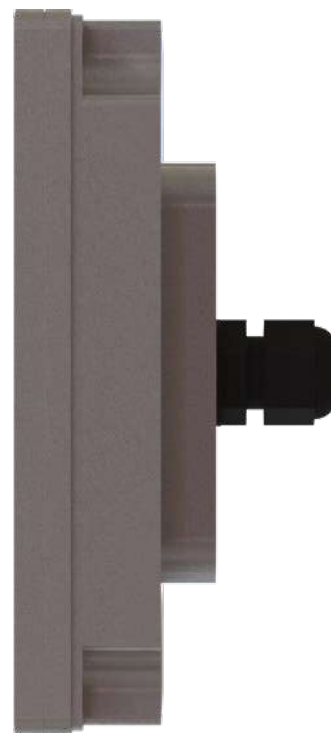
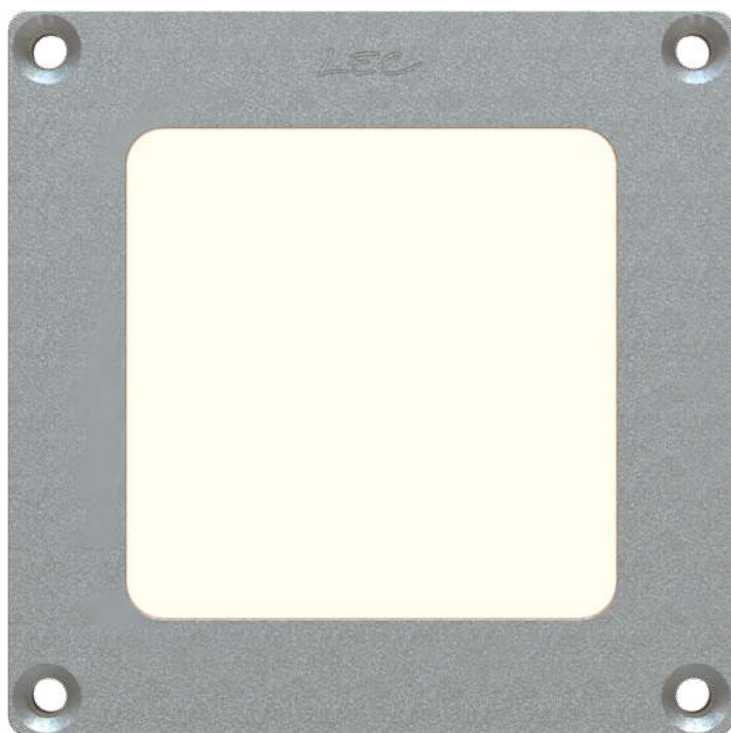


PYRAMIDE

CARACTERÍSTICAS

CUERPO DE LA LUMINARIA

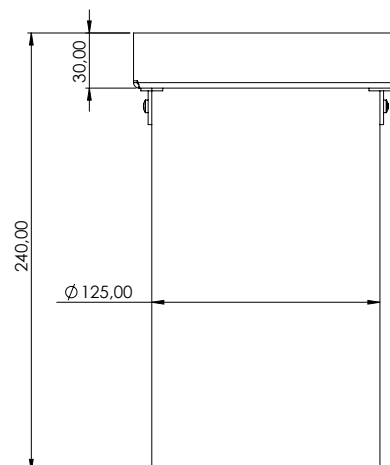
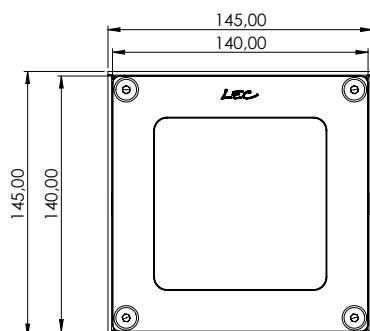
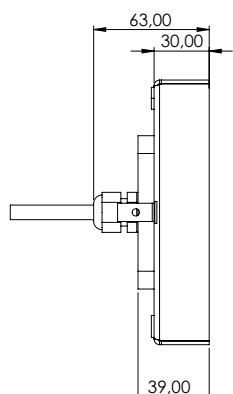
Materiales	Aluminio mecanizado anodizado incoloro
Grado de protección	IP68
Energía de impacto	IK10 20 J
Peso	1 kg
Longitud de cable	100 cm
Características	Ventana plana transparente
Alimentación integrada	24 V CC + PWM (clase III)
Alimentación remota en caja remota	230 V CA -> 24 V CC + PWM Control posible: 0/10 V, DMX, DALI, potenciómetros



BLOQUE ÓPTICO

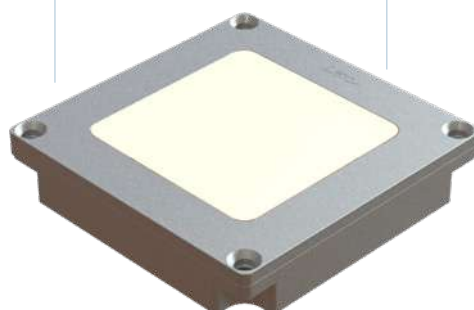
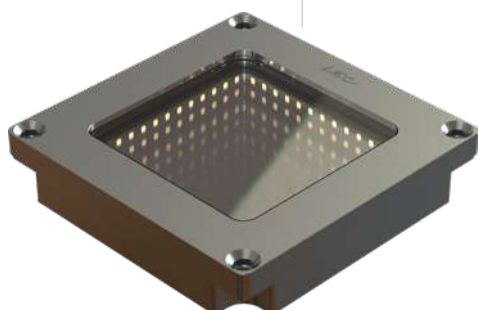
Temperatura de color	2200 K (A), 2700 K (F), 3000 K (E), 4000 K (N), 6000 K (W), Rojo (R), Ámbar (O), Verde (V), Azul (L), Azul real (K), RGB (AT)
Tipo de LED	LED de balizamiento luminoso
Óptica	Homogénea. Detalles en el documento «características fotométricas»
Número de LED	48 / 64
Referencia del producto	2852

DIMENSIONES



OPCIONES

Ventana homogénea
Efecto espejo infinito
Animación en color



Opciones de encastre para la instalación:

- Con extensión
- Compacto

ACCESORIOS



GUÍA DE CONFIGURACIÓN

Ejemplo de configuración: **2852MHY-SL**
(personalizar con las referencias que figuran a continuación)

2852	M	H	Y	S	L
Referencia	Versión	Ventana	Cable	LED	Color
2852	PYRAMIDE	Ø	Ø	Ø	L Color de LED
		H	H	H	S 64 LED SMD en versión homogénea
		M	M	M	o 4x12 LED en versión espejo infinito

Ø Salida de cable
 Y Conector en cable
 Ø Ventana transparente
 H Homogénea
 Ø Diodos dispuestos en la base
 M Espejo infinito