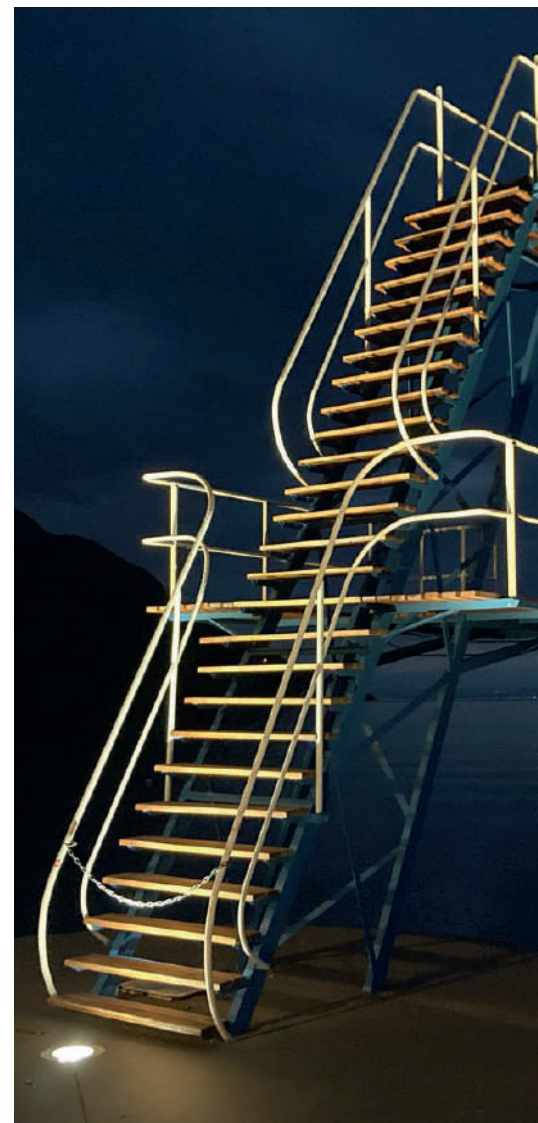
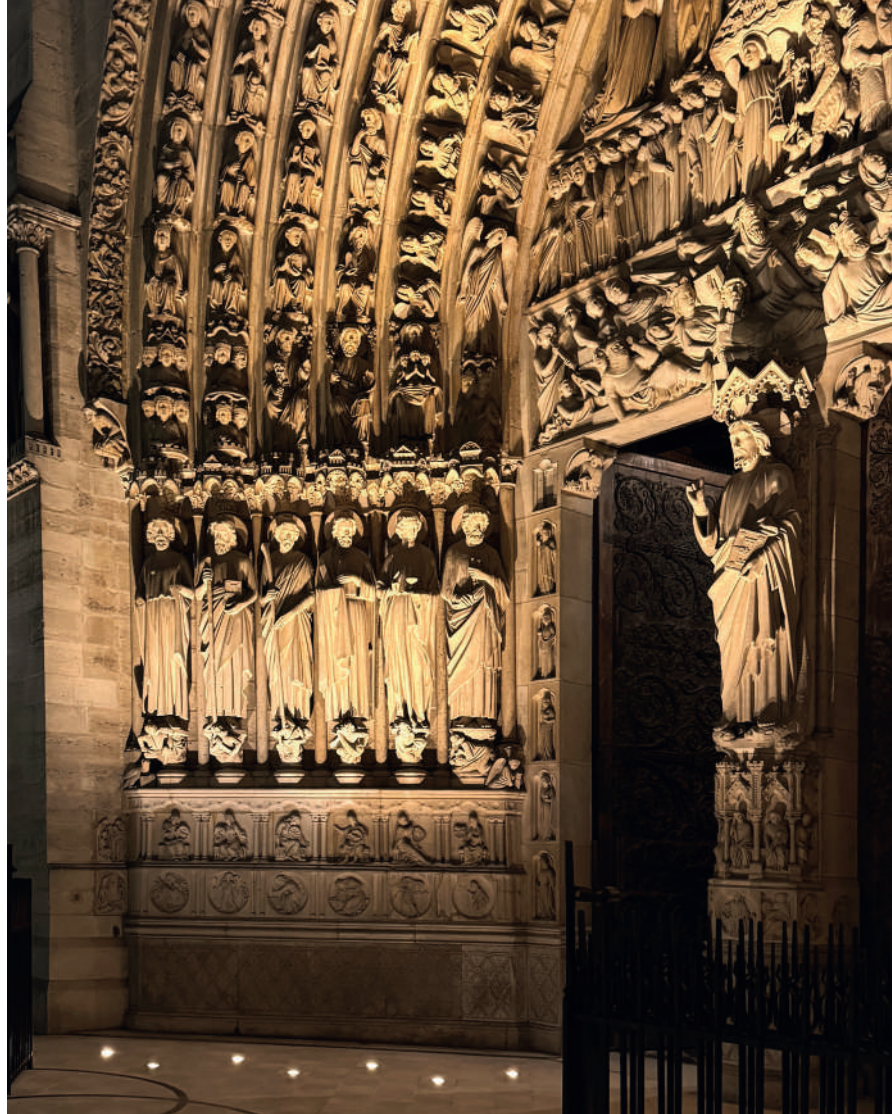


5716

Encastré de sol sans saillie

ALLEVARD est la version médiane de notre gamme d'encastres ronds orientables, offrant une flexibilité d'éclairage optimale. Grâce à sa rotation à 360° dans son encastrement, il permet d'orienter le flux lumineux avec précision, sans contrainte de pose. Son plateau de LED inclinable de 0° à 25° se règle facilement de l'extérieur, sans démontage ni impact sur l'étanchéité. Idéal pour l'éclairage

des façades, la mise en valeur des détails architecturaux et du mobilier urbain, ALLEVARD s'intègre parfaitement aux espaces publics. Robuste et discret, il est conçu pour résister aux environnements exigeants. Disponible en version quadrichromie, il permet également de créer des ambiances lumineuses dynamiques et sur mesure.

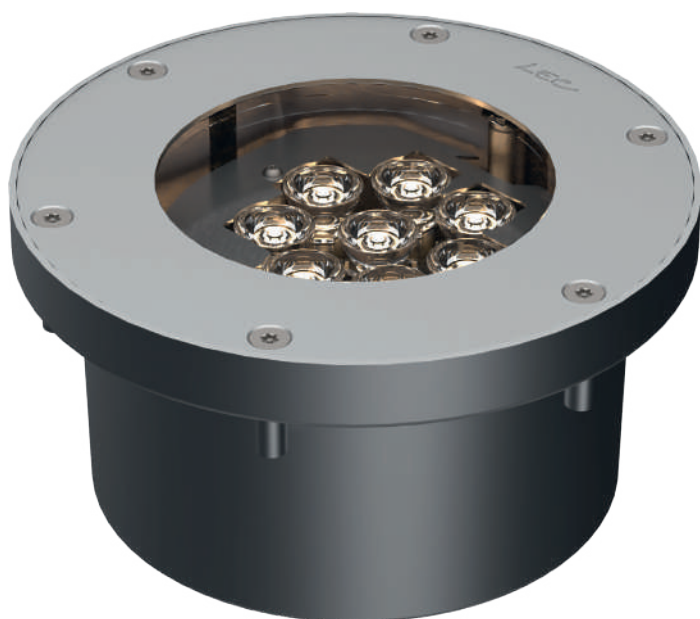


Crédits photos (de gauche à droite) :
 1. © LEC - Santarem, Portugal | 2. © 11h45 - Paris, France
 3. © Les éclaireurs - Paris, France | 4. © MFROMER - Martigny, Suisse
 5. © LEC - Saint-Gingolph, France

CARACTÉRISTIQUES

CORPS DU LUMINAIRE

Matériaux	Aluminium usiné anodisé incolore
Indice de protection	IP68
Énergie de choc	IK10
Poids	2.3 kg
Longueur de câble	100 cm
Caractéristiques	Orientable 2 axes Orientation réglable sans démontage Plateau orientable : 0° à 25° Fenêtre plane transparente
Alimentation intégrée	24 V dc + PWM (classe III)
Alimentation déportée sur câble	230 V ac non dimmable ; 230 V ac + 0/10 V, 230 V ac + DALI (classe II)
Alimentation déportée dans coffret distant	230 V ac -> 24 V dc + PWM Pilotage possible : 0/10 V, DMX, DALI, potentiomètres

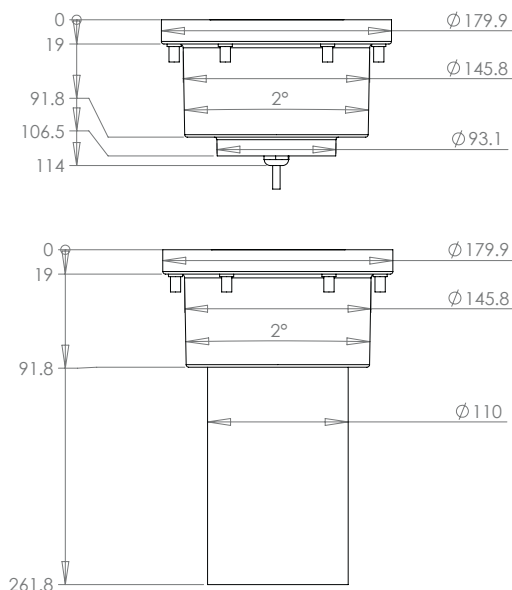
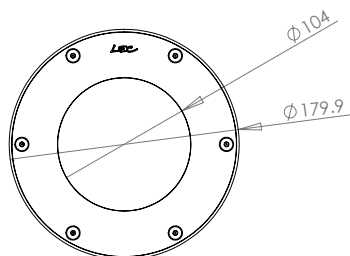


BLOC OPTIQUE

Température de couleurs	2 200 K (A), 2 700 K (F), 3 000 K (E), 4 000 K (N), 6 000 K (W), Rouge (R), Ambre (O), Vert (V), Bleu (L), Bleu Royal (K), Quadrichromie (TW en RGBW)
Type de LED	LED de puissance
Optique	10°, 20°, 36°, 52°, 77°, 120°, 130 x 25° (L1), 116 x 44° (L2), 40 x 10° (L4), 130 x 25° D50° (L5), 116 x 44° D36° (L6), 100 x 20° (L7). Détails dans le document « caractéristiques photométriques »
Nombre de LED	7
Flux de référence*	1 463 lm
Référence produit	5716

*Cette valeur, obtenue en sortie de luminaire, correspond à l'optimum de nombre et de type de LED, pour un blanc chaud (3 000 K)

DIMENSIONS



OPTIONS

Quadrichromie
Mélange d'optiques possible
Cache flux nid d'abeille



ACCESSOIRES

Choix d'encastres pour la pose :

- Avec rallonge
- Compact



GUIDE CONFIGURATION

Exemple de configuration : 5716TY-R-L2E
(à personnaliser avec les références ci-dessous)

5716	T	Y	R	L2E
Référence	Alimentation	Connecteur	Couleur	Optique
5716	ALLEVARD	Ø 24 V pilotable PWM	Ø Sortie câble	L2 Optique
		UD 24 V pilotable DALI	Y Connecteur sur câble	E Orientation de l'ellipse (E, S, W, N)
		UX 24 V pilotable DMX		R Couleur des LED
		T 230 V		T Quadrichromie
		TD 230 V pilotable DALI		
		TV 230 V pilotable 0/10 V		
		TX 230 V pilotable DMX		