



LES EXTRAS ALMA

1406

Applique au sol

ALMA est un luminaire encastré de sol conçu pour une émission rasante périphérique, offrant ainsi un éclairage subtil et fonctionnel. Idéal pour l'éclairage des cheminements piétonniers et cyclistes, il permet de baliser efficacement

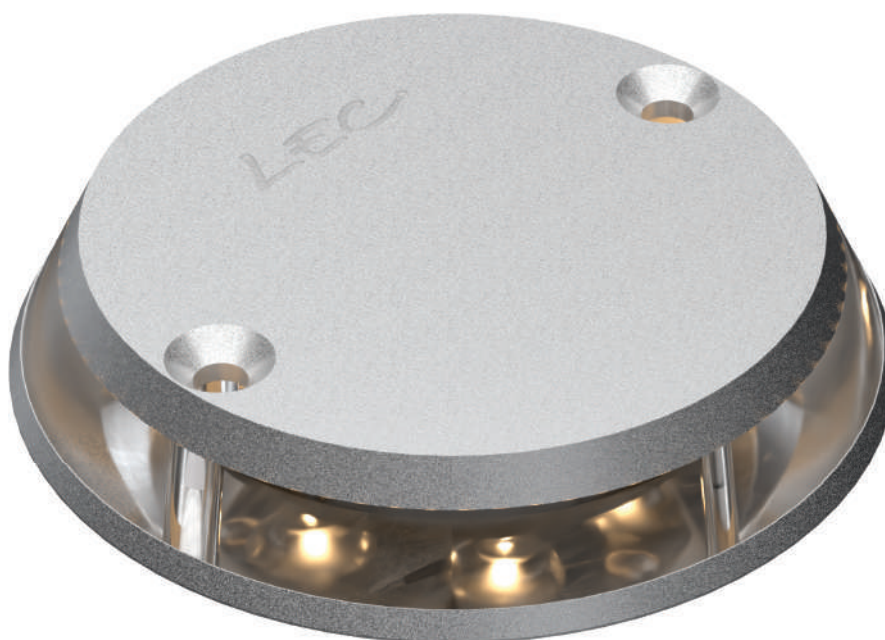
les espaces publics. À fixer directement au sol ou sur une platine d'encastrement (indispensable en version 230V), ALMA garantit une installation stable et durable, tout en s'intégrant parfaitement dans son environnement.

Saillie représentant un obstacle aux 2 roues ou aux piétons. Nous recommandons de l'allumer en permanence pour signaler l'obstacle.

CARACTÉRISTIQUES

CORPS DU LUMINAIRE

Matériaux	Aluminium usiné anodisé incolore
Indice de protection	IP67
Énergie de choc	IK10 20 J
Poids	0.78 kg
Longueur de câble	100 cm
Caractéristiques	Balise de cheminement 360° À fixer directement au sol ou sur la platine d'encastrement
Alimentation intégrée	24 V dc + PWM (classe III)
Alimentation déportée sur câble	230 V ac - non dimmable ; 230 V ac + 0/10 V, 230 V ac + DALI (classe II)
Alimentation déportée dans coffret distant	230 V ac -> 24 V dc + PWM Pilotage possible : 0/10 V, DMX, DALI, potentiomètres

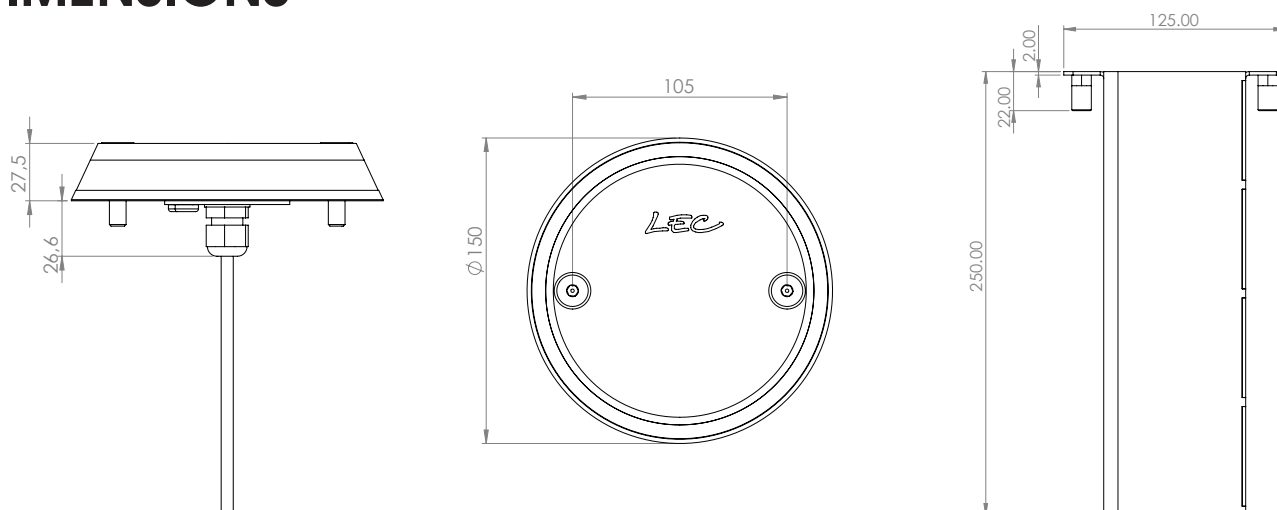


BLOC OPTIQUE

Température de couleurs	2 200 K (A), 2 700 K (F), 3 000 K (E), 4 000 K (N), 6 000 K (W), Rouge (R), Ambre (O), Vert (V), Bleu (L), Bleu Royal (K)
Type de LED	LED de puissance
Optique	Emission à 360° / émission à 210° (M). Détails dans le document « caractéristiques photométriques »
Nombre de LED	6
Flux de référence*	917 lm
Référence produit	1406

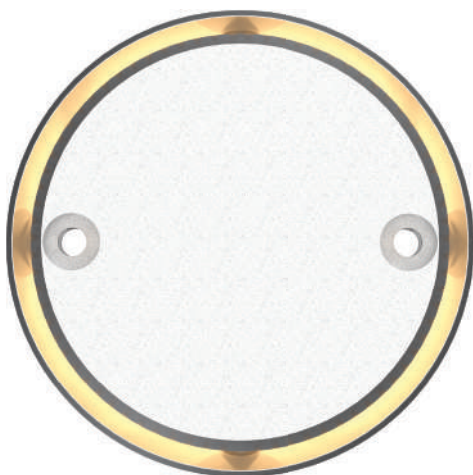
*Cette valeur, obtenue en sortie de luminaire, correspond à l'optimum de nombre et de type de LED, pour un blanc chaud (3 000 K)

DIMENSIONS



OPTIONS

Option 210°



ACCESSOIRES

Platine d'encastrement pour la pose



GUIDE CONFIGURATION

Exemple de configuration : [1406TMYPs-W](#)
(à personnaliser avec les références ci-dessous)

1406	T	M	Y	PS	W
Référence	Alimentation	Émission	Connecteur	Peinture	Couleur
1406 ALMA	Ø 24 V T 230 V	Ø Émission à 360° PS Émission à 210°	Ø Sortie câble Y Connecteur sur câble	(option)	W Couleur des LED
				Ø Sans peinture	
				PS Peinture spéciale	