



LES LIGNES BELVAL

5629-5630

Encastré mural & main courante

Discret et élégant, le BELVAL est le projecteur encastré idéal pour sublimer vos aménagements extérieurs. Spécialement conçu pour s'intégrer sans vis apparente, il se fond parfaitement dans les mains courantes en bois des passerelles et les cheminements, tout en garantissant un éclairage homogène et confortable. Grâce à son large choix d'optiques, le BELVAL s'adapte à chaque configuration : optiques asymétriques extensives pour couvrir de grandes surfaces sans rupture d'éclairage, ou elliptiques à

faisceau dévié pour minimiser la visibilité directe de la source lumineuse et renforcer le confort visuel. Son design sans saillie et ses deux profilés d'encastrement offrent une flexibilité d'intégration sur mesure, tout en préservant l'esthétique de l'environnement. Que ce soit pour sécuriser un cheminement piéton, guider des cyclistes ou valoriser une passerelle, le BELVAL transforme chaque trajet en une expérience visuelle.

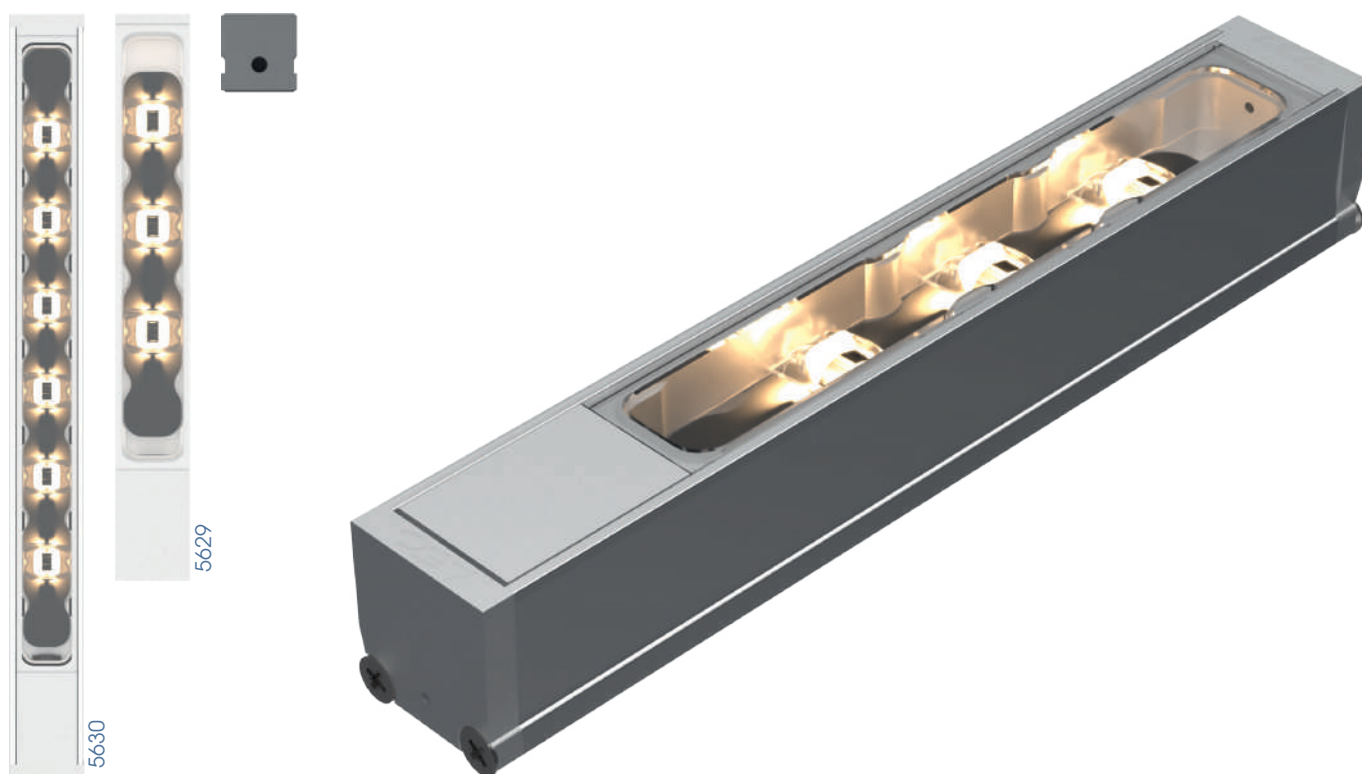


Crédits photos (de gauche à droite) :
 1. © Pascal Tournaire - Saint-Gervais, France | 2. © LEC - Useldange, Luxembourg
 3. © LEC - Puteaux, France | 4. © LEC - Lyon, France

CARACTÉRISTIQUES

CORPS DU LUMINAIRE

Matériaux	Aluminium usiné anodisé incolore	
Indice de protection	IP67	
Énergie de choc	IK10 20 J	
Poids	0.2 kg	0.37 kg
Longueur de câble	30 cm	
Caractéristiques	Fenêtre plane transparente	
Alimentation intégrée	24 V dc + PWM (classe III)	
Alimentation déportée dans coffret distant	230 V ac -> 24 V dc + PWM Pilotage possible : 0/10 V, DMX, DALI, potentiomètres	

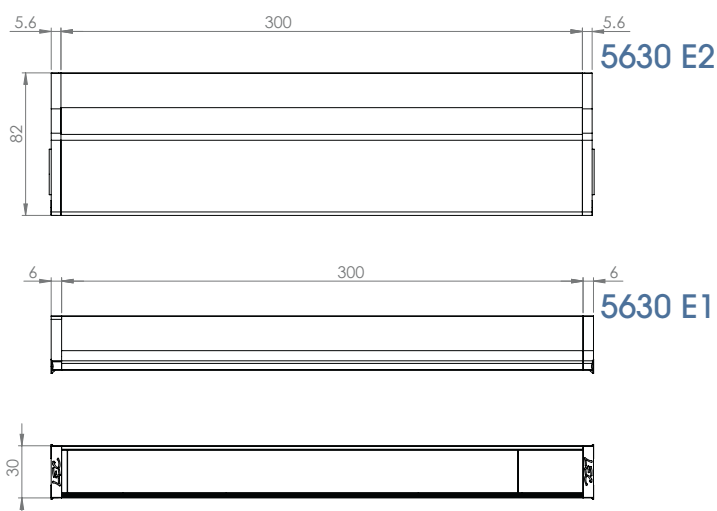
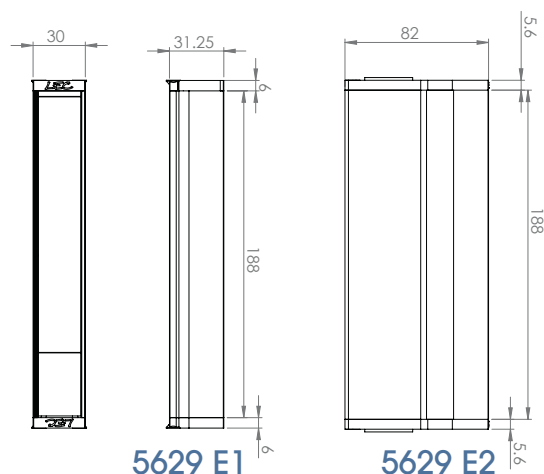


BLOC OPTIQUE

Température de couleurs	2 200 K (A), 2 700 K (F), 3 000 K (E), 4 000 K (N), 6 000 K (W), Rouge (R), Ambre (O), Vert (V), Bleu (L), Bleu Royal (K)	
Type de LED	LED de puissance	
Optique	20°, 36°, 52°, 77°, 120°, 130 x 25° (L1), 116 x 44° (L2), 40 x 10° (L4), 130 x 25° D50° (L5), 116 x 44° D36° (L6), 100 x 20° (L7). Détails dans le document « caractéristiques photométriques »	
Nombre de LED	3	6
Flux de référence*	215 lm	430 lm
Référence produit	5629	5630

*Cette valeur, obtenue en sortie de luminaire, correspond à l'optimum de nombre et de type de LED, pour un blanc chaud (3 000 K)

DIMENSIONS



OPTIONS

5629

Mélange d'optiques possible

5630

Trichromie

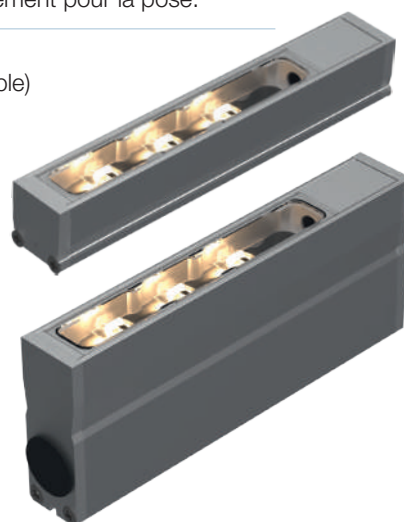
Mélange d'optiques possible

ACCESSOIRES

5629 / 5630

2 profils d'encastrement pour la pose:

- Compact
- Profond (pour passage de câble)



GUIDE CONFIGURATION

Exemple de configuration : 5629Y-R-L2E
(à personnaliser avec les références ci-dessous)

5629 Reference	Y Câble	R Couleur	L2E Optique
5629 BELVAL			
5630 BELVAL			

Ø Sortie câble

Y Connecteur sur câble

R Couleur des LED

T Trichromie

L2 Optique

E Orientation de l'ellipse (E, S, W, N)