



LES POINTS BORDEAUX

1530

Bordure de trottoirs, encastré mural & mât en saillie

BORDEAUX est la version « mini » des encastrés de sol offrant un éclairage discret et précis. Idéal pour la mise en valeur des détails architecturaux, des mobiliers urbains et des espaces publics, il s'intègre facilement en se fixant et

se collant dans des murs, des bornes, des mâts ou tout autre support. Il offre une solution d'éclairage élégante et fonctionnelle.

Crédits photos (de gauche à droite) :
1. © LEC - Stirling, Ecosse | 2. © LEC - Medina, Maroc
3. © LEC - Niort, France | 4. © LEC - Saint-Cyprien, France



CARACTÉRISTIQUES

CORPS DU LUMINAIRE

Matériaux	Aluminium usiné anodisé incolore
Indice de protection	IP68
Énergie de choc	IK10 60 J
Poids	0.125 kg
Longueur de câble	100 cm
Caractéristiques	Fenêtre plane transparente
Alimentation intégrée	24 V dc + PWM (classe III)
Alimentation déportée dans coffret distant	230 V ac -> 24 V dc + PWM Pilotage possible : 0/10 V, DMX, DALI, potentiomètres



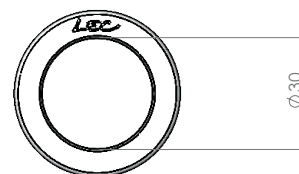
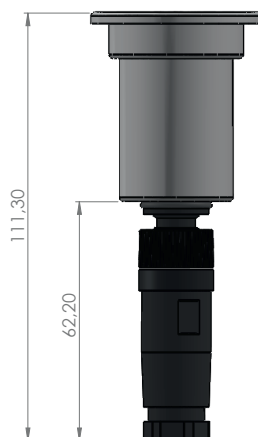
BLOC OPTIQUE

Température de couleurs	2 200 K (A), 2 700 K (F), 3 000 K (E), 4 000 K (N), 6 000 K (W), Rouge (R), Ambre (O), Vert (V), Bleu (L), Bleu Royal (K)
Type de LED	LED de puissance / LED balisage
Optique	10°, 20°, 36°, 52°, 77°, 120°, 130 x 25° (L1), 116 x 44° (L2), 40 x 10° (L4), 100 x 20° (L7). Détails dans le document « caractéristiques photométriques »
Nombre de LED	1 / 3
Flux de référence*	209 lm
Référence produit	1530

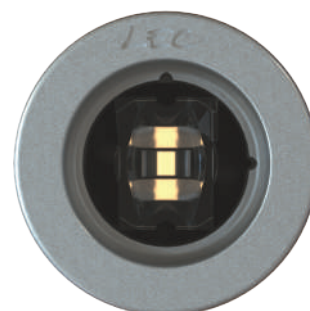
*Cette valeur, obtenue en sortie de luminaire, correspond à l'optimum de nombre et de type de LED, pour un blanc chaud (3 000 K)

Technical drawing of the cable gland assembly showing dimensions:

- Top flange diameter: $\varnothing 44,40$
- Threaded body diameter: $\varnothing 35$
- Total height from mounting surface to bottom of cable entry: $49,10$
- Height of the lower locking nut section: $24,80$
- Mounting hole diameter: $\varnothing 6$



Trichromie (balisage)
Faisceau dévié 20°
Fenêtre homogène
Dôme dépoli



Dôme sablé

Exemple de configuration : 1530RDHY-SL-L4ED20E
(à personnaliser avec les références ci-dessous)

1530R	DH	Y	S	L	L4E	D20E	
Référence	Fenêtre	Connecteur	LED	Couleur	Optique	Faisceau	
1530	BORDEAUX	Ø	Sortie câble	Ø	1 LED de puissance	D20	Inclinaison du faisceau (20°)
		Y	Embase connecteur	S	3 LED CMS	E	Orientation du faisceau (E, S, W, N)
		Ø	Fenêtre plane transparente	AT	3 LED CMS trichro	L4	Optique
		D	Dôme sablé			E	Orientation de l'ellipse (E, S, W, N)
		H	Homogène				