



# LES LIGNES BRUNEI

## 5620-5623

Applique, bordure de trottoirs, encastré de sol et mural,  
main courante & mât

Le BRUNEI est une ligne encastrable pensée pour sublimer les espaces publics par une signature lumineuse élégante et discrète. Véritable trait de lumière, elle souligne les aménagements avec finesse, en pose unitaire ou en ligne continue, selon la configuration souhaitée. Entièrement personnalisable en longueur, de 150 mm à 2 mètres, le BRUNEI s'adapte parfaitement à chaque projet architectural.

Sa conception anti-vandalisme, grâce à une fixation par clippage sans vis, garantit une installation robuste et sécurisée. Avec ses nombreuses solutions de pose et d'interconnectique, il simplifie l'intégration, que ce soit dans une main courante, pour l'éclairage de tabliers de pont, ou pour un éclairage direct ou indirect d'espace public. Sans saillie, il se fond avec élégance dans l'environnement.





Crédits photos (de gauche à droite) :  
1. © MFROMER - Lancy, Suisse | 2. © LEC - Bonneville, France  
3. © LEC - Kirchberg, Luxembourg | 4. © LEC - Paris, France



# CARACTÉRISTIQUES

## CORPS DU LUMINAIRE

<b>Matériaux</b>	Aluminium usiné anodisé incolore
<b>Indice de protection</b>	IP68
<b>Énergie de choc</b>	IK10 60 J
<b>Poids</b>	730 g/m
<b>Longueur de câble</b>	-
<b>Caractéristiques</b>	Fenêtre plane transparente
<b>Alimentation intégrée</b>	24 V dc + PWM (classe III)
<b>Alimentation déportée dans coffret distant</b>	230 V ac -> 24 V dc + PWM Pilotage possible : 0/10V, DMX, DALI, potentiomètres

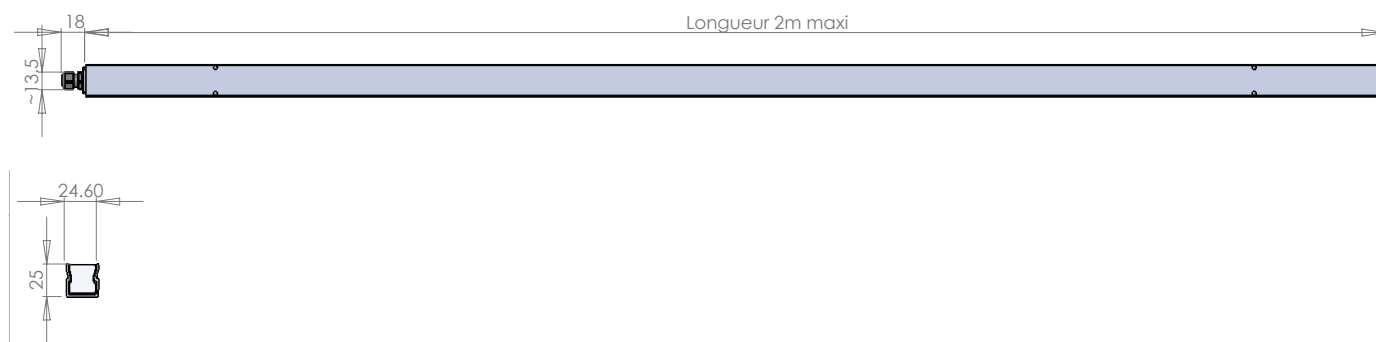


## BLOC OPTIQUE

<b>Température de couleurs</b>	2 200 K (A), 2 700 K (F), 3 000 K (E), 4 000 K (N), 6 000 K (W), Rouge (R), Ambre (O), Vert (V), Bleu (L), Bleu Royal (K), RGB (AT)	
<b>Type de LED</b>	LED balisage (S), LED balisage haute intensité (Z)	
<b>Optique</b>	120°, 45°. Détails dans le document « caractéristiques photométriques »	Homogène
<b>Nombre de LED</b>	120	
<b>Flux de référence*</b>	1 254 lm	1 016 lm
<b>Référence produit</b>	<b>5620</b>	<b>5623</b>

\*Cette valeur, obtenue en sortie de luminaire, correspond à l'optimum de nombre et de type de LED, pour un blanc chaud (3 000 K)

## DIMENSIONS



## OPTIONS

### 5620 / 5623

Trichromie

Option angle resserré 45°

Option haute intensité : 3 fois plus de flux



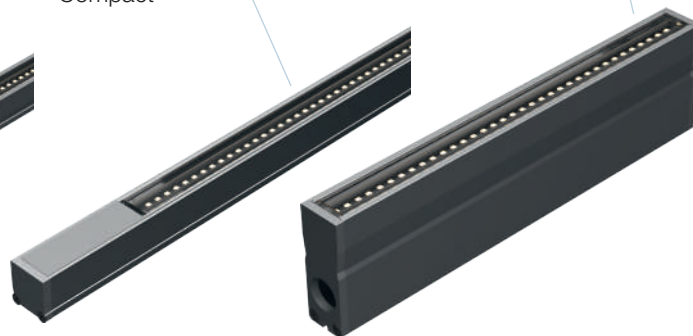
## ACCESSOIRES

### 5620 / 5623

Kit patte de fixation

2 profilés d'encastrement pour la pose :

- Profond (pour passage de câble) pose unitaire ou en ligne continue
- Compact



## GUIDE CONFIGURATION

Exemple de configuration : **5620X-SO-120DE**  
(à personnaliser avec les références ci-dessous)

5620	X	S	O	120	DE
Référence	Emplacement	LED	Couleur	Inclinaison	Film
5620	BRUNEI	Ø Aluminium anodisé	S 120 LED CMS	120 120°	Ø Sans film déviant
5623	BRUNEI	X Inox	Z 120 LED CMS grande puissance	45 45°	D Film déviant 20°
		MC Main courante	AT 70 LED CMS trichro en PWM / 80 LED CMS trichro en DMX	O Couleur des LED	E Orientation du film déviant ( E / W )