



LES POINTS BUTTON B

5643

Main courante

Idéal pour l'éclairage des cheminements piétons et cyclables, le BUTTON B est un point lumineux discret. Sans saillie, il est conçu pour s'intégrer parfaitement au sein d'une main courante de Ø 48 mm. Son optique MB4, inclinée à 45°

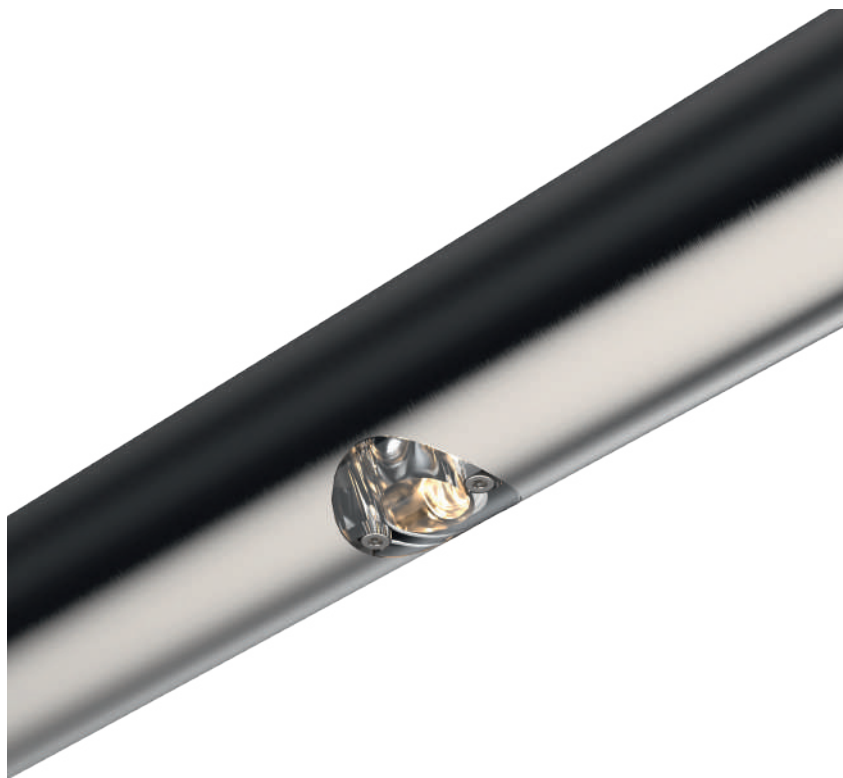
de l'horizontale et implantée tous les 4 mètres, assure une visibilité optimale dans le respect de la norme PMR. Robuste et durable, il est fabriqué en aluminium anodisé incolore avec une fenêtre en polycarbonate traité anti-UV et anti-rayure.

BUTTON B

CARACTÉRISTIQUES

CORPS DU LUMINAIRE

Matériaux	Aluminium usiné anodisé incolore
Indice de protection	IP67
Énergie de choc	IK10 20 J
Poids	0.07 kg
Longueur de câble	20 cm
Caractéristiques	Fixation dans tube Ø 48 mm aménagée d'un simple trou Ø 35 mm Fenêtre transparente
Alimentation intégrée	24 V dc + PWM (classe III)
Alimentation déportée dans coffret distant	230 V ac -> 24 V dc + PWM Pilotage possible : 0/10 V, DMX, DALI, potentiomètres

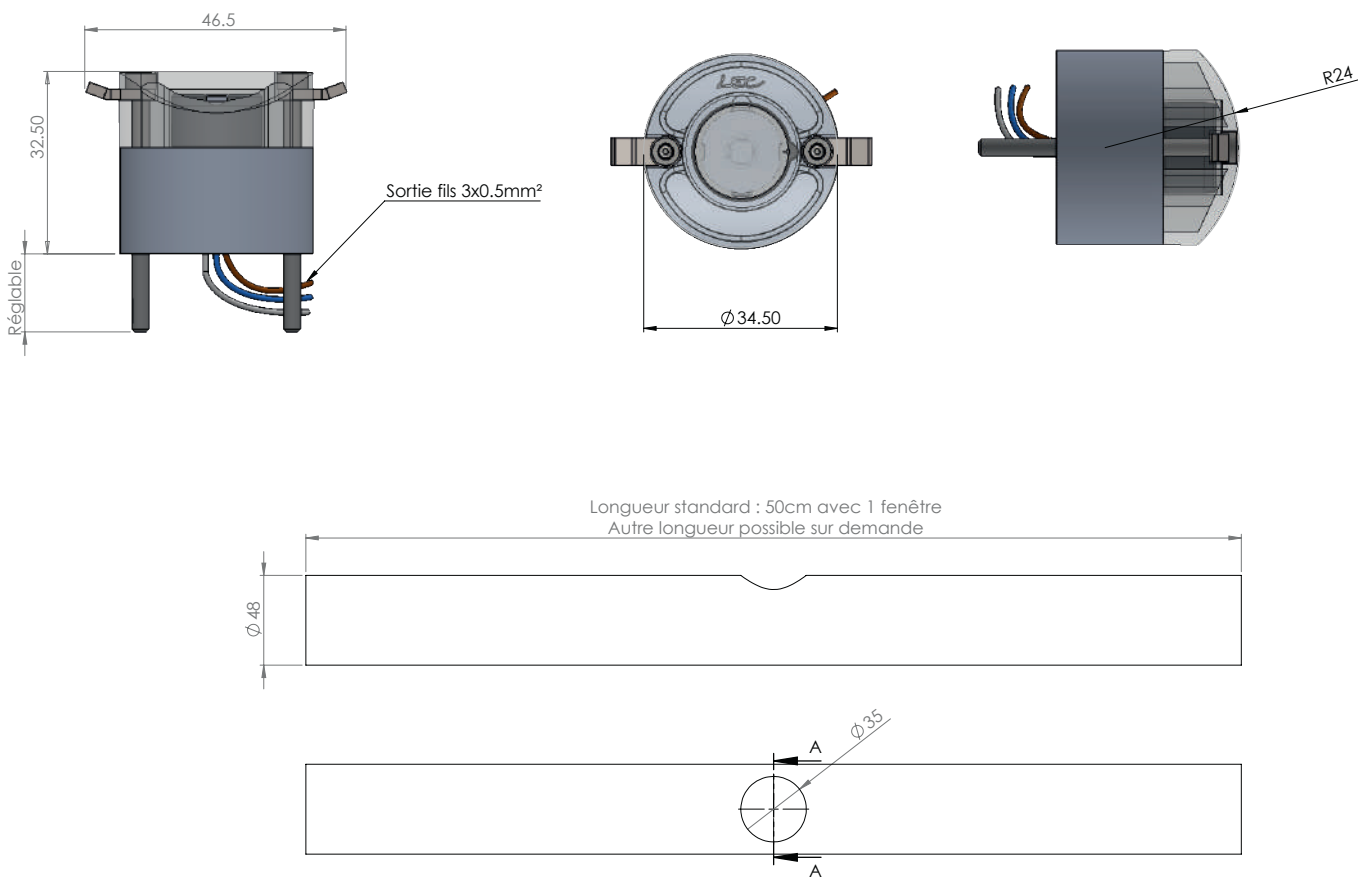


BLOC OPTIQUE

Température de couleurs	2 200 K (A), 2 700 K (F), 3 000 K (E), 4 000 K (N), 6 000 K (W), Rouge (R), Ambre (O), Vert (V), Bleu (L), Bleu Royal (K)
Type de LED	LED de puissance
Optique	80 x 50° (MB2). Détails dans le document « caractéristiques photométriques »
Nombre de LED	1
Flux de référence*	209 lm
Référence produit	5643

*Cette valeur, obtenue en sortie de luminaire, correspond à l'optimum de nombre et de type de LED, pour un blanc chaud (3 000 K)

DIMENSIONS



GUIDE CONFIGURATION

Exemple de configuration : 5643B48-E-MB2
 (à personnaliser avec les références ci-dessous)

5643	B48	E	MB4
Référence	LED	Couleur	-
5643	BUTTON B	B48 Pour main courante $\varnothing 48$ mm	MB2 80 x 50°
			MB4 77°
			E Couleur des LED