



LES LIGNES LIGNON

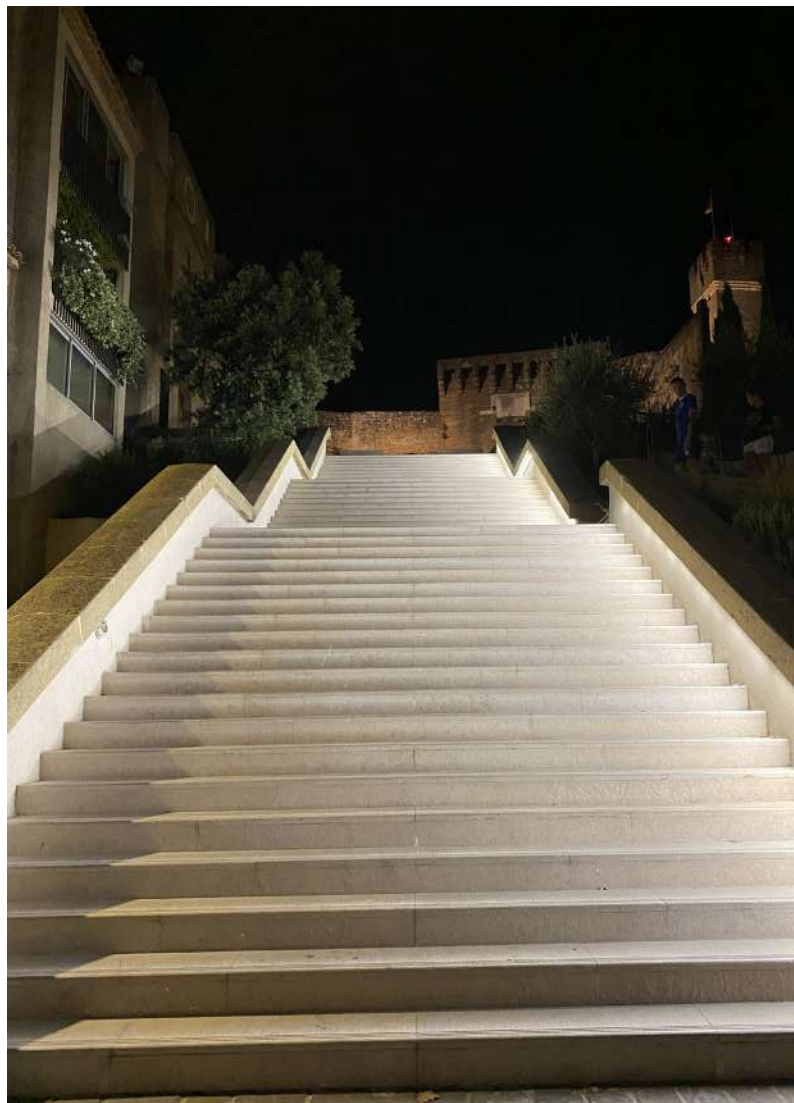
5655

Applique

Conçue pour être installée en applique ou fixée sur tout type de support architectural, LIGNON est une ligne polyvalente. Commandable à la longueur souhaitée, de 13 cm à 200 cm, il permet une pose individuelle ou en ligne continue pour un éclairage fluide et sans rupture. Son profilé en polycarbonate légèrement diffusant évite l'éblouissement, tandis que l'assemblage clippé avec le profilé aluminium permet une orientation précise du flux lumineux. La rainure intégrée

facilite l'ajustement des fixations via des écrous, assurant une installation simple et stable. Grâce à un large choix de pattes de fixation, LIGNON s'adapte parfaitement aux corniches, murs, bancs ou au mobilier urbain. Sa sortie de câble discrète, dans l'axe, renforce son intégration élégante dans l'espace.

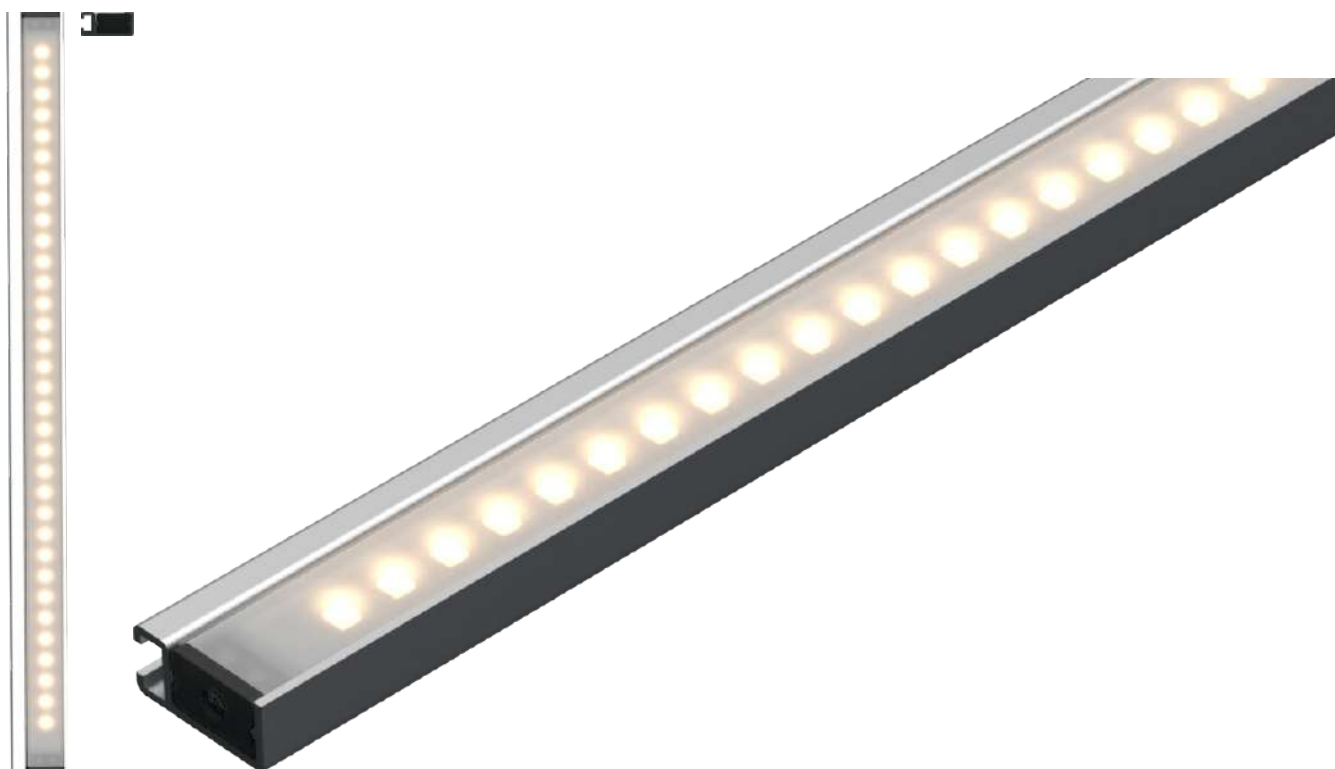
Crédits photos (de gauche à droite) :
1. © LEC - Montpellier, France | 2. © LEC - Viens, France
3. © LEC - Houdeng, Belgique | 4. © LEC - Salon-de-Provence, France



CARACTÉRISTIQUES

CORPS DU LUMINAIRE

Matériaux	Aluminium usiné anodisé incolore
Indice de protection	IP66
Énergie de choc	IK06
Poids	300 g/m
Longueur de câble	100 cm
Caractéristiques	Fenêtre légèrement sablée Longueur : de 13 cm à 200cm
Alimentation intégrée	24 V dc + PWM (classe III)
Alimentation déportée dans coffret distant	230 V ac -> 24 V dc + PWM Pilotage possible : 0/10 V, DMX, DALI, potentiomètres

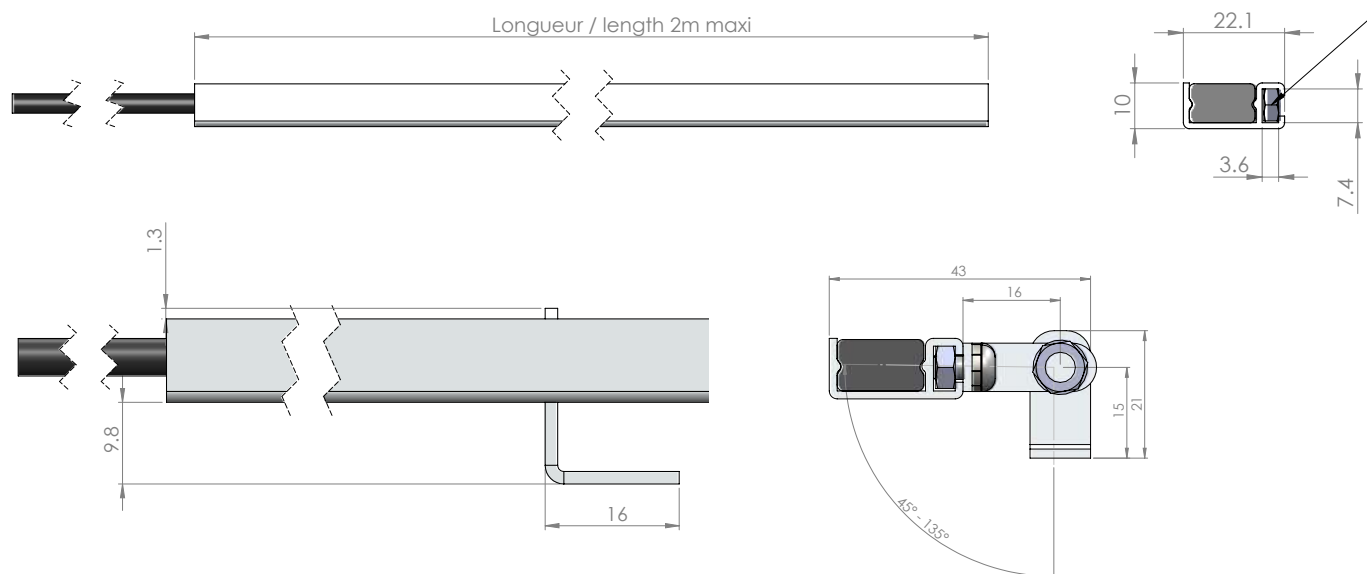


BLOC OPTIQUE

Température de couleurs	2 200 K (A), 2 700 K (F), 3 000 K (E), 4 000 K (N), 6 000 K (W), Rouge (R), Ambre (O), Vert (V), Bleu (L), Bleu Royal (K)
Type de LED	LED balisage (S), LED balisage haute intensité (Z)
Optique	120°. Détails dans le document « caractéristiques photométriques »
Nombre de LED	120
Flux de référence*	1 016 lm
Référence produit	5655

*Cette valeur, obtenue en sortie de luminaire, correspond à l'optimum de nombre et de type de LED, pour un blanc chaud (3 000 K)

DIMENSIONS



ACCESSOIRES

5655

Différents accessoires de fixation possibles
(fixes ou rotation)



GUIDE CONFIGURATION

Exemple de configuration : **5655-SO**
(à personnaliser avec les références ci-dessous)

5655 Référence	S LED	O Couleur	O Couleur des LED
5655 LIGNON	S	120 LED CMS	
	Z	120 LED CMS grande puissance	
	AT	70 LED CMS trichromie	