

LES POINTS LUCERNE

1830

Bordure de trottoirs & encastré de sol avec ou sans saillie

Élégant et discret, LUCERNE est un encastré rond affleurant de taille médiane, conçu pour baliser, sublimer et sécuriser les espaces publics comme privés. Grâce à son design sobre et à sa lumière maîtrisée, il s'intègre parfaitement dans le paysage urbain, en pose au sol ou en montage mural. Idéal pour structurer visuellement un cheminement, souligner une piste cyclable, un escalier ou accompagner l'architecture d'un lieu, LUCERNE offre une mise en lumière douce, fonctionnelle et esthétique. Pensé pour répondre à

des besoins variés, il se décline en versions trichromie en balisage et quadrichromie en éclairage pour des ambiances lumineuses sur mesure, et peut également être personnalisé pour intégrer des signalisations spécifiques : motifs, pictogrammes, lettrages ou marquages lumineux dédiés. Cette flexibilité fait de LUCERNE un allié idéal pour conjuguer balisage sécuritaire, animation d'espace et signalétique dans un seul et même produit.

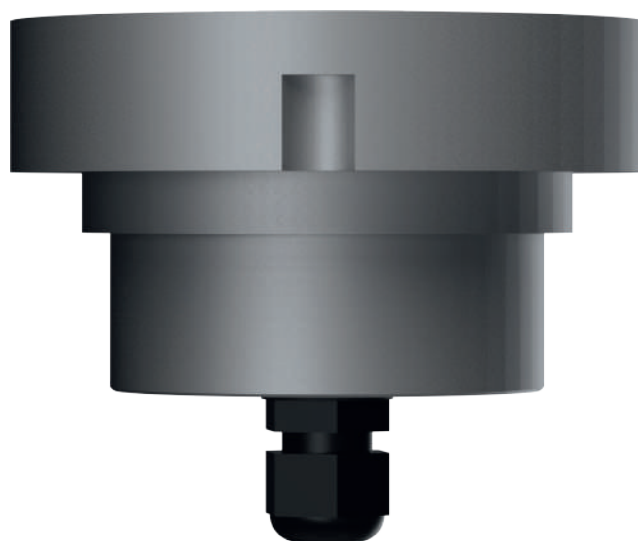


Crédits photos (de gauche à droite) :
 1/4. © Leigh Simpson - Dorchester, Angleterre
 2. © Jacques Basile - Le Havre, France
 3. © LEC - Carqueiranne, France
 5. © Marianne Grimont - Soignies, Belgique

CARACTÉRISTIQUES

CORPS DU LUMINAIRE

Matériaux	Aluminium usiné anodisé incolore
Indice de protection	IP68
Énergie de choc	IK10 60 J
Poids	0.415 kg
Longueur de câble	100 cm
Caractéristiques	Fenêtre plane transparente Orientable sur 1 axe
Alimentation intégrée	24 V dc + PWM (classe III)
Alimentation déportée sur câble	230 V ac - non dimmable (classe II)
Alimentation déportée dans coffret distant	230 V ac -> 24 V dc + PWM Pilotage possible : 0/10 V, DMX, DALI, potentiomètres

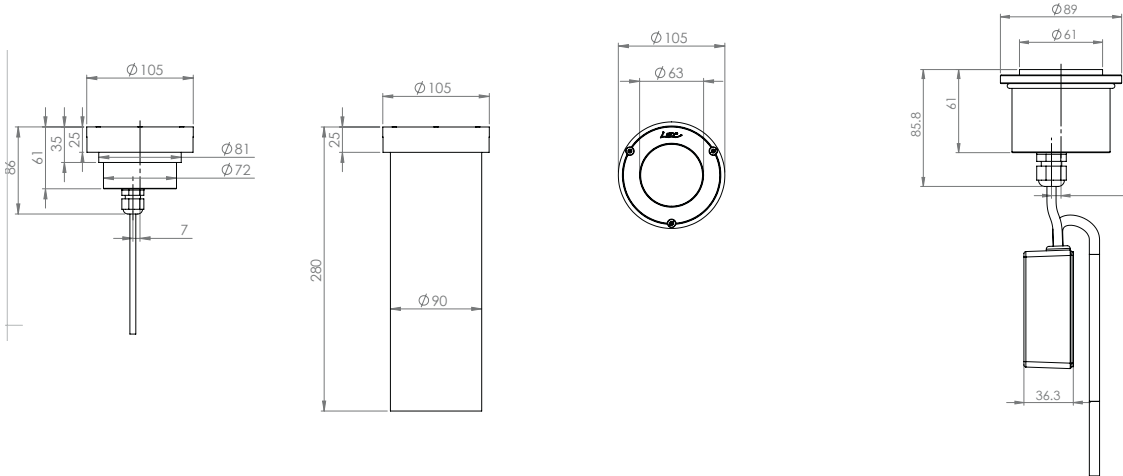


BLOC OPTIQUE

Température de couleurs	2 200 K (A), 2 700 K (F), 3 000 K (E), 4 000 K (N), 6 000 K (W), Rouge (R), Ambre (O), Vert (V), Bleu (L), Bleu Royal (K), Quadrichromie (TW en RGBW)
Type de LED	LED de puissance / LED balisage
Optique	10°, 20°, 36°, 52°, 77°, 120°, 130 x 25° (L1), 116 x 44° (L2), 40 x 10° (L4), 130 x 25° D50° (L5), 116 x 44° D36° (L6), 100 x 20° (L7). Détails dans le document « caractéristiques photométriques »
Nombre de LED	4 / 36
Flux de référence*	836 lm
Référence produit	1830

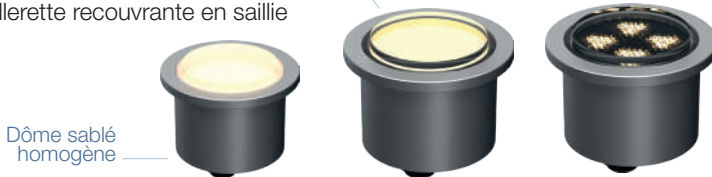
*Cette valeur, obtenue en sortie de luminaire, correspond à l'optimum de nombre et de type de LED, pour un blanc chaud (3 000 K)

DIMENSIONS



OPTIONS

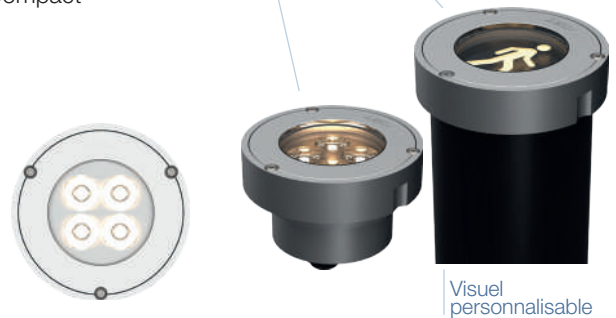
- Visuel personnalisable (piste cyclable, PMR, autre)
- Trichromie (balisage) / quadrichromie (éclairage)
- Faisceau dévié 20°
- Mélange d'optiques possible
- Cache flux nid d'abeille
- Fenêtre plane homogène
- Dôme dépoli
- Collerette recouvrante en saillie



ACCESSOIRES

Choix d'encastres pour la pose :

- Avec rallonge
- Compact



GUIDE CONFIGURATION

Exemple de configuration : 1830TKY-E-L4ED20E
(à personnaliser avec les références ci-dessous)

1830	T	K	DH	Y	S	L	L4E	D20E
Référence	Alimenta- tion	Saillie	Fenêtre	Connec- teur	LED	Couleur	Optique	Faisceau
								D20 Inclinaison du faisceau (20°)
								E Orientation du faisceau (E, S, W, N)
							L4 Optique	
							E Orientation de l'ellipse (E, S, W, N)	
						L Couleur des LED		
						TW Quadrichromie		
					Ø 4 LED de puissance			
					S 36 LED CMS			
					AT 12 LED CMS trichro			
					H 16 LED 5mm (avec option M : miroir central)			
				Ø Sortie câble				
				Y Connecteur sur câble				
			Ø Fenêtre plane transparente					
			D Dôme sablé et homogène					
			H Homogène					
			M Miroir					
		Ø Colerette intégrée sans saillie						
		K Colerette inox Ø120mm ep : 3mm avec cale de rehausse						
	Ø 24 V pilotable PWM							
	T 230 V							
1830	LUCERNE							