



LES SPOTS LUMINY 6

4060

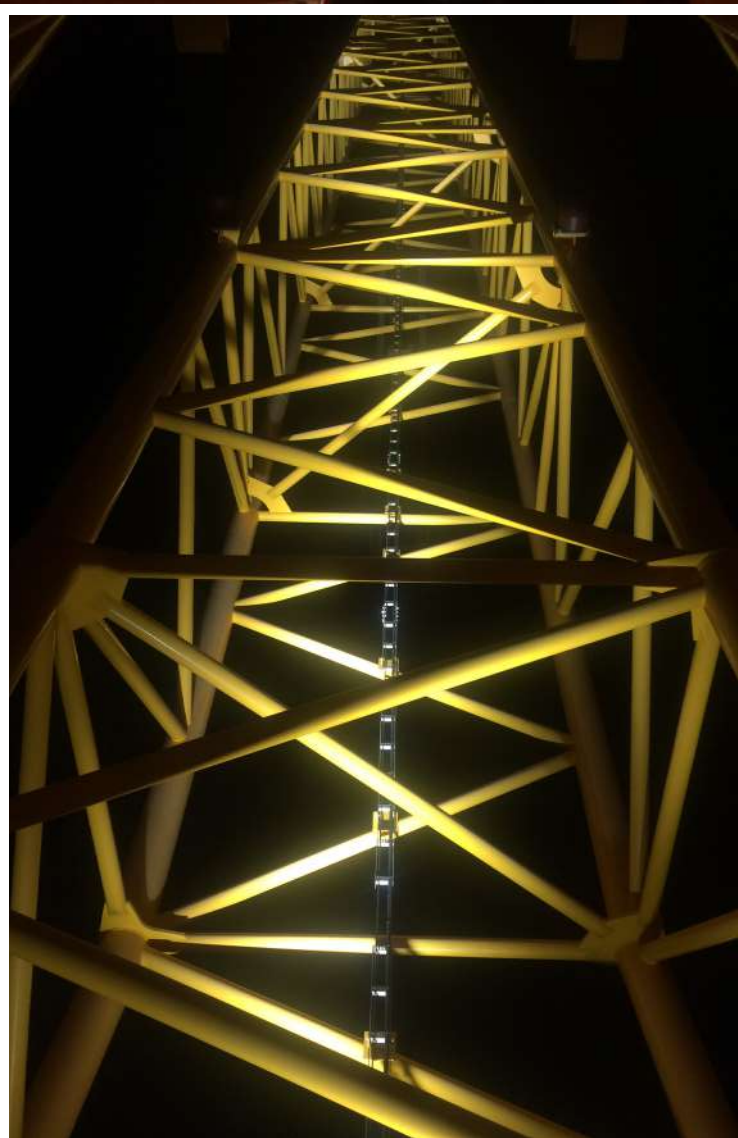
Applique & Mât

La version « extra » de la gamme des spots, le LUMINY 6, offre une puissance et une forte flexibilité pour répondre aux exigences des projets d'éclairage les plus ambitieux. Il peut être installé au sol, mural ou sur mâts, avec des accessoires adaptables sur mesure pour chaque application. Idéal pour la mise en valeur du patrimoine architectural, l'éclairage de façades ou la mise en lumière d'arbres, LUMINY 6 s'intègre parfaitement dans les espaces publics pour créer des

ambiances sublimes, qu'elles soient directes ou indirectes. Le projecteur propose des options de personnalisation avec la peinture thermolaquée RAL au choix, et une option quadrichromie pour des effets lumineux variés. Sa conception orientable sur 3 axes permet une précision optimale dans l'orientation du faisceau lumineux, tandis que l'option cache flux garantit un contrôle parfait de la lumière.



Crédits photos (de gauche à droite) :
1. © LEC - Carpentras, France
2. © LEC - Cambridge, Angleterre
3. © Nathan Häusermann - Lausanne, Suisse
4. © LEC - Brest, France



CARACTÉRISTIQUES

CORPS DU LUMINAIRE

Matériaux	Aluminium finition peinture thermolaquage RAL au choix
Indice de protection	IP67
Énergie de choc	IK10 20 J
Poids	5.3 kg
Longueur de câble	500 cm
Caractéristiques	Orientable sur 3 axes Fenêtre plane transparente
Alimentation intégrée	230 V ac - non dimmable, 230 V ac + 0/10 V, 230 V ac + DALI, 230 V ac + DMX (classe II)

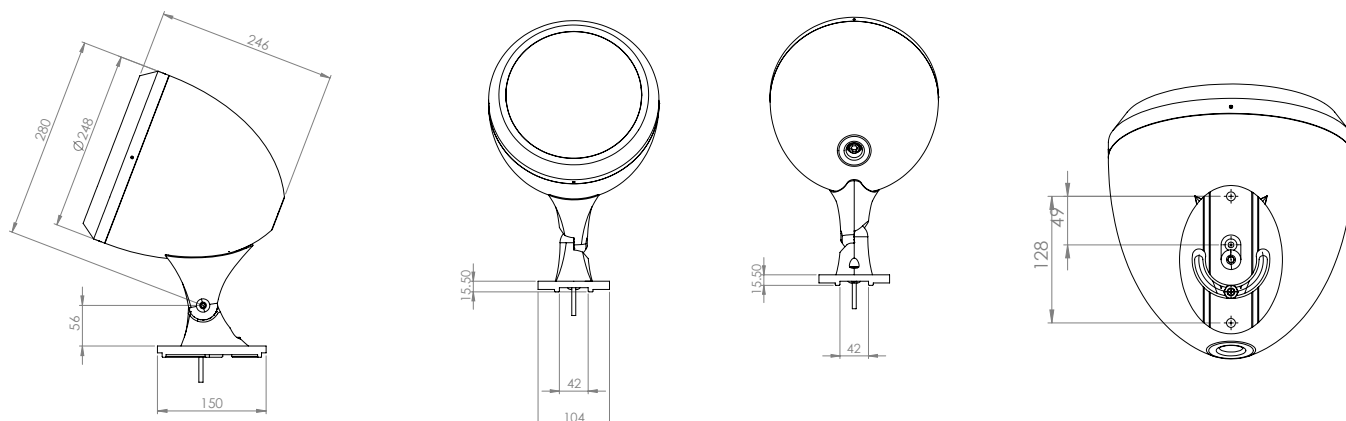


BLOC OPTIQUE

Température de couleurs	2 200 K (A), 2 700 K (F), 3 000 K (E), 4 000 K (N), 6 000 K (W), Rouge (R), Ambre (O), Vert (V), Bleu (L), Bleu Royal (K), Quadrichromie (TW en RGBW)
Type de LED	LED de puissance
Optique	10°, 20°, 36°, 52°, 77°, 120°, 130 x 25° (L1), 116 x 44° (L2), 40 x 10° (L4), 130 x 25° D50° (L5), 116 x 44° D36° (L6), 100 x 20° (L7). Détails dans le document « caractéristiques photométriques »
Nombre de LED	36
Flux de référence*	7 524 lm
Référence produit	4060

*Cette valeur, obtenue en sortie de luminaire, correspond à l'optimum de nombre et de type de LED, pour un blanc chaud (3 000 K)

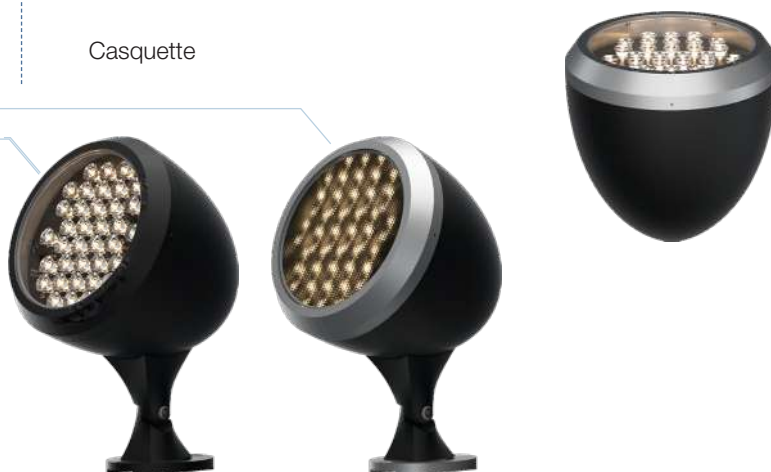
DIMENSIONS



OPTIONS

Quadrichromie
 Mélange d'optiques possible
 Coupe flux nid d'abeille
 Peinture thermolaquage du module LED RAL au choix

Casquette



ACCESSOIRES

GUIDE CONFIGURATION

Exemple de configuration : [4060TVPS-E-L2E](#)
 (à personnaliser avec les références ci-dessous)

4060	TV	PS	R	L2E
Référence	Alimentation	Peinture	Couleur	Optique
4060 LUMINY 6				L2 Optique
				E Orientation de l'ellipse (E, S, W, N)
				TW Quadrichromie - uniquement en TX : 230 V pilotable DMX
				E Couleur des LED
				PS Peinture Corps + Lyre + platine
				P1 Peinture Corps + LED module + Lyre + Platine
		T 230 V		
		TD 230 V pilotable DALI		
		TV 230 V pilotable 0/10 V		
		TX 230 V pilotable DMX		