

LES EXTRAS OPERA

5637

Applique

Avec son design épuré et discret, le projecteur OPERA est conçu pour sublimer l'architecture grâce à une ligne de lumière continue, offrant une diffusion de 180°. Alimenté en 24VDC ou 230VAC, il est disponible en version entrée simple ou entrée/sortie pour s'adapter aux différentes configurations d'installation. Son anodisation noire lui confère une parfaite

discretion, et une finition peinte sur mesure est également possible. Grâce à son optique de 180x4°, OPERA met en valeur chaque détail architectural avec précision et élégance, créant des jeux de lumière subtils sur les façades, bordures de fenêtres ou passages couverts.

Crédits photos (de gauche à droite) :
1/3. © LEC - Paris, France
2/4. © LEC - Saint-Martin-en-Haut, France



CARACTÉRISTIQUES

CORPS DU LUMINAIRE

Matériaux	Aluminium anodisé noir
Indice de protection	IP65
Énergie de choc	IK10 20 J
Poids	0.48 kg
Longueur de câble	30 cm
Alimentation intégrée	24 V dc + PWM (classe III) 230 V ac - non dimmable (classe II)
Alimentation déportée dans coffret distant	230 V ac -> 24 V dc + PWM Pilotage possible : 0/10 V, DMX, DALI, potentiomètres

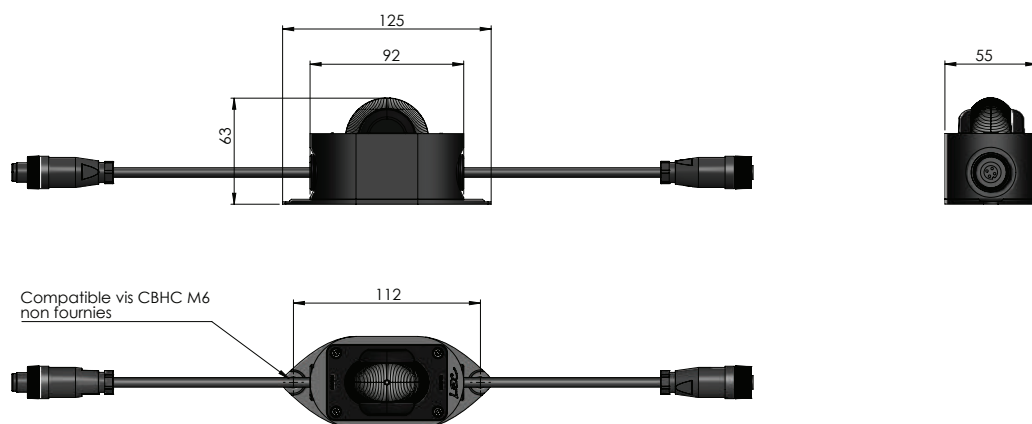


BLOC OPTIQUE

Température de couleurs	2 200 K (A), 2 700 K (F), 3 000 K (E), 4 000 K (N), 6 000 K (W), Rouge (R), Ambre (O), Vert (V), Bleu (L), Bleu Royal (K)
Type de LED	LED de puissance
Optique	180 x 4°. Détails dans le document « caractéristiques photométriques »
Nombre de LED	1
Flux de référence*	223 lm
Référence produit	5637

*Cette valeur, obtenue en sortie de luminaire, correspond à l'optimum de nombre et de type de LED, pour un blanc chaud (3 000 K)

DIMENSIONS



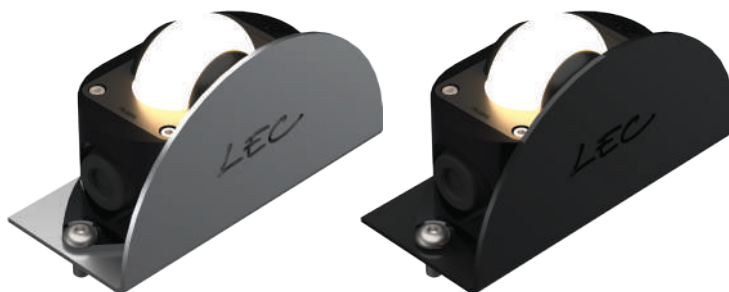
OPTIONS

Peinture thermolaquage RAL au choix
(bloc optique noir non peint)



ACCESSOIRES

Plaque de parement brute ou peinte,
RAL au choix



GUIDE CONFIGURATION

Exemple de configuration : 5637TYYP-PS-R
(à personnaliser avec les références ci-dessous)

5637	T	YY	PS	R
Référence	Alimentation	Câble	Peinture	Couleur
5637 OPERA				R Couleur des LED
				Ø Corps et plaque anodisée noire, cache optique noir
				PS Corps et plaque peints RAL au choix
				Y Connecteur sur câble version entrée seule (fin de ligne)
			YY	Connecteurs sur câble version entrée/sortie (début et milieu de ligne)
		Ø		24 V dc + PWM
		H		230 V ac