

5781-5782

Encastré de sol

D'un profil discret en aluminium anodisé, la ligne PASSY est conçue pour sublimer les espaces extérieurs tout en garantissant un éclairage précis et homogène. Disponible en plusieurs longueurs et configurations, ce luminaire linéaire offre une solution parfaitement adaptée aux projets exigeants, qu'il s'agisse de révéler la beauté d'un monument ou de structurer un paysage urbain. Grâce à ses optiques avancées, il assure une distribution lumineuse optimale, parfaitement dimensionnée selon les besoins. Totalement robuste, son bloc optique étanche IP68 et sa résistance aux

chocs IK10 en font un choix fiable et durable, même dans les environnements les plus exposés. De plus, l'orientation du plateau LED s'effectue facilement sans avoir à ouvrir le produit, garantissant une installation optimisée et sans contrainte. Le PASSY intègre un système d'encastrement intelligent et des options de câblage ergonomiques, facilitant une installation rapide et efficace. Élégant et performant, il constitue une solution idéale pour les projets où esthétique, efficacité et durabilité sont essentielles.



Crédits photos (de gauche à droite) :

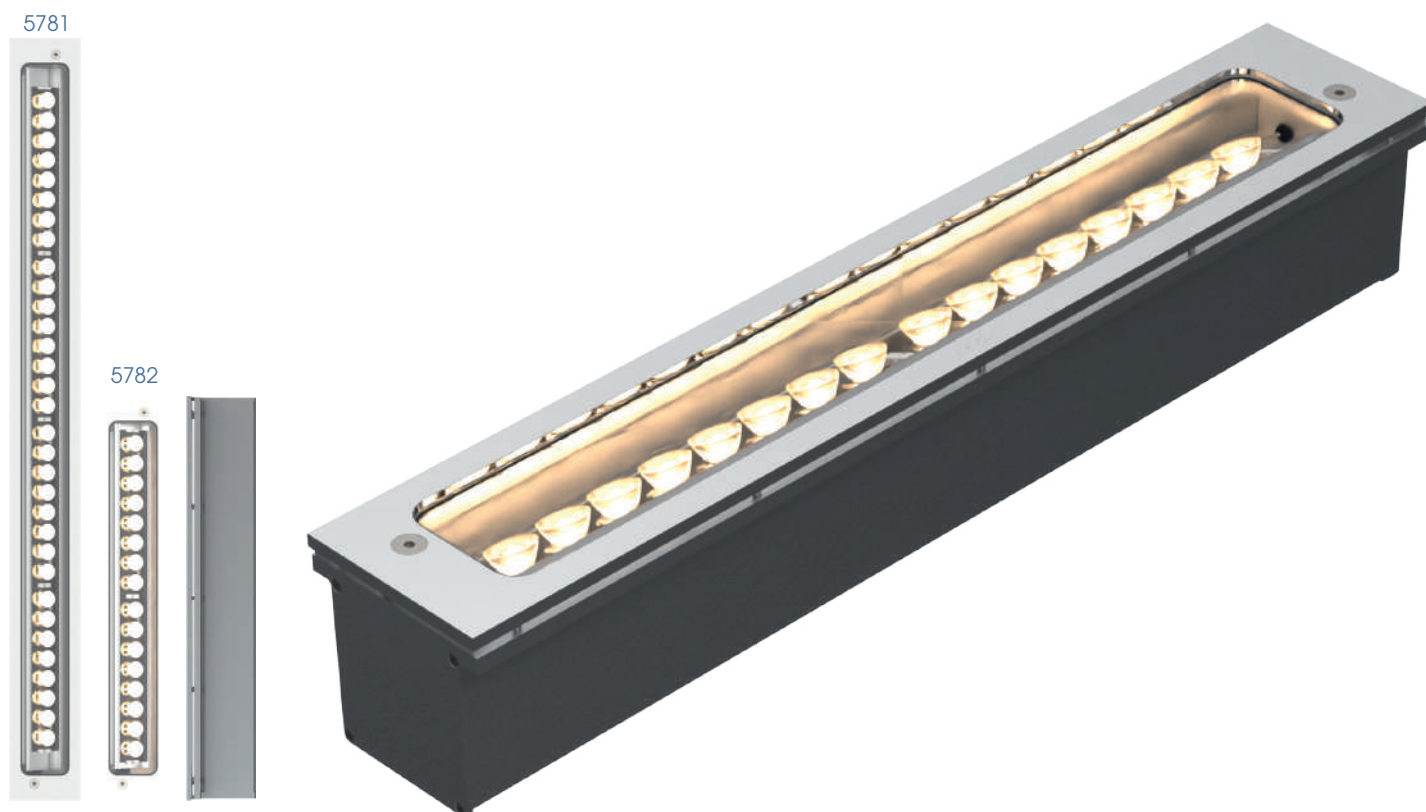
1. © LEC - Vendôme, France | 2. © Camille Lafon - Nîmes, France
3. © LEC - Mons, Belgique | 4. © LEC - Istres, France



CARACTÉRISTIQUES

CORPS DU LUMINAIRE

Matériaux	Aluminium usiné anodisé incolore	
Indice de protection	IP68	
Énergie de choc	IK10 60 J	
Poids	6 kg	3.3 kg
Longueur de câble	100 cm	53 cm
Caractéristiques	Orientation réglable sans démontage Fenêtre plane transparente	-
Longueur	100 cm	53 cm
Alimentation intégrée	230 V ac - non dimmable, 230 V ac - 0/10 V, 230 V ac + DALI, 230 V + DMX (classe II)	

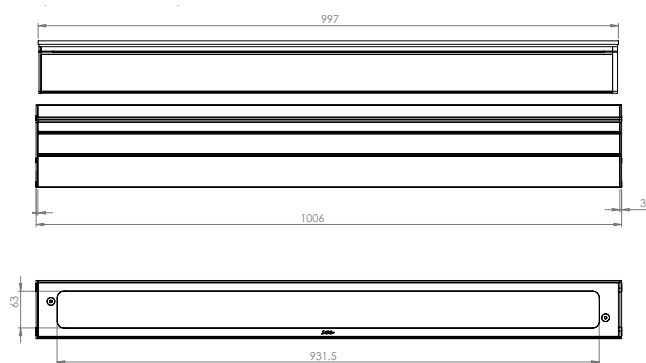


BLOC OPTIQUE

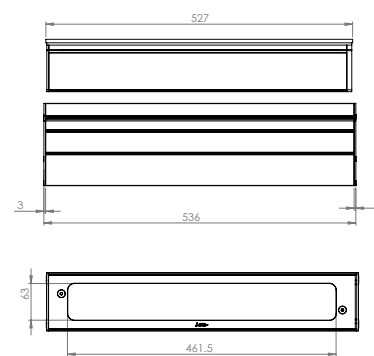
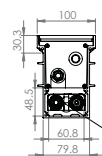
Température de couleurs	2 200 K (A), 2 700 K (F), 3 000 K (E), 4 000 K (N), 6 000 K (W), Rouge (R), Ambre (O), Vert (V), Bleu (L), Bleu Royal (K), Quadrichromie (TW en RGBW)	
Type de LED	LED de puissance	
Optique	10°, 20°, 36°, 52°, 77°, 120°, 130 x 25° (L1), 116 x 44° (L2), 100 x 12° (L3), 40 x 10° (L4), 130 x 25° D50° (L5), 116 x 44° D36° (L6), 100 x 20° (L7). Détails dans le document « caractéristiques photométriques »	
Nombre de LED	32	16
Flux de référence*	6 688 lm	3 344 lm
Référence produit	5781	5782

*Cette valeur, obtenue en sortie de luminaire, correspond à l'optimum de nombre et de type de LED, pour un blanc chaud (3 000 K)

DIMENSIONS



5781



5782

OPTIONS

5781

Quadrichromie
Mélange d'optiques possible
Cache flux sérigraphié
Cache flux nid d'abeille
Version MAM (bleu / blanc / rouge fixe)

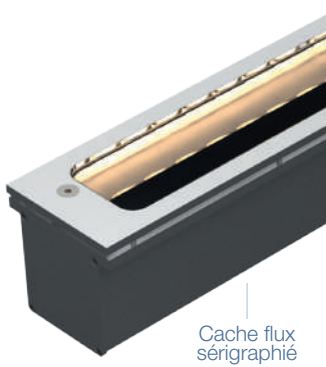
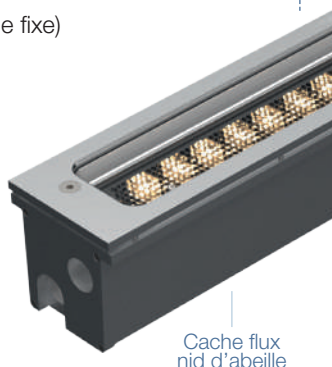
5782

Quadrichromie
Mélange d'optiques possible
Cache flux sérigraphié
Cache flux nid d'abeille

ACCESSOIRES

5781 / 5782

Profilé d'encastrement pour la pose pour passage de câble pose unitaire ou en ligne continue



GUIDE CONFIGURATION

Exemple de configuration : 5781TDYCF-W-L4W
(à personnaliser avec les références ci-dessous)

5781	TD	Y	CF	W	L4W
Référence	Alimentation	Sérigraphie	Peinture	Couleur	Optique
					F3 Mélange optique pour éclairage de façade L4 Optique W Orientation de l'ellipse (E, S, W, N)
				W Couleur des LED TW Quadrichromie MAM Bleu / Blanc / Rouge	
			Ø Sans sérigraphie cache flux CF Avec sérigraphie cache flux		
		Ø Sortie câble Y Connecteur sur câble			
	T 230 V non dimmable TD 230 V pilotable en DALI TV 230 V pilotable 0/10 V TX 230 V pilotable DMX				
5781	PASSY				
5782	PASSY				