



LES EXTRAS PYRAMIDE

2852

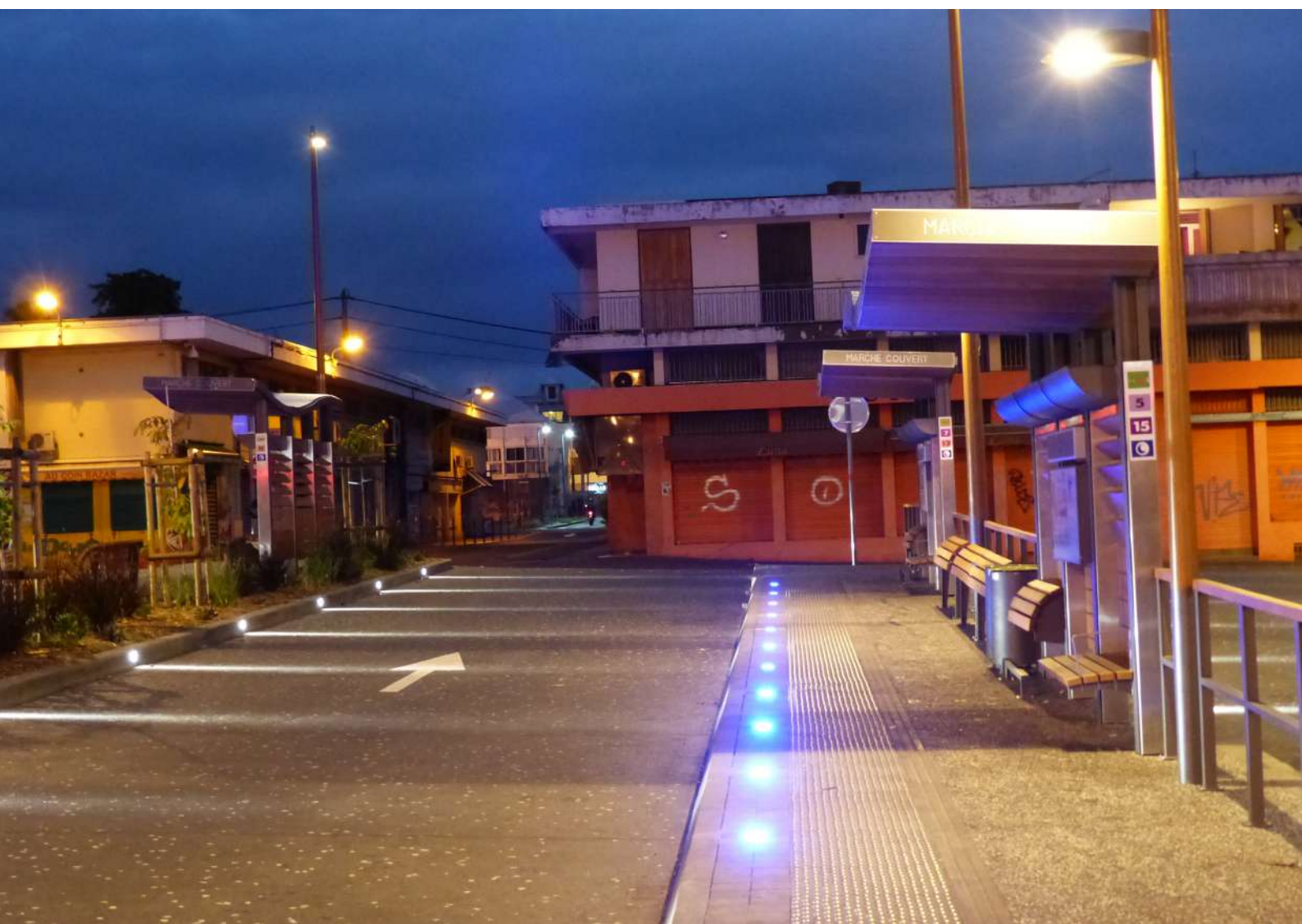
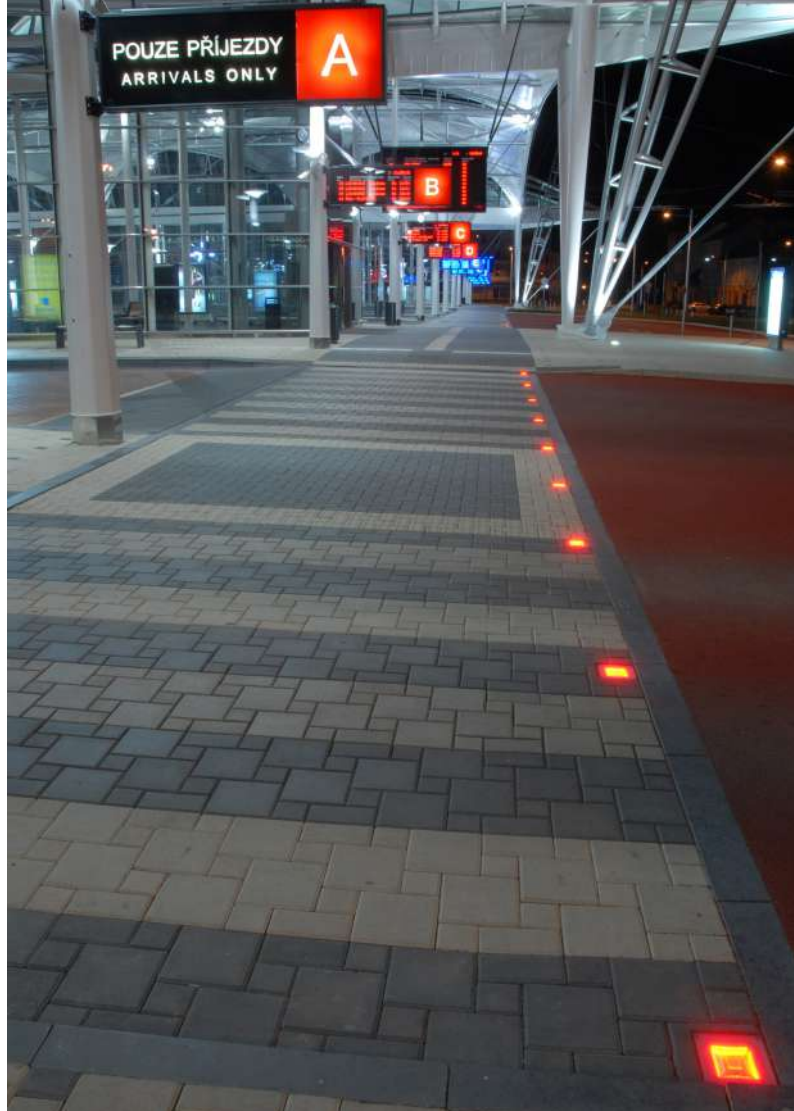
Encastré de sol

De forme carrée, le PYRAMIDE est un luminaire de balisage polyvalent, offrant diverses possibilités d'applications. Idéal pour les cheminements piétons et cyclistes, il sert également à des fins décoratives ou sécuritaires, notamment dans l'animation des espaces publics. Son design sans saillie lui

permet de s'intégrer discrètement dans l'environnement, et les deux dimensions de pots d'encastrement offrent une grande flexibilité d'installation. Non orientable, il peut également être proposé en version puits sans fond, créant ainsi un effet lumineux spécifique et une touche originale.



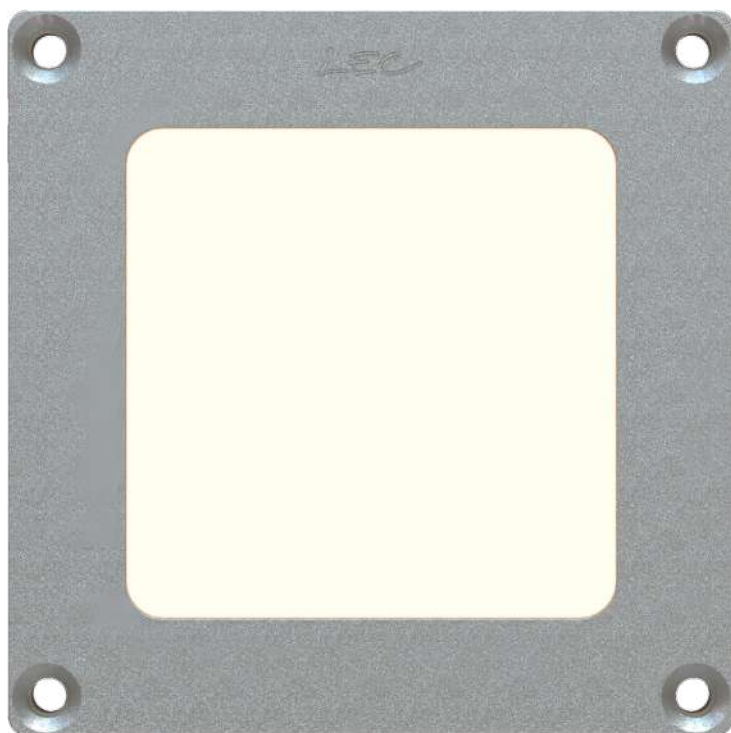
Crédits photos (de gauche à droite) :
1/4. © LEC - Saint-Pierre, La Réunion
2. © LEC - Liège, Belgique
3. © LEC - Prague, République Tchèque



CARACTÉRISTIQUES

CORPS DU LUMINAIRE

Matériaux	Aluminium usiné anodisé incolore
Indice de protection	IP68
Énergie de choc	IK10 20 J
Poids	1 kg
Longueur de câble	100 cm
Caractéristiques	Fenêtre plane transparente
Alimentation intégrée	24 V dc + PWM (classe III)
Alimentation déportée dans coffret distant	230 V ac -> 24 V dc + PWM Pilotage possible : 0/10 V, DMX, DALI, potentiomètres

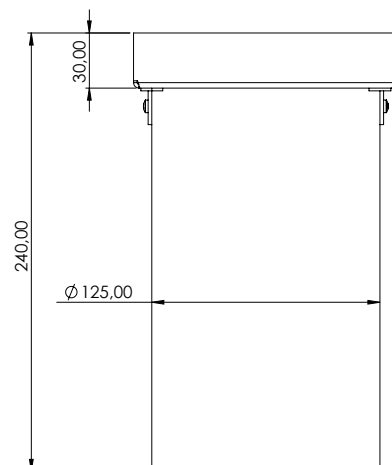
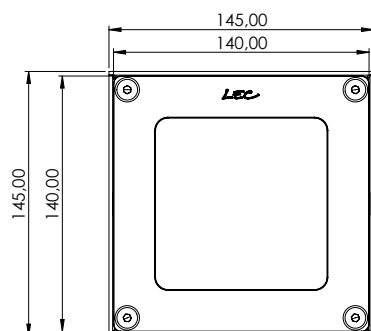
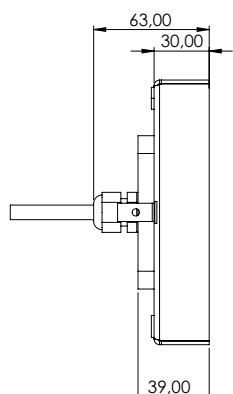


BLOC OPTIQUE

Température de couleurs	2 200 K (A), 2 700 K (F), 3 000 K (E), 4 000 K (N), 6 000 K (W), Rouge (R), Ambre (O), Vert (V), Bleu (L), Bleu Royal (K), RGB (AT)
Type de LED	LED balisage
Optique	Homogène. Détails dans le document « caractéristiques photométriques »
Nombre de LED	48 / 64
Référence produit	2852

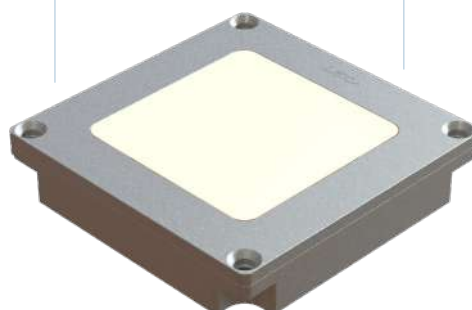
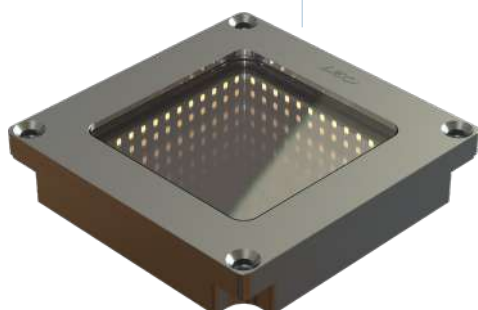
**Cette valeur, obtenue en sortie de luminaire, correspond à l'optimum de nombre et de type de LED, pour un blanc chaud (3 000 K)*

DIMENSIONS



OPTIONS

Fenêtre homogène
Effet miroir infini
Animation couleur



Choix d'encastrement pour la pose :

- Avec rallonge
- Compact

ACCESSOIRES



GUIDE CONFIGURATION

Exemple de configuration : **2852MHY-SL**
(à personnaliser avec les références ci-dessous)

2852	M	H	Y	S	L
Référence	Version	Fenêtre	Câble	LED	Couleur
2852 PYRAMIDE		Ø Diodes disposées au fond	Ø Fenêtre transparente	Ø Sortie câble	L Couleur des LED
		M Miroir infini	H Homogène	Y Connecteur sur câble	S 64 LED CMS en version Homogène ou 4x12 LED en version miroir infini