



LES EXTRAS SAINT-JEAN

4330

Encastré mural & mât

Le SAINT-JEAN est un projecteur encastré, avec une légère saillie de 3 mm et sans saillie dans la version borne, spécialement conçu pour l'éclairage de cheminements piétons et cycles. Installé à moins d'un mètre du sol, il offre une solution discrète et efficace pour illuminer de vastes zones avec de grandes interdistances, pouvant dépasser les 6 mètres. Grâce à ses optiques spécifiques H30 et H60, il assure un éclairage homogène et adapté, idéal pour les espaces publics. Le faisceau est inclinable de 0 à 30° sans avoir besoin d'ouvrir le projecteur, garantissant ainsi

une étanchéité parfaite. Disponible avec deux dimensions de pots d'encastrement, le SAINT-JEAN peut également être personnalisé avec une peinture thermolaquée : seule la collerette ou la borne (selon l'option choisie) peut être peinte pour une intégration esthétique optimale. Polyvalent et élégant, il s'intègre harmonieusement dans différents environnements urbains. Il peut également être proposé en version borne, offrant plus de flexibilité pour l'éclairage de cheminements.



Crédits photos (de gauche à droite) :

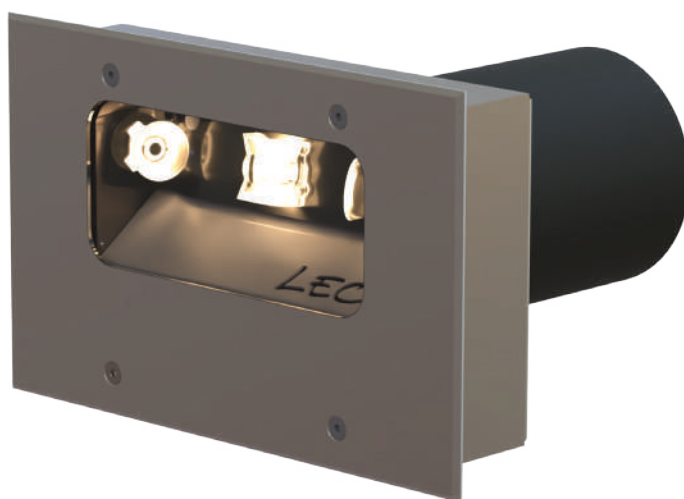
1. © Fred Laures - Antibes, France
2. © LEC - Ostende, Belgique
3. © LEC - Antibes, France
- 4/5. © LEC - Marseille, France

SAINT-JEAN

CARACTÉRISTIQUES

CORPS DU LUMINAIRE

Matériaux	Aluminium anodisé
Indice de protection	IP67
Énergie de choc	IK10 20 J
Poids	2.08 kg
Longueur de câble	100 cm
Caractéristiques	Orientable sur 1 axe Orientation réglable sans démontage Plateau orientable : 0 à 30°
Alimentation intégrée	24 V dc + PWM (classe III) 230 V ac - non dimmable (classe II)
Alimentation déportée dans coffret distant	230 V ac -> 24 V dc + PWM Pilotage possible : 0/10 V, DMX, DALI, potentiomètres

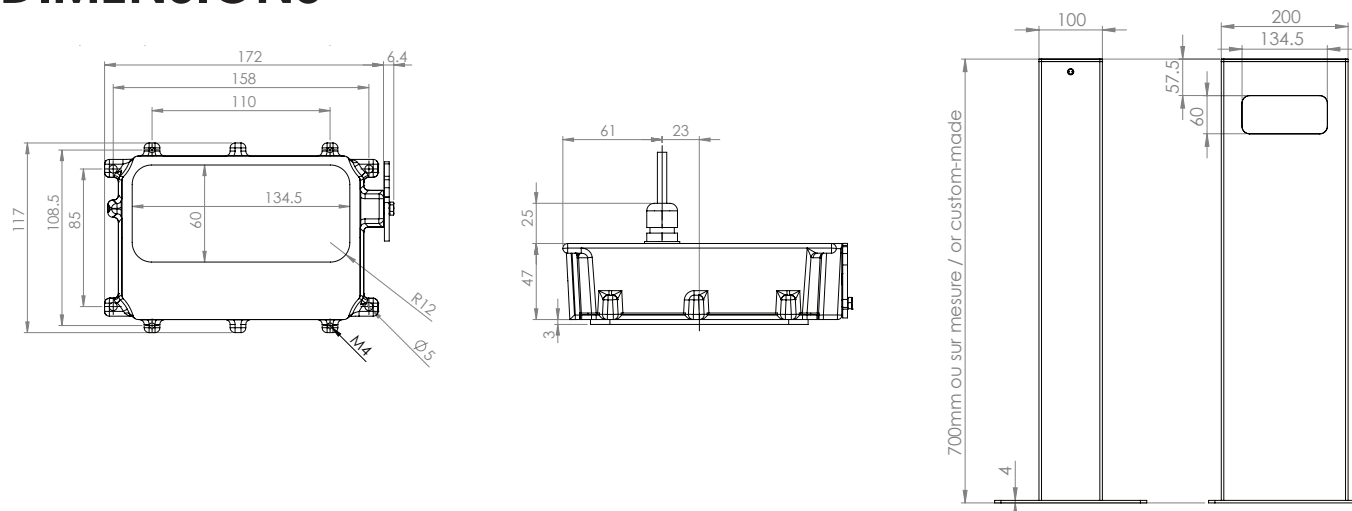


BLOC OPTIQUE

Température de couleurs	2 200 K (A), 2 700 K (F), 3 000 K (E), 4 000 K (N), 6 000 K (W), Rouge (R), Ambre (O), Vert (V), Bleu (L), Bleu Royal (K)
Type de LED	LED de puissance
Optique	10°, 20°, 36°, 52°, 77°, 120°, 130 x 25° (L1), 116 x 44° (L2), 40 x 10° (L4), 100 x 20° (L7). Détails dans le document « caractéristiques photométriques »
Nombre de LED	3 / 4
Flux de référence*	892 lm
Référence produit	4330

*Cette valeur, obtenue en sortie de luminaire, correspond à l'optimum de nombre et de type de LED, pour un blanc chaud (3 000 K)

DIMENSIONS



OPTIONS

Peinture thermolaquage
Divers angles d'ouverture du faisceau lumineux



ACCESSOIRES

Choix d'encastres pour la pose avec collerette en acier inoxydable :

- Compact
- Avec rallonge

Option Borne en acier inoxydable, hauteur entre 40 cm ou 70 cm. Semelle de pose sur massif béton préfabriqué entraxes 20 x 20 cm



GUIDE CONFIGURATION

Exemple de configuration : **4330TY-W-H60**
(à personnaliser avec les références ci-dessous)

4330	T	Y	W	H60	
Référence	Pilote	Câble	Couleur	Couleur	
4330	SAINT-JEAN	Ø 24 V pilotable PWM T 230 V non dimmable	Ø Sortie câble Y Embase connecteur	H30	3 LED avec mélange optique
				H60	4 LED avec mélange optique
				L3	3 LED avec optiques 100 x 12°
				Autres optiques	4 LED
				W	Couleur des LED