



LES EXTRAS SAINT-RAPHAEL

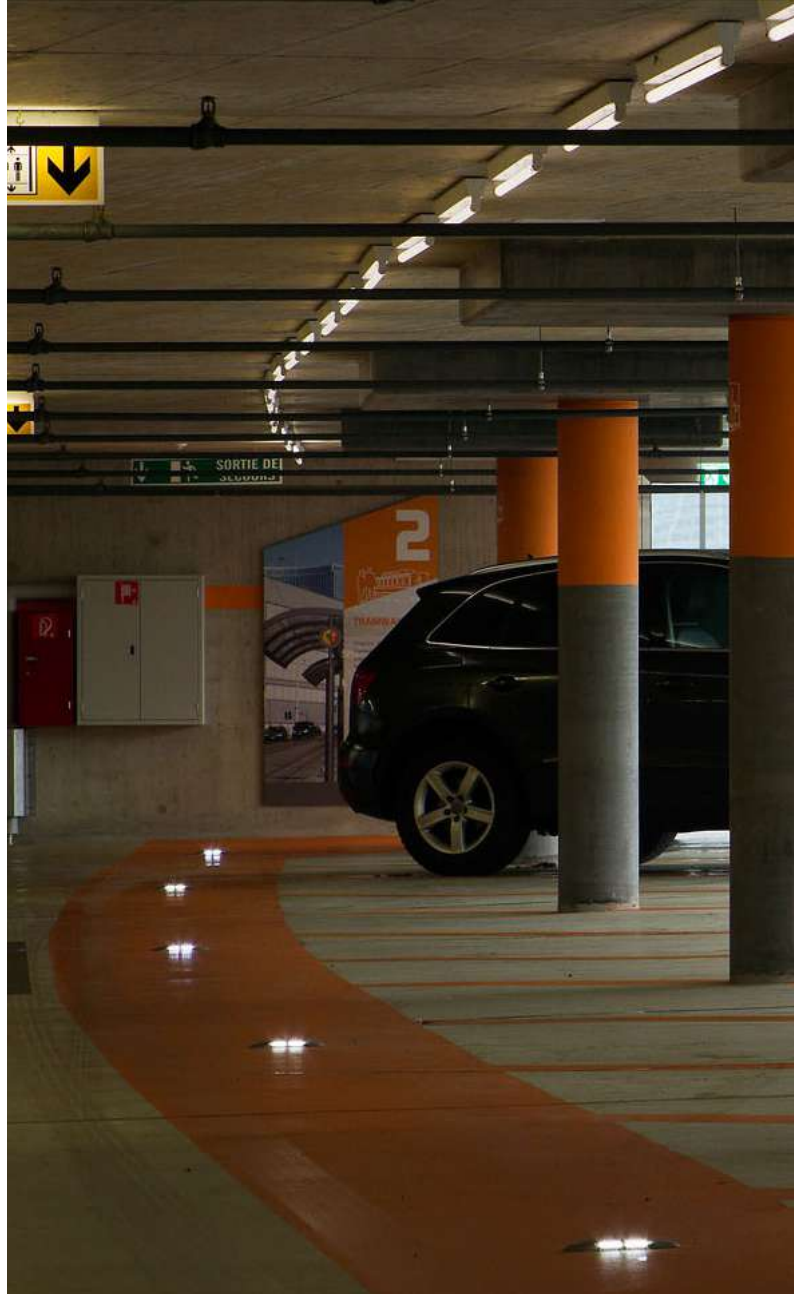
1844

Encastré de sol

SAINT-RAPHAEL est une balise bidirectionnelle conçue pour le balisage de secours des cheminements piétons, en particulier dans les parcs de stationnement souterrains. Son design innovant permet d'accepter le roulage à allure lente de voitures, tout en réduisant l'obstacle pour les piétons, garantissant ainsi leur sécurité tout en préservant la fluidité de la circulation. Polyvalente, SAINT-RAPHAEL peut être

utilisée pour des applications décoratives ou sécuritaires dans les espaces publics, en plus de son rôle essentiel de balisage dans les parkings. Sa conception robuste et fonctionnelle en fait un choix idéal pour les environnements à fort trafic, tout en assurant une visibilité optimale et un impact minimal sur le passage des usagers.

Certifié conforme à la norme européenne 60598-2-22 sur les luminaires pour éclairage de secours. Saillie représentant un obstacle aux 2 roues ou aux piétons. Nous recommandons de l'allumer en permanence pour signaler l'obstacle.



Crédits photos (de gauche à droite) :
 1/2/3. © Jean-Philippe Humbert - Genève, Suisse
 4. © LEC - Aschaffenburg, Allemagne

SAINT-RAPHAEL

CARACTÉRISTIQUES

CORPS DU LUMINAIRE

Matériaux	Aluminium anodisé noir
Indice de protection	IP68
Énergie de choc	IK10 60 J
Poids	0.36 / 0.57 kg
Longueur de câble	100 / 200 cm
Caractéristique	Faisceau parallèle
Alimentation intégrée	24 V dc + PWM (classe III)
Alimentation déportée dans coffret distant	230 V ac -> 24 V dc + PWM Pilotage possible : 0/10 V, DMX, DALI, potentiomètres

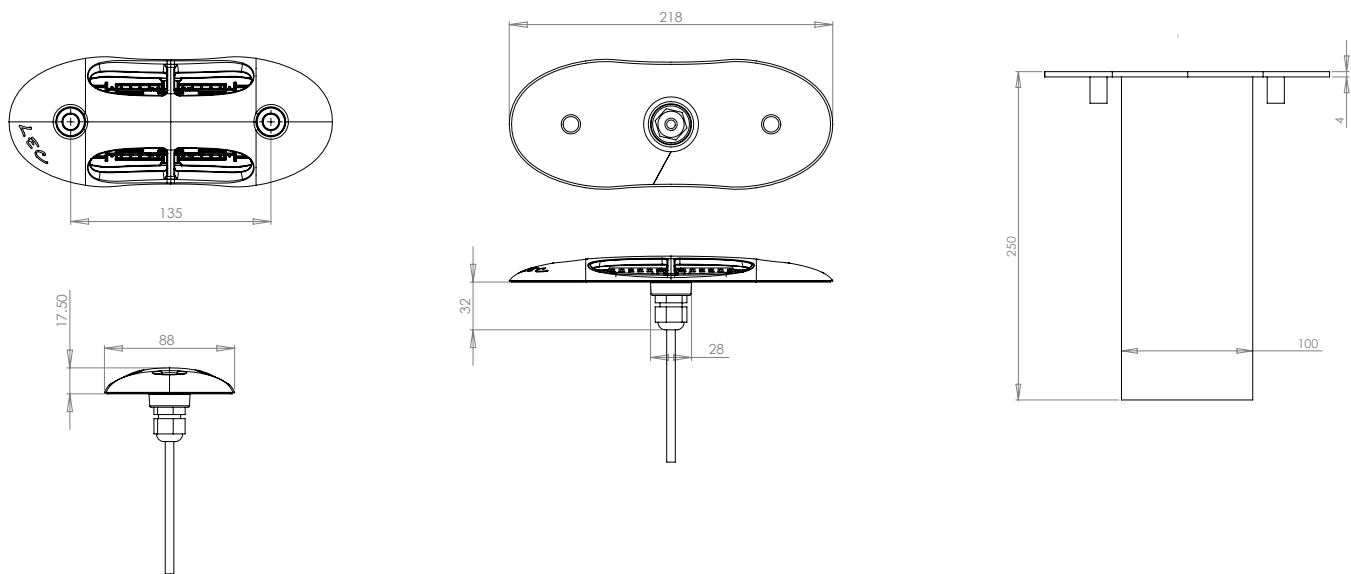


BLOC OPTIQUE

Température de couleurs	2 200 K (A), 2 700 K (F), 3 000 K (E), 4 000 K (N), 6 000 K (W), Rouge (R), Ambre (O), Vert (V), Bleu (L), Bleu Royal (K)
Type de LED	LED balisage
Optique	120°. Détails dans le document « caractéristiques photométriques »
Nombre de LED	24
Référence produit	1844

**Cette valeur, obtenue en sortie de luminaire, correspond à l'optimum de nombre et de type de LED, pour un blanc chaud (3 000 K)*

DIMENSIONS



OPTIONS

Avec câble de sécurité CR1 antifeu, Ø 9.2mm



ACCESSOIRES

Platine d'encastrement pour la pose



GUIDE CONFIGURATION

Exemple de configuration : [1844YPS-HL](#)
(à personnaliser avec les références ci-dessous)

1844	Y	PS	H	L	
Référence	Câble	Peinture	LED	Couleur	
1844 SAINT-RAPHAEL		Ø	Sans peinture	L	Couleur des LED
		Y	Connecteur sur câble	H	LED CMS lentillée
		CR1	Sortie câble CR1		
			PS	Peinture spéciale	